



Historische Kataloge bilden seit Jahren die Quelle für Bücher, WEB Seiten und Datenbanken, die sich mit historischer Funktechnik beschäftigen. Dabei bilden sie Geräte, Einzelteile und vereinzelt auch die Technologie in Form von Schaltbildern und Artikeln des entsprechenden Jahres ab.

Der hier vorliegende Katalog stammt aus dem funkhistorischen Archiv der GFGF e.V.

Die auf unserer WEB Seite verfügbaren Kataloge sind aufgrund des verfügbaren Speicherplatzes mit geringerer Auflösung publiziert. Auf Anfrage können diese in hoher Auflösung zur Verfügung gestellt werden.

Wir würden uns über Ihre Spenden oder auch Ihre Mitgliedschaft sehr freuen.



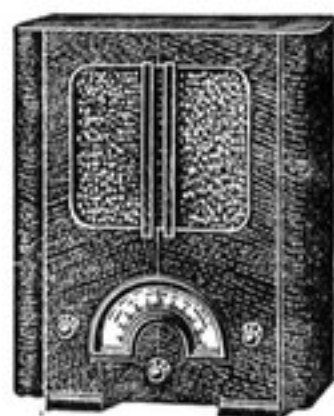
www.gfgf.org

Orig. „Wega 55“

Elegantes Nußbaumgehäuse. Beleuchtete Groß-Skala mit Feinstellung und Sendernamen. Wellenbereich 200—2000 m. Eingebaute Lichtantenne. Anschluß für Schallplatten-Uebertragung. Anschluß für weitere Lautsprecher. Durch eine Schirmgitter-Endröhre (Pentode) anstelle der normalen Lautsprecherröhre läßt sich die Leistung noch steigern. Günstigste Anpassung an die jeweilige Antenne durch veränderliche Ankopplung. Angepaßter Freischwinger-Lautsprecher von ausgezeichneter klangvoller Wiedergabe. Umschaltbar auf 110 130 oder 220 Volt Wechselstrom.

5013. Wega G 55 für Gleichstrom einschl. Röhren (084s, 134s).

5014. Wega W 55 für Wechselstrom einschl. Röhren (904, 134, Gleichr.).



5013

Orig. „Wega 77 Spezial“

Trennscharfer Drei-Röhren-Einkreiser von besonderer Preiswürdigkeit. Beleuchtete, geeichte Stations-Skala. Verlustarmer Abstimmkreis mit Calit-Luftkondensator. Freischwinger. Eingebauter Sperrkreis. Endpenthode verwendbar.

5015. Einschl. Röhren (904, 904, 134, 354) für Wechselstrom.

5016. Einschl. Röhren (034s 034s, 134s) für Gleichstrom.



5015

**Orig. Wega
„Burg Lichtenstein“**

Zweiröhren-Einkreis-Empfänger von ganz ausgezeichneter Empfindlichkeit und Trennschärfe. Außerst weich einsetzende Rückkopplung. Gleichmäßig hervorragende Wiedergabe von den tiefsten bis zu den höchsten Tönen; extragroßer Volldynamik-Lautsprecher. Entsprechend dem heutigen Stand der Funktechnik völlig neu konstruiert. Stiftlose Röhren. Beleuchtete Vertikal-Skala. Wellenbereich 200—2000 m. Eingeb. Sperrkreis mit veränderlicher Sperrtiefe.

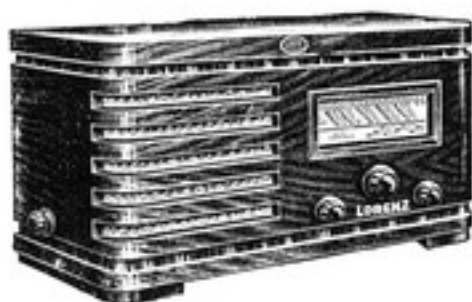
5017. Für Wechselstrom. Röhrensatz: AF 7, AL 1, AZ 1.

5018. Für Allstrom. Röhrensatz: CF 7, CL 1, CY 1.



5017

Hast Du Radio-Web im Haus, geht die Stimmung niemals aus!



5019

Orig. Lorenz „Tonmeister“

Der neuartige Empfänger in Flachbauform. Neuartige Form des Edelholzgehäuses. Die seitliche Anordnung des voll-dynamischen Lautsprechers mit besonders großer Abstrahlfläche schafft einen eigenen, akustischen Raum. Dadurch entstehen bei der Wiedergabe Klangbilder von bisher nicht gekannter Tonschönheit.

5019. Type W (Wechselstr.): RENS 1284 od. H 4218 D, RENS 1374d oder L 4150 D, RGN 1064 oder G 1064.

5020. Type GW (Allstrom): CF 7, CL 2, CY 1.



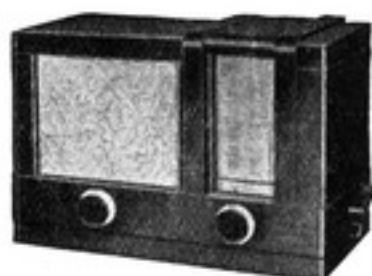
5021

Orig. Seibt „Typ 216“

Einkreis-Zweiröhren-Empfänger. Empfänger hoher Leistung in Geradeausschaltung mit gutem Tagesempfang. Eingeb. dyn. Konzertlautsprecher, abschaltbar. Anschluß für zweiten Lautspr. u. Schalldose.

5021. Seibt 216 für Wechselstrom 110/240 V., einschl. Röhrens. AF 7, AL 1, AZ 1 u. Sperrkreis.

5022. Seibt 216 GW für Allstrom 110/240 V., einschl. Röhrens. CF 7, CL 2, CY 1 u. Sperrkreis.



5023

Orig. Loewe Radio „Type Gildemeister“

Einkreis-Zweistufen-Allstromempfänger für Netzspannungen von 110, 127, 150, 220 und 240 Volt in Allstrom-Ausführung mit eingeb., voll-dyn. Lautspr., umschaltbar auf zwei Wellenbereiche: 200—600 m und 800—2000 m. Verlustfreier Ultra-Abstimmkreis mit Luftdrehkondensator und hochwertigen Eisenkernspulen. Einstellbare Lautstärkeskala.

5023. Type Gildemeister GW in Allstromausführung also für Gleich- und Wechselstrom ohne Umschaltg. einschl. Allstromröhre WG 34, Gleichrichterröhre 26 NG.



5024

Orig. Nora „Typ Undine“

Einkreis-Zweiröhren-Empfänger für den Wellenbereich von 200—2000 m mit eingeb. Lautspr. Auffallende Trennschärfe, verlustarmer Aufbau, Hochfrequenz-eisen-spule im Mittelwellenbereich, bedienbare Rückkopplung und Anpassungsmöglichkeit an die Antenne durch 4 Kopplungsstufen. Müheloses Ausschalten eines störenden Orts- oder Bezirkssenders durch verlustarmen Sperrkreis mit Hochfrequenzeisen-spule.

5024. Nora-Undine 3 für Wechselstr., Form W 203 L, m. eingeb. dyn. Lautspr. u. eingeb. Sperrkreis Sperrber. 200—600 m). Röhrens.: AF 7, RENS 1374 d, AZ 1.

5025. Nora-Undine 3 für Allstr. (Gleich- und Wechselstr. (Form GW 203 L. Röhrens.: CF 7, CL 2.

5026. Nora-Undine 4 für Wechselstr., Form W 204 L, mit eingeb. Freischwinger-Lautspr. Röhrens.: AF 7, RES 164, RGN 564.

5027. Nora-Undine 4 für Allstrom, Form GW 204 L. Röhrens.: CF 7, CL 1.

Ob Norden, Süden, Osten oder Westen, bei Radio-Web kauft man am besten!

Orig. Telefunken „Typ T 512“

Zwei-Röhren-Empfänger mit Einknopf-Bedienung durch Kopplungsautomat. Stetig veränderliche Lautstärkeregelung.

28. Für Wechselstrom (T 512 WL). Röhren AF 7, 964, 1064.

29. Für Gleich- und Wechselstrom (T 512 GWL). Röhrens.: CF 7, CL 2, CY 1.



5028

Orig. Siemens „Typ Standard“

Einkreis-Empfänger — nach Sendernamen geeichte, beleuchtete Skala, große Fernempfangs-Empfindlichkeit und Trennschärfe durch Schwing-Spulen mit Eisenstift, naturgetreue Wiedergabe durch elektromagnetischen Lautsprecher mit Flako-Membran, Lautstärke stufenlos regelbar, Klangfarben-Regler, Entzunder zur Anpassung an oberwellige Netze, leistungsstarke Endröhre, Tonabnehmer-Schalter mit Wellenschalter verbunden, zwei eingebaute Sperrkreise mit Eisenstift-Spulen für Mittel- und Langwellenbereich. Anschluß für zweiten Lautsprecher.

30. Für Wechselstrom m. R. AF 7, 964, 1064.

31. Für Allstrom m. R. CF 7, CL 2, CY 1.



5030

Orig. Blaupunkt

„Typ 3 W 15 / 3 G 15“

Drei-Röhren-Einkreis-Geradeausempfänger. Dieses Gerät wurde für den Rundfunkhörer geschaffen, der vor allen Dingen Wert auf eine unwandfreie musikalische Wiedergabe legt. Seine unverzerrte Lautstärke kann so weit über das normale Maß gesteigert werden, daß auch Gemeinschaftsempfang in größeren Räumen möglich ist. Der eingebaute Sperrkreis schaltet den störenden Einfluß eines Ortssenders aus.

32. 3 W 15 für Wechselstrom mit Röhren (AC 2, AC 2, AL 1, AZ 1).

33. 3 G 15 für Gleichstrom mit Röhren (CC 2, CC 2, CL 2).



5032

Orig. Körting „Typ Welf“

Einkreis-Empfänger modernster Bauart. Von den mannigfaltigen Vorzügen des „Welf“ wollen wir nur die beiden wichtigsten hervorheben, seine leichte Bedienbarkeit und seine hohe Klangschönheit. Man kann das Gerät so leicht einstellen, weil es mit großer Genauigkeit geeicht ist, und es klingt so gut, weil es den neuen Körting-Steilkonuslautsprecher mit Außenzentrierung enthält.

34. Modell R 2102 W (Wechselstrom).

35. Modell R 2102 GW (Allstrom)

Röhrensatz (Telefunken oder Valvo): Wechselstrom 1284, 1374 d, 1064; Allstrom: CF 7, CL 2. Bei Verwendung des Allstrom-Modells an Wechselstrom: zusätzlich CY 1 (Gleichr.-Röhre).



5034

Lange Welle, kurze Welle, Radio-Web stets beste Quelle



5036

Orig. Körting „Phöbus“

Bandfilter-Einkreiser, Meisterhaft in Konstruktion und Leistung. Schon an sich ist das Bandfilter eine sehr gute Sache zu einem neuen Wertbegriff ist es aber geworden durch die technisch kluge Art, in der es Körting beim „Phöbus“ verwendet hat. Man kann diesen Gerätetyp als die „Vollendung des Einkreisers“ bezeichnen. Empfangsleistung: Hochantenne: Am Tage etwa 12 Sender, abends 30 bis 40 Sender mit den oben erwähnten Vorzügen.

5036. Modell RB 2202 W (Wechselstrom).

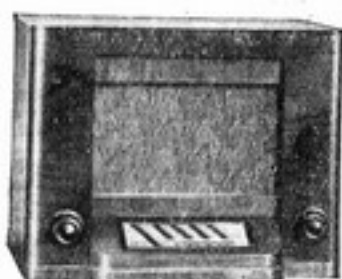
Röhrensatz: 1284, 1374d, 1064.



5037

Orig. Graetzor „Topas“

Einkreis-Zweiröhren-Empfänger für höchste Ansprüche. Einfachste Bedienung infolge neuartiger Schaltung aber keine Kunstschaltung! Trotzdem keinerlei Schwierigkeiten. Punkteichung unabhängig von Antenne, Lautstärkereglung und Rückkopplung. Sparschaltung: Wahlweiser Betrieb mit Voll-Leistung bis 55 W, mit normaler Leistung für Empfang von Ort und Nahsendern bei 30 W. Rückkopplung, Lautstärkereglung und Abstimmung unabhängig voneinander also kein gegenseitiges Nachregulieren. Lichtdurchflutete Glas-Stationsskala. Dynamischer Lautsprecher 5037 Graetzor Topas. Röhrensatz: AF 7, AL 1, RGN 100 oder G 1064.



AEG-Deutschlandmeister 215 W/GW

5038

Orig. AEG 215 „Deutschlandmeister“

Zweiröhren-Einkreiser mit dynamischem Vollklang Lautspr. 2 Fünfpol-Röhren (Hochfrequenzverstärkung und Gleichrichtung, Endverstärkung), 3 W Endleistung. Antennenkopplung stetig veränderlich dadurch schmiegsame Anpassung an die jeweiligen Empfangsverhältnisse. Eingebauter Sperrkreis. Lautstärke- und Klangfarberegler. Durchleuchtete Linearskala. Edelholzgehäuse.

5038. Type WL f. Wechselstr. m. R. 1284, 964, 106

5039. Type GWL für Allstrom m. R. CF 7, CL CY 1.

Orig. Brandt „Columbus 133/148“



5040

Einkreis-Zweiröhren Fernempfänger für Wechselstrombetrieb ist gegenüber dem vorjährigen Modell mit beleuchteter Großsichtlinearskala und mit seitlichen Blickfeldern ausgerüstet und im technischen Aufbau durch Verwendung von Hochfrequenz-Eisenkernspulen wesentlich verbessert worden. Ein neuartiger, auf höchste Empfindlichkeit und Klangreinheit einstellbarer Lautsprecher rundet das Gesamtbild ab. Dieses Gerät wird auf Wunsch auch mit voll-dynamischem Lautsprecher hergestellt.

5040. Columbus 33 mit magnetischem Lautsprecher. Röhrensatz: HF Penthode AF 7, RES 164, RGN 564.

5041. Columbus 148 mit dyn. Lautsprecher Röhrensatz wie vor.

5042. Columbus 151 GW Allstrom mit magn. Lautsprecher Röhrensatz für Wechselstrom: CF 7, CL 1, CY 1. Röhrensatz für Gleichstrom: CF 7, CL 1.

Orig. Emud „Typ Saarbrücken“

Zweiröhren-Hochleistungsempfänger mit Ultra-Steileis, Hochfrequenz-Eisenkernspulen und Emud-Special-Lautsprecher. Vornehmes Edelholzgehäuse; leicht ablesbare, beleuchtete Vollsichtskala nach Sendernamen und Wellenlängen geeicht; hervorragende Empfangsleistung und Trennschärfe durch verlustarmen Aufbau erstklassiger Einzelteile, beste Anpassungsmöglichkeit u. Verwendung von Hochleistungsöhren. Reichhaltige Ausstattung wie eingebaute Antenne, Netzstördrossel, Entbrummer, Anschluß für Grammophon und zweiten Lautsprecher, einsetzbarer Sperrkreis.

043. Für Wechselstrom 110, 130, 220 und 240 Volt mit RENS 1284, RES 374, RGN 504.



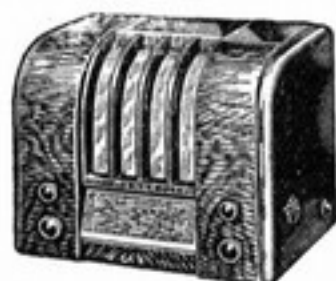
5043

Orig. Mende „Typ 169“

Ultrakreis-Zweiröhren-Fernempfänger mit Schirmgitteröhren und Hochleistungs-Dynamo-Lautsprecher, eingebauter Sperrkreis, Lautstärke-Regulierung, Tondende, abc-Skala, formschönes Preßstoffgehäuse.

044. Für Wechselstrom m. R. (RENS 1284, RES 964, RGN 1064.

045. Type GW, für Allstrom m. R. (CF 7, CL 2, CY 1.



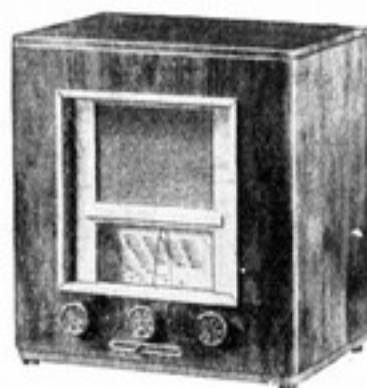
5044

Orig. Neufeldt & Kuhnke „Typ Nordmark 158“

Das Gehäuse auch hier kaukasisch-Nußbaum mit Einritz aus Vogelaugenahorn. Absichtl. ist eine schlichte, ruhige Form gewählt worden, da man sich so etwas übersehen kann. Transparente Skalen-Glasscheibe mit genügend großer Anzahl Stationsnamen und farbigen Einstellungs-Kennzeichen. Betriebssicherheit. Es sind nur allerbeste, für Dauerbeanspruchung ausreichende Einzelteile und hochwertiges Material verwendet worden. Wellen- und Antennenwahlschalter mit zuverlässiger Kugelschaltung mit Edelmetallkontakten, Volldynamischer Lautsprecher.

046. Type Nordmark für Wechselstr. mit Röhren: AF 7, AL 1, AZ 1.

047. Eisenkern-Sperrkreis.

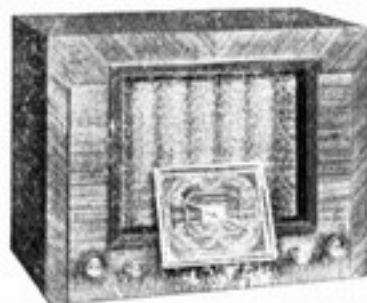


5046

Orig. Schaub „Typ Neckar“

Das preiswerte Modell Neckar der Baden-Serie ist schon rein äußerlich ein außerordentlich ansprechendes Empfangsgerät, das durch die als Senderkompaß ausgebildete Stationsskala eine sehr aparte Note erhält. Vorzügliche Tonwiedergabe durch besonders groß dimensionierten Lautsprecher, hohe Empfangsleistung durch Ultrakreis und abgestufte Antennenanpassung. Besonderer Wert wurde auf geringen Stromverbrauch gelegt. Kombinationsschalter.

048. Für Wechselstrom m. R. (AF 7, RES 164, RGN 564.



5048

Radio-Web der Rundfunkquell, liefert preiswert, gut und schnell!

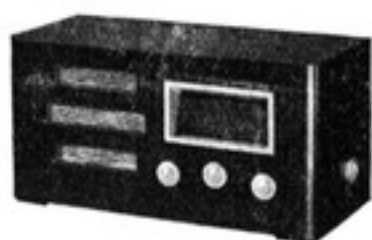


5049

Orig. Sachsenwerk „Olympia Eins“

Einkreis-Zweiröhren-Empfänger. Neue Eingangsschaltung zur Umschaltung von Tages- auf Abendempfang und umgekehrt, dadurch wesentliche Steigerung der Trennschärfe bzw. der Tagesempfindlichkeit. Eisenkernspule und calit-isolierter Drehkondensator. Sperrkreis umschaltbar auf „Mittel“ und „Lang“, große Sperrtiefe bei geringster Sperrbreite, bequeme und sichere Einstellung durch großes Scheibenrad. Leistungsaufnahme ca. 41 Watt.

5049. „Olympia Eins“ für Wechselstr. m. R. REN 1284, RENS 1374 d, RGN 1064.



5050

Org. De Te We „Helgoland“

Einkreis-Zweiröhren-Fernempfänger höchster Vollleistung mit volldynamischem Lautsprecher. 9 Watt Endröhre. Verstimmungsfreie Lautstärkeregelung durch Spezialankopplung. Größte Empfangsleistung durch Fünfpolschirmröhre u. Spezialankopplung, durch verlustarmen Kondensator in Verbindung mit hochwertigster Eisenspule, Ansteckvorrichtung f. Sperrkreis.

5050. Für Wechstr. m. R. AF 7, AL 1, AZ 1.



5051

Orig. Owin

Type L 111 W „Kadett“

Einkreis-Zweirohr-Empfänger für 110, 127, 220, 240 Volt Wechselstr. Wellenbereich von 200—600 m und 1000—2000 m. 3 Watt Endleistung. Dyn. Lautsprecher. Doppelsperrkreis. Tonblende. Linearskala mit Schrittzweiger. Preßgehäuse in Nußbaummaserung.

5051. Type L 111 W m. R. (AF 7, AH 1, AZ 1).



5052

Orig. Grassmann-R.F.W.-„Togo“

Zwei - Röhren - Einkreis - Empfänger. Zwei - Band - Skala, Ferrocart - Sperrkreis, Brummpotentiometer, Tonblende, dynamischer Spezial-Lautsprecher. Netzschalter kombiniert mit Lautstärkereglern, Holzgehäuse.

5052. Für Wechselstrom m. R. 1284, 964, 1064.

Radio-Web Versand anerkannt!

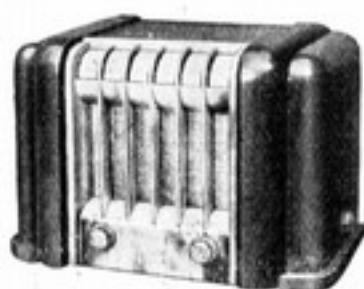
Orig. Tefag „Typ Tefadyn 22“



5053

Der neue Zweiröhren-Reflex-Fernempfänger. Neuartige Zweiröhren-Reflex-Schaltung, mit der die höchste Trennschärfe, Tageslautstärke und Güte der Wiedergabe erreicht wird. Formschönes Gehäuse aus edlem Holz. Volldynamischer Konzertlautsprecher. Die große Leistung ist durch Verwendung von äußerst hochwertigem Isolationsmaterial und Hochfrequenz-eisen-Litzenspulen erreicht worden. Anschlussmöglichkeit für zweiten Lautsprecher. Veränderliche Klangfarbe.

5053. Type W (Wechselstrom) RENS 1284, RES 964, AB 1, RGN 1064.

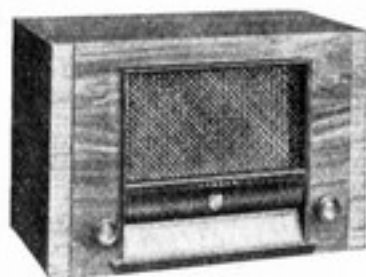


5054

Orig. Lumophon „Typ Erbgraf“

Der tausendfach erprobte Zweikreis-Zweiröhren-Empfänger in Kunstschaltung. Turbinen-Skala. Dynamischer Lautsprecher. In zweifarbigem Edelpreßstoffgehäuse.

5054. Für Wechselstr. m. R. u. eingeb. Sperrkreis. Röhrensatz: RENS 1234, RES 964, AB 1 u. RGN 1064.

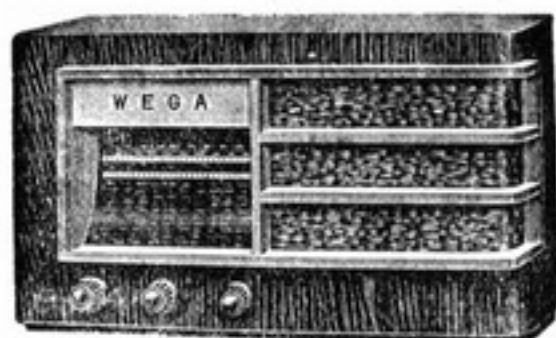


5055

Orig. Schaub „Typ Baden“

Die bewährte, außerordentlich erfolgreiche Typ Baden, ein Zweikreis-Zweiröhren-Empfänger, besitzt große Trennschärfe, konstante Rückkopplung, Tonblende mit Pfeiffilter Sperrkreis, Bereichsanzeige, ausgezeichnete Tonwiedergabe. Für Wechselstrom umschaltbar von 110—240 Volt.

5055. Mit Röhren: RENS 1284, AB 1, RES 964, RGN 1064.



5056

Orig. Wega „Typ Schiller“

Zweiröhren - Zweikreis - Reflex - Empfänger mit der vollwertigen Leistung eines Dreiröhren-Gerätes. Neu durch konstruiert auf Grund der letzten Erfahrungen; kein sog. „Reflexklang“. Praktisch konstante Rückkopplung. Ausgezeichnete Trennschärfe und Empfindlichkeit, Ueberwältigende Klangfülle bei naturwahrer Wiederg. Dioden-Gleichrichtung. Tonblende.

5056. Für Wechselstrom (umschaltbar für 110, 125, 150, 220 Volt). Röhrens.: 1284, AB 1, 964, 1064.

Kaufst bei Radio-Web Du ein, wird's niemals Dein Schaden sein!

Orig. Braun Reflexempfänger

zwei-Röhren-Zweikreis Reflex-Empfänger in modernem Gehäuse und Linienführung. Eingebauter vollwertiger Lautsprecher, Wellenbereich 200—2000 m. Einbauter Sperrkreis, Tonblende, Vollsichtskala. In verschiedenen Farbzusammenstellungen.

57. Für Wechselstrom m. R. RENS 1284, AB 1, RES 964, RGN 1064.

58. Für Gleichstrom m. R. RENS 1884, BB 1, BL 2.



5057

Orig. Mende „Typ 215“

Ein-Röhren-Zweikreis-Fernempfänger in Reflexhaltung von größter Zuverlässigkeit mit Groß-Dynamo-Lautsprecher. Hohe Trennschärfe. Ausgezeichnete Tagesfernempfangsleistung. Lautstärke-Regulierung, Tonblende, abc-Skala.

59. Für Wechselstrom m. R. (RENS 1294, RENS 1374 d, AB 1, RGN 1064.

60. Zusätzlicher Spezial-Sperrkreis.



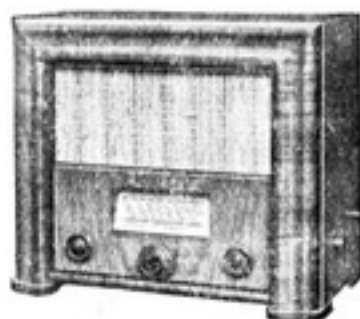
5059

Orig. Graßmann**„Typ R. F. W- Simba“**

Ein-Röhren-Zweikreis Reflex-Empfänger, zwei Wellenbereiche, Vollsichtskala, Neosidspulen, Antennenkabel mit 10 Abgriffen, verlustarme Sperrkreise, Tonblende, Entbrummer, Schwundausgleich, Diodengleichrichtung, dynamischer Spezial-Lautsprecher, Holzgehäuse.

61. Für Wechselstrom. Type Simba W. m. Röhren AH 1, AL 1, AZ 1.

62. Allstrom Type Simba Allstrom m. Röhren (CH 1, CL 2, CY 2).



5061

Orig. Lorenz „Konzertmeister“

Der neue Drei-Röhren-Mehrkreis-Empfänger. Edelholzgehäuse in neuzeitlicher Flachbauform, gezielte Anordnung des Großflächen-Lautsprechers mit neuartiger Tonführung. Indirekt beleuchtete Großsichtskala für Mittel- und Langwellen. Restlose Ausnutzung des Verstärkungsfaktors durch Verwendung von Eisenröhrenspulen mit Hochfrequenzlitze.

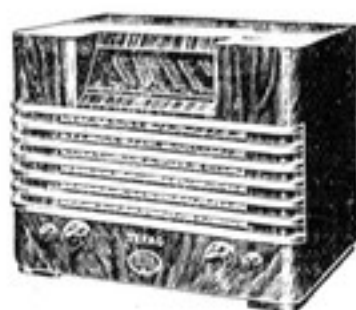
63. Type W (Wechselstrom) m. R. (AF 3, AF 7, AL 1, AZ 1.

64. Type GW (Allstrom) m. R. (CF 3, CF 7, CL 2, CY 1.



5063

Achtung, Radio-Web allein, soll stets Dein Berater sein!



5065

Orig. Tefag „Typ Tefadyn 32“

Ein Mehrkreisempfänger mit 3 Röhren und besondere naturgetreuer Musikwiedergabe. Indirekt beleuchtete Großsichtskala für Mittel- und Langwellen. Durch Verwendung hochwertiger Eisenkernspulen mit Hochfrequenzlitze günstigste Ausnutzung des Verstärkungsfaktors. Größte Verlustfreiheit durch keramische Isoliermaterial. Der außerordentlich verlustarm aufgebaute Sperrkreis verhindert Störungen durch benachbarten Großsender. Volldyn. Lautsprecher.

5065. Type W (Wechselstr.) m. R. (AF 3, AF 7, AL 1, AZ 1).

5066. Type GW (Allstrom) m. R. (CF 3, CF 7, CL 2, CY 1).



5067

Orig. Seibt „Typ 326“

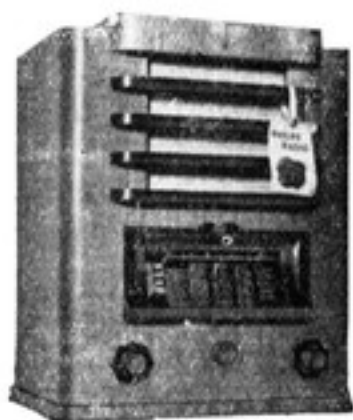
Zweikreis-Dreiröhren-Empfänger. Der Hochleistungsempfänger in Geradeausschaltung. Eing. dyn. Lautsprecher.

5067. Seibt 326 H f. Wechselstr. 110/240 Volt, Edelholzgehäuse.

5068. Seibt 326 P f. Wechselstr. 110/240 Volt, Preßgehäuse. Röhren: AF 3, AF 7, AL 1, AZ 1.

5069. Seibt 326 GWH f. Allstrom 110/240 Volt, Edelholzgehäuse.

5070. Seibt 326 GWP f. Allstrom 110/240 Volt, Preßgehäuse. Röhren: CF 3, CF 7, CL 2, CY 1.



5071

Orig. Philips „Typ Hamburg“

Zweikreis-Dreiröhren-Geradeaus-Empfänger, für 200—600 m und 800—2000 m. Nußbaum-streifen-graumattiertes Holzgehäuse. Perman.dyn. Philips-Lautsprecher, Tonblende, Skala ohne Oeffnung des Gerätes auswechselbar. Umschaltbar (ohne Sicherungswechsel) auf 6 Spannungen. Rundfunk u. Langwellen-Sperrkreis; Entbrummer, Lichtantenne, Ferndienbare Rückkopplung. Der Fernempfänger mit direkter guten Wiedergabe.

5071. D 43 Perm. für Wechselstrom m. R. (AF 3, AF 7, AL 1, AZ 1).



5072

Orig. Philips „Typ Hamburg“

Zweikreis-Dreiröhren-Geradeaus-Empfänger, für 200—600 m, 800—2000 m. Nußbaumpoliertes Holzgehäuse, elektrodyn. Lautsprecher, Tonblende, Rückkopplung; Skala ohne Oeffnung des Gerätes auswechselbar. Die Standardtype in stabilster Ausführung.

5072. D 43 für Wechselstrom mit Röhren (H 1428, H 4128 D, L 496 D, G 1064).

Jeder seinen Vorteil wahr: Klug gekauft ist halb gespart!

Orig. Philips „Typ Hamburg“

Zweikreis-Dreiröhren-Geradeaus-Empfänger.

200—600 m, 800—2000 m. Nußbaum-Gehäuse, naturfarben poliert. Permanent-dyn. Philips-Lautsprecher, abschaltbar. Skala ohne Oeffnung des Gerätes auswechselbar; umschaltbarer Sperrkreis für Rundfunk u. Langwellen, abschaltbare Netzantenne, Tonblende.

5073. D 43 GW für Gleich- und Wechselstrom m. R, CF 3, CF 7, CL 2, CY 1, C 3.

5073



Orig. „Typ Edler von Lumophon“

Der neue Zweikreis-Dreiröhren-Empfänger in Geradeaus-schaltung, hundertprozentiger Fadingausgleich. Dynamischer Lautsprecher. In geschmackvoll ausgeführtem Holzgehäuse.

5074. Für Wechselstrom mit Röhren (AH 1, AC 2, AL 1, AZ 1).

5075. Allstrom-Normalausführung (110/125 V. Gleichstrom) m. Röhren (CH 1, CF 7, CL 2). Röhrensatz bei 150/240 Volt Gleichstr.: CH 1, CF 7, CL 2, C 1. Röhrensatz für alle Wechselstrom-Spannungen: CH 1, CF 7, CL 2, CY 1.

5076. Spez. Sperrkreis dazu passend.

5074



Orig. Nora „Typ Aida“

Zweikreis-Dreiröhren-Empfänger für den Wellenber. von 200—2000 m, mit eingeb. dyn. Lautspr., der durch Fortfall der Rückkopplung und durch Einbau einer automatischen Lautstärkeregelung in Verbindung mit einem Schattenvisor die gleiche Einfachheit und den gleichen Komfort der Bedienung besitzt wie ein Superhet-Empfänger.

5077. Für Wechselstrom, Form W 322 L, mit eingesperrtem Sperrkreis (Sperrbereich 200—600 m). Röhrensatz: AF 7, AF 7, AL 1, AZ 1.

5078. Für Allstrom, Form GW 322 L, wie vor. Röhrensatz: CF 3, CF 7, CL 2, CY 1.

5077



Orig. Körting „Typ Adeling“

Der Zweikreis-Empfänger mit der großen Reichweite und Trennschärfe, Empfangsleistung an Hochantenne: Am Tage etwa 17 Sender, abends fast alle europäischen Großsender. Trennschärfe: Ohne Sperrkreis etwa 3 Kanalbreiten neben dem Hauptsender, kann aber bei Fernempfang nahezu beliebig gesteigert werden.

Sperrkreis fast immer überflüssig, in Sonderfällen aufsteckbar. Lautstärkeregelung völlig geräuschlos.

5079. Modell RB 2205 W für Wechselstrom mit Röhren AF 7, AB 2, AL 1, 1064).

5079



Vorderhaus und Hintertrepp hat Musik von Radio-Web!



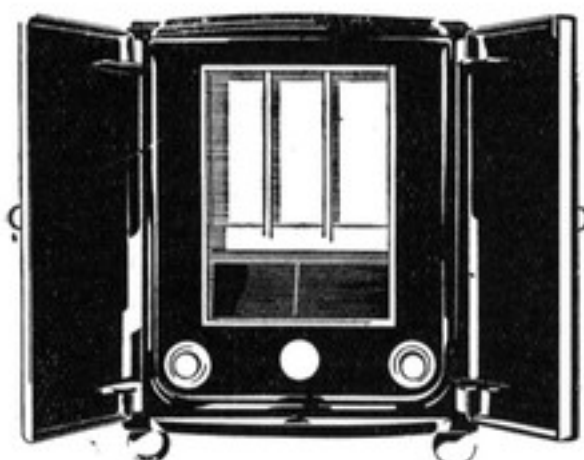
5080

Orig. Telefunken „T 523“

Der bewährte Dreiröhren-Zweikreis-Empfänger mit dem neuen Klang. Musik im edelsten Sinne des Wortes. Modernes, schräg liegendes Flachgehäuse. Ueber sichtliche beleuchtete Skala mit 75 Sendernamen.

5080. Für Wechselstrom (T 523 WL) m. Röhren (1294, 1284, 964, 1064).

5081. Für Gleich- und Wechselstrom (T 523 GWL) mit Röhren (CF 3, CF 7, CL 2, CY 1).



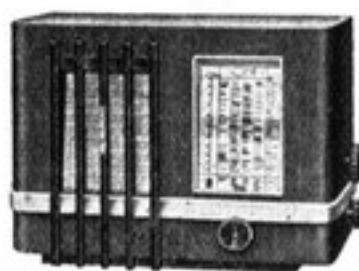
5082

Orig. Siemens-Schatulle

Zwei Abstimmkreise, bequemes Sendereinstellen auf Flutlicht-Skala, Stumm-Einstellung durch leichten Druck auf den Abstimmknopf, dadurch lautloses Einstellen des gewünschten Senders, hohe Trennschärfe und Fernempfangs-Empfindlichkeit, hervorragende Klangfülle durch elektrodynamischen Lautspr. mit Flako-Membran. Lautstärke stufenlos regelbar. Klangblende, zwei Entbrummer zur Anpassung an oberwellige Netze, eingebauter Sperrkreis für Mittel- und Langwellenbereich, Anschluß für zweiten Lautsprecher, große Ausgangsleistung durch starke Endröhre, vom Möbelstil unabhängiges Gehäuse in Schatullen-Form.

5082. Für Wechselstrom mit Röhren (1294, 1284, 964, 1064).

5083. Für Allstrom mit Röhren (CF 3, CE 7, CL 2, CY 1).



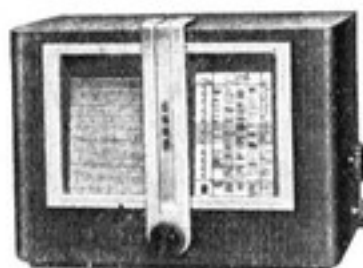
5084

Orig. Saba „Typ 333 WL“

Zweikreis-Dreiröhren-Empfänger für Wechselstrom 110/240 Volt. Wellenbereich 200—600, 800—2000 m mit Saba - Großsicht - Länderskala, Normalsendereinstellung verbunden mit Schnellstarter, Rückkopplung, Tonblende, Sperrkreis aufsteckbar, mit eingebautem Doppel-Parabol-Dynamik-Lautsprecher.

5084. Mit Röhren (AF 7, AF 7, AL 1, AZ 1).

5085. Aufsteckbarer Sperrkreis.



5086

Orig. Saba „Typ 336 GW“

Allstrom - Allspannungs - Zweikreis - Dreiröhren-Empfänger für Gleich- und Wechselstrom, Stromverbrauch: 220 Volt Wechselstrom 52 Watt, 220 Volt Gleichstrom 73 Watt, 110 Volt Gleichstrom 33 Watt.

5086. Mit Röhren (CT 7, CT 7, CL 2, CY 2).

5087. Aufsteckbarer Sperrkreis.

Orig. Sachsenwerk

„Typ ‚Olympia Zwei‘ (Triumph)“

Zweikreis - Dreiröhren - Empfänger. Sensationelle Kino-Skala. Höchste Selektivität durch Scheibenspulen mit besonders hochwertig. Eisenkern. Eingeb. Sperrkreis mit großer Sperrtiefe bei geringster Sperrbreite. Doppelt wirkende Lautstärkeregelung. Erstklassiger dynamischer Lautsprecher. Widerstandsgekoppelte Endstufe mit Tonblende. Leistungsaufnahme 50 Watt.

5088. Für Wechselstrom mit Röhren (RENS 1294, RENS 1284, RENS 1374d, RGN 1064.



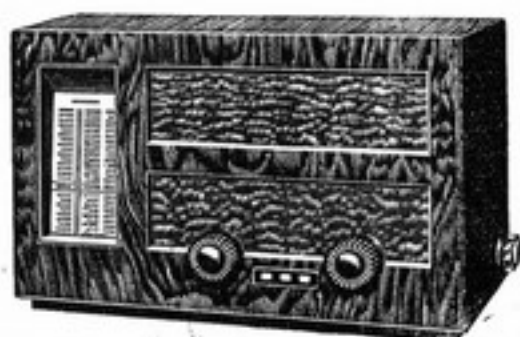
5088

Orig Wega „Typ Stuttgart“

Drei - Röhren - Zweikreis - Geradeaus-Empfänger; unbedingt stabil und zuverlässig. Von Grund auf neu entwickelt; berücksichtigt letzte technische Fortschritte und die neuen, stiftlosen Röhren. Anschluß für weitere Lautsprecher, bei wahlweiser Abschaltung des eingebauten. Wellenbereich 200—2000 m.

5089. Für Wechselstrom mit Röhren AF 3, AF 7, AB 2, AL 1, AZ 1.

5090. Für Allstrom, umschaltbar wie 5089, m. R. (CF 3, CF 7, CB 2, CL 1, CY 1.

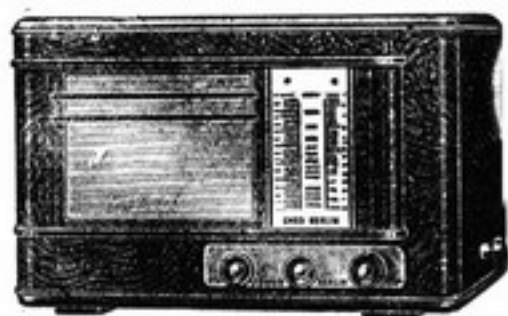


5089

Orig. Emud „Berlin“

Dreiröhren-Zweikreisempfänger mit überlegend. Fernempfangsleistung, formvollendetem Aussehen und elektrodynamischem Lautsprecher. Einknopfbedienung. Hochmodernes Edelholzgehäuse, nach den neuesten Grundsätzen der Elektroakustik entwickelt. Die neuartige Dreifeld-Vollsichtskala D.R.G.M.a. mit optischem Stationszeiger und Wellenbereichmelder ist nach Sendernamen und Wellenlängen geeicht und erleichtert das Aufsuchen der Sender. Die hervorragenden technischen Eigenschaften, der mustergültige Aufbau und die präzise Verarbeitung kennzeichnen den „Emud Typ Berlin“ als ein Meisterwerk.

5091. Für Wechselstrom 110, 130, 220 und 240 Volt m. R. (AF 7, AF 7, AL 1, RGN 1064 u. Sperrkr.



5091

Orig. A.E.G. „Europameister“

Drei-Röhren-Zweikreiser mit dynamischem Vollklang-Lautsprecher. 3 Fünfpol-Röhren (Hochfrequenzverstärkung, Gleichrichtung, Endverstärkung), 3 Watt Endleistung. Sicherer Fernempfänger mit Hochfrequenzspulen, Feintrenner und eingeb. Sperrkreis. Lautstärke- und Klangfarberegler. Durchleuchtete Linearskala. Edelholzgehäuse.

5092. Für Wechselstrom m. Röhren (AF 3, AF 7, AL 1, AZ 1.



AEG-Europameister 325 w_g

5092

Hast Du Radio-Web im Haus, geht die Stimmung niemals aus!



5093

Orig. Brandt „Columbus 217“

Zweikreis-Dreiröhren-Empfänger für Wechselstrombetrieb für den Europaempfang mit beleuchteter, übersichtlicher Großsichtlinearskala für die Wellenbereiche 200—600 und 1000 bis 2000 m. Ultra-Steilkreisanordnung, galvanische Kopplung, selbsttätige Lautstärkenregelung, Tonblende und volldynamischer Lautsprecher verbürgen höchste Trennschärfe und Klangreinheit.

5093. Mit Röhren (AF 7, AF 7, AL 1, AZ 1).



5094

Orig. De Te We „Stolzenfels“

Zweikreis-Dreiröhren-Fernempfänger von außergewöhnlicher Leistungsfähigkeit. Automatischer Bereichsmelder. Spielend leichte Abstimmung durch Wuchtantrieb. Höchst erreichbare Trennschärfe durch Präzisionsdréhkondensatoren in Verbindung mit HF-Eisenspulen. Gut veränderliche und verstimmungsfreie Lautstärkeregelung. Einzigartige plastische Wiedergabe von Sprache und Musik durch Verwendung eines permanent-dyn. Lautsprechers. Tonblende.

5094. Type 235 W für Wechselstrom m. R. (AF 3, AF 7, AL 1, AZ 1).

5095. Type 235 GW für Allstrom m. R. (CF 3, CF 7, CL 2, CY 1).

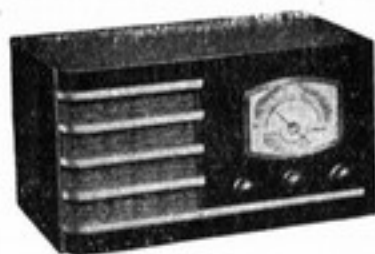


5096

Orig. Staßfurt „LW 35“

Zweikreis-Dreiröhren-Empfänger im Edelholzgehäuse, nur für Wechselstrom 110, 125, 150, 220 u. 240 Volt, nur mit eingeb. dyn. Lautspr. und eing. Sperrkreis. Wellenber. 200—600, 1000—2000 m.

5096. Mit Röhren (RENS 1294, RENS 1284, RES 964, RGN 1064).



5097

Orig. Staßfurt „GWL 35“

Zweikreis-Dreiröhren-Empfänger, in Edelholzgehäuse, in gleicher Weise für Gleichstrom und Wechselstrom verwendbar, umschaltbar auf Spannungen von 110 bis 220 Volt, nur mit eingebautem permanentdyn. Lautsprecher, mit eingeb. Sperrkreis. Wellenbereich: 200—600, 1000—2000 m.

5097. Mit Röhren CF 7, CF 3, CL 2, CY 1, EU 6.

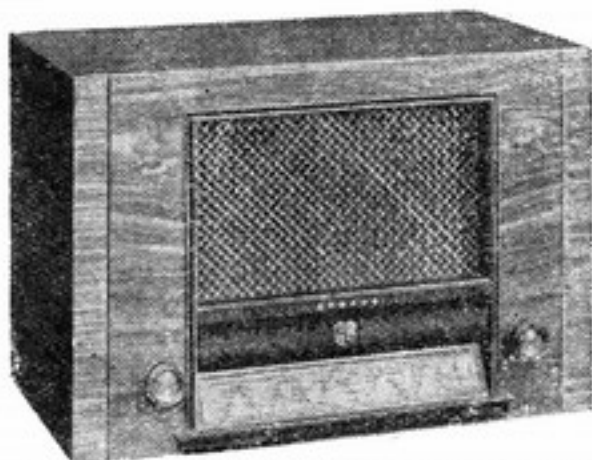
Ob Norden, Süden, Osten oder Westen, bei Radio-Web kauft man am besten!

Orig. Schaub „Baden“

Ein Zweikreis - Dreiröhren - Gerät in gleicher Ausführung und Formvollendung wie der Baden-Wechselstrom. Durch einfaches Umstecken eines Spezialsteckers für alle Spannungen und Stromarten zu verwenden.

5098. Mit Röhren (CH 1, CF 7, CL 2, CY 1).

5098



Orig. Schaleco „Traumland“

der neue Schaleco Hochleistungs-Empfänger, Zweikreis-Dreiröhren-Empfänger, 2 Wellenbereiche, 200 bis 580 und 800—2000 m. Neuartiges, klirrfaktorarmes Rückkopplungsaudion, formschönes Holzgehäuse mit neuartiger Tonführung. Starke Endstufe mit 3 Watt Ausgangsleistung. Hocheffektlautsprecher. Anschluß für äußeren Lautsprecher.

5099. Type W mit Röhren (AF 7, AB 2, AF 7, AL 2, AZ 1).

5100. Type GW mit Röhren (CF 7, CB 2, CF 7, CL 2, Gleichrichterröhre CY 1).

5101. Spez. Sperrkreis.

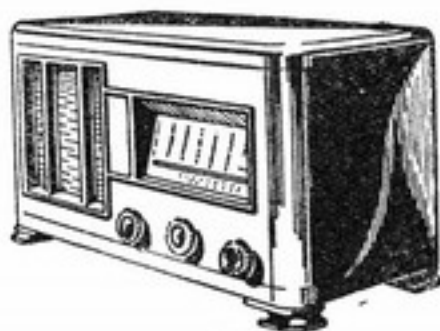


5099

Orig. TE-KA-DE „Herzog“

das Gerät für den Empfang sämtlicher europäischer Groß-Sender. Die eingebaute Rückkopplung setzt äußerst weich und frequenzunabhängig ein; zusammen mit der geräuschfreien Lautstärke-Regulierung ist dadurch ein wirklicher Hörgenuß gewährleistet. Das Gerät ist ausgestattet mit automatischer Lichantenne, Tonblende und Linearskala; der eingebaute dynamische Lautsprecher ist abschaltbar; es besteht die Möglichkeit, einen zweiten Lautsprecher anzuschalten.

5102. Für Wechselstr. m. Röhren (AF 3, AF 7, AL 1, AZ 1).

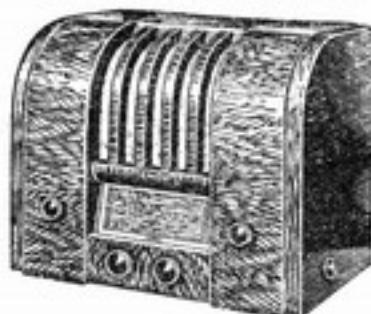


5102

Orig. Mende „245“

Zweikreis-Dreiröhren-Empfänger mit eingeb. Sperrkreis, Edelholz-Gehäuse. Außergewöhnlich schöne Klangwirkung durch schräg eingeb. Groß-Dynamolautsprecher, Lautstärke-Regulierung, Tonblende, ab-Skala. Ein Spitzengerät seiner Klasse.

5103. Nur für Wechselstrom, mit Röhren (AF 3, AF 7, AL 1, AZ 1).



5103

Lange Welle, kurze Welle, Radio-Web stets beste Quelle!

Orig. Owin „L 133 GW“



5104

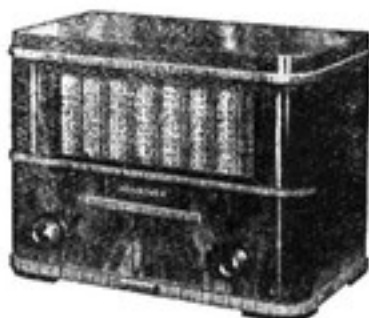
Zweikreis-Dreirohr-Empfänger für 110—300 Volt Gleichstrom oder Wechselstrom (Allstrom).

5104. Type L 133 GW. Röhren f. Wechselstrom (Telefunken oder Valvo): CF 3, CF 7, CL 2, CY 2. Röhren f. Gleichstrom (Telefunken od. Valvo): CF 3, CF 7, CL 2.

Bei Wechselstrom und Gleichstrom kommt für die verschiedenen Netzspannungen noch einer der folgenden Eisenwasserstoff-Widerstände hinzu:

- 5105. Für 110 Volt Type Osram U 2020.
- 5106. 125—160 V Type Osram EU X
- 5107. 140—190 V Type Osram EU VII.
- 5108. 185—250 V Type Osram EU IX.
- 5109. 200—310 V Type Osram EU VI.

Orig. Owin „L 133 W“



5110

Zweikreis-Dreirohr-Empfänger für 110, 127, 220, 240 Volt Wechselstrom. Einknopfbedienung. Wellenbereich von 200—600 und 1000—2000 m. 3 Watt Endleistung. Dynamischer Lautsprecher. Moderne ABC-Skala mit Projektion der Sendenamen. Doppelsperrkreis. Besonders einfache Bedienung. Modernes hochglanzpoliertes Nußbaumgehäuse.

- 5110. Type L 133 W, m. Röhren (Telefunken oder Valvo): AF 3, AF 7, AL 1, AZ 1.
- 5111. Type L 122 W Adjutant, Preßgehäuse.

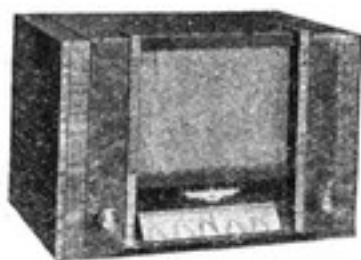
Der Dreikreiser

Unter dieser Rubrik sind die Dreikreiser gemeint, welche zwei Hochfrequenzverstärkerstufen und ein Audion enthalten. Diese Empfängergattung ist in diesem Jahr nur noch in einigen Exemplaren vorhanden.

Ganz allgemein kann gesagt werden, daß der Dreikreiser mit vier Röhren unter allen Umständen einen Mittelsuper mit drei Röhren ersetzt. Seine Reichweitenempfindlichkeit und auch Trennschärfe sind etwas größer, als die des Zweikreisempfängers, selbst wenn dieser mit einem Bandfilter als Dreikreisdreieröhrenempfänger geschaltet ist.

Man erhält mit dem Dreikreisvierröhrenempfänger noch besseren Fernempfang, als mit der Zweikreistype.

Orig. Schaub „Heidelberg“



5112

Ein Dreikreis-Empfänger, der in Tonumfang und Tonqualität bei vorzüglicher Trennschärfe und höchster Zuverlässigkeit eine Spitzenleistung darstellt. Der Empfänger ist mit einem guten automatischen Fadingausgleich ausgestattet. Vollkommen gepanzertes Chassis, 3 Röhren und Duodiode, Tonblende mit Pfeilfilter. Sperrkreis. Umschaltbar für Rundfunk- u. Langwellen.

- 5112. Für Wechselstrom, umschaltbar von 110—240 Volt. Mit Röhren. (Telefunken: AH 1, AB 2, AF 7 AL 1, AZ 1.)

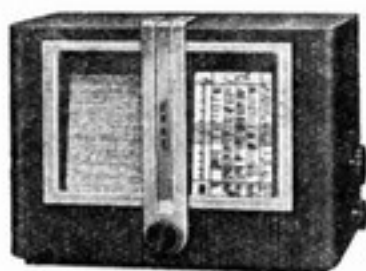
Radio-Web für Stadt und Land, stets der Lieferant!

Orig. Saba „335 WL“

Dreikreis-Dreiröhren-Bandfilter Geradeaus-Empfänger für Wechselstrom 110—240 Volt, Wellenbereich: 200 bis 600, 800 bis 2000 m, mit Saba-Großsicht-Länderskala, Normalsendereinstellung verbunden mit Schnellstarter, mit Einstellungs-Genauigkeitsmesser, Rückkopplung, Tonblende, Sperrkreis aufsteckbar, mit Lautstärkeautomatik, mit eingebautem Doppel-Parabol-Dynamik-Lautsprecher.

5113. Mit Röhren AH 1, AF 7, AB 2, AL 1, AZ 1.

5114. Sperrkreis, aufsteckbar.



5113

Orig. Körting „Saxonia“

Moderner Bandfilter - Dreikreis - Dreiröhren - Empfänger. Empfangsleistung an Hochantenne: Am Tage etwa 17 Sender, abends fast alle Sender Europas, auch die kleineren. Sperrkreis fast immer überflüssig. Lautstärkereglung rausch- und kratzfrei durch hochwertigen Quecksilber-Kontakt. Praktische Einknopfbedienung. Vornehm-schlichtes Edelholz-Edelholzgehäuse, mit handwerklicher Sorgfalt gebaut.

5115. Modell RB 3300 W für Wechselstrom mit Röhren (AF 3, AF 7, AL 1, 1064).

5116. Modell RB 3300 GW für Allstrom mit Röhren (CF 3, CF 7, CL 2).



5115

Dreiröhren-Super

Die Zahl dieser Superhets ist in diesem Jahr etwas geringer als im Vorjahr. Die Gründe sind darin zu suchen, daß an seine Stelle jetzt wieder mehr der Zweikreiser getreten ist.

Die Reflexausführung, welche es noch im Vorjahr in großer Zahl gab, hat man zu Gunsten der Geradeausführung mehr oder weniger verlassen.

Die Reflexausführung ermöglicht beim Dreiröhrensuper zwar einen etwas besseren Fadingausgleich, der übrigens bei allen Dreiröhrensuperhets vorhanden ist, aber im allgemeinen hat sich gezeigt, daß dafür der Geradeaussuper die hohen Töne etwas besser als die Reflexausführung durchbringt.

Der moderne Dreiröhrensuper ist ein sehr guter Fernempfänger, der eine noch etwas bessere Trennschärfe als der Zweikreiser aufweist, bei dem also auch schwierigere Empfangswellengebiete noch leidlich beherrscht werden können, als mit dem Zweikreiser, wengleich dieser Vorzug nicht überschätzt werden sollte, denn der Empfang schwieriger Sender ist nie ein Vollgenuß, ganz gleichgültig, welchen Empfänger man benutzt.

Im übrigen besitzen einige diesjährige Dreiröhrensuper eine Schnellabstimmung. Vielfach sind die Geräte auch für Allstrom zu haben.

Orig. Seibt „326 S“

Dreiröhren-Superhet-Empfänger. Pfeiftonfreier Super höchster Leistung und Trennschärfe mit $1\frac{1}{2}$ Bandfiltern und Saugkreis. Geschmeidige und rauschfreie niederfrequente Lautstärkerregelung. Variable Tonblende. Gleichrichtung durch Duodiode, Lichtnetzantenne, Ortsfernshalter, Automat. Schwundregelung.

5117. Seibt 326 SH für Wechselstrom 110—240 Volt, im Edelholzgehäuse.

5118. Seibt 326 SP für Wechselstrom 110—240 Volt, Preßgeh. Röhren AK 2, AF 7, AB 2, AL 1, AZ 1.



5117

Radio-Web der Rundfunkquell, liefert preiswert, gut und schnell!

Der Vierröhrensuperherf

Die Trennschärfe liegt naturgemäß beim Vierröhrensuper höher, als beim Dreiröhrensuper und allen Geradeausempfängern. Die modernen Vierröhrensuper genügen im allgemeinen allen Ansprüchen an einen leistungsfähigen Fernempfänger.

Der neue Vierröhrensuper besitzt einen Schattenanzeiger zum Einstellen des Empfängers auch bei ausgedrehter Lautstärkeregelung, einen sehr guten Fadingausgleich und meist auch den Krachtöter, der verhindert, daß beim Aufsuchen eines Senders zwischen den verschiedenen Sendereinstellungen Rauschgeräusche stören.

Bei einigen älteren Vierröhrensuperherfs traten an einigen Stellen der Wellenskala noch unerwünschte Pfeiftöne auf. Die sind heute, ebenso wie Störungen durch Telegraphie- und Langwellensender durch besondere Mittel beseitigt.

Die Trennschärfe ist durch Einbau mehrerer Bandfilter in den Zwischenfrequenzverstärkern sehr gehoben worden. Die Klangreinheit ist jetzt sehr gut, besonders dadurch, daß die Duodiode fest eingebaut ist.

Einige Vierröhrensuper besitzen einen Ortsfernschalter zum Einschalten nur des Ortsenders, so daß dieser dann besonders klangrein kommt, oder eine Bandbreitenveränderung, mit der sich nahe Sender gleichfalls besonders klangrein aufnehmen lassen.

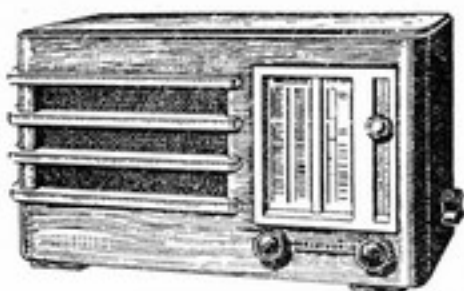
Bei einem Vierröhrensuper hat man den Wellenumschalter ganz weggelassen. Sobald man auf der Wellenskala beim letzten Sender des Mittelwellenbereichs angekommen ist, schaltet sich automatisch elektrisch der Langwellenbereich ein.

Bei einem anderen Vierröhrensuper hat man die Bedienung dadurch zu vereinfachen versucht, daß man die Stationen nicht mehr durch Einstellen einer Wellenskaleinrichtung aufsuchen läßt, sondern eine Wählscheibe wie beim automatischen Telefon bedient. Man braucht nur, wie bei diesem, den Finger in zwei jedem Sender zugehörige Zahlenlöcher einzustecken und die Wählscheibe zu drehen, und schon ertönt der gewünschte Sender, richtig eingestellt. Es wird natürlich abzuwarten sein, wie weit sich die an sich sehr begrüßenswerte Einrichtung mechanisch bewährt.

Bei einem Vierröhrensuper ist ein sogenannter Doppelparabollautsprecher vorgesehen, der tiefe und hohe Töne sehr gut verarbeitet.

Hochform und Flachform sind in gleicher Weise zu finden. Der Vierröhrensuper wird auch für Allstrom gebaut.

Beim Vierröhrensuper finden wir durchweg Kurzwellenempfangsmöglichkeit. Der Kurzwellenempfang ist bereits als recht gut zu bezeichnen.



5129

Orig. Graetzor „Granat“

Zweikreis-Vierröhren-Hochleistungs-Empfänger. Vollkommener Fadingausgleich u. automatische Lautstärkeregelung. Skalen-Schnellgang mit Stumm-Abstimmung. Fernempfindlichkeit eines Großsupers. Keinerlei Trennschwierigkeiten. Dynamischer HW-Lautsprecher mit fünffacher Leistung. Ungewöhnliche Lautstärke verbunden mit Fülle und Schönheit des Tones.

5129. Mit Röhren (AH 1, AC 2, AF 3, AL 1, AZ 1, AB 2).

Kaufst bei Radio-Web Du ein, wird's niemals Dein Schaden sein!

Orig. Owin „L 144 W“

Dreikreis-Vierröhr-Empfänger für 110, 127, 220, 240 Volt Wechselstrom. Wellenbereich von 200—600 und 1000-2000 m. 3 Watt Endleistung. Dynamischer Lautsprecher. Moderne ABC-Skala mit Projektion der Sende-Namen. Vierstufige Tonblende. Hohe Empfindlichkeit und Trennschärfe bei besonders leichter Bedienung. Stumme Abstimmung. Wellenwaage zur optischen Stationseinstellung. Modern. Nußbaumgehäuse.

5130. Type L 144 W mit Röhren (Telefunken oder Valvo: AF 3, AF 3, AB 2, AF 7, AL 1, AZ 1).

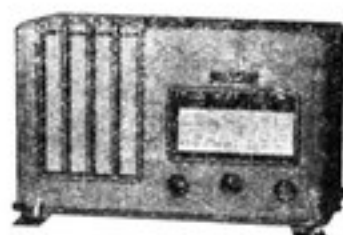


5130

Orig. Seibt „426 S“

Vierröhren-Superhet-Empfänger. Der Qualitäts-Super höchster Leistung mit Kurzwellenbereich 18 bis 51 m. Pfeiftonfreie Einstellung. Rauschfreie Lautstärke-Regelung. Variable Tonblende. 2 Bandfilter und Saugkreis. Hochwertige Eisenkernspulen in den Selektionskreisen. Gleichrichtung durch Duodiode. 3 Watt Endpenthode.

5131. Für Wechselstrom 110—240 Volt, mit Röhren (AK 2, AF 3, AB 2, AC 2, AL 1, AZ 1).

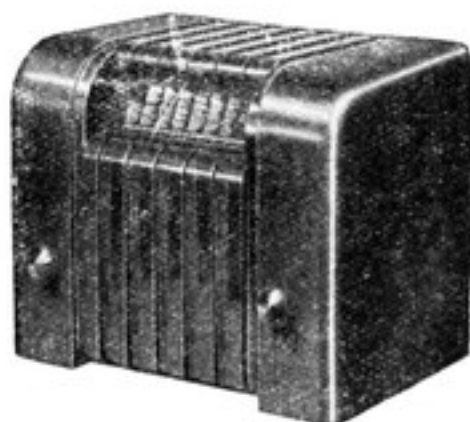


5131

Orig. Blaupunkt „4 W 55“

Vierröhren Fünfkreis-Wechselstrom-Super. Dieses Gerät besitzt keinen Kurzwellenteil. Hierdurch konnte man auf den teuren Wellenschalter verzichten und gleichzeitig eine Lösung finden, die eine Vereinfachung der Bedienung mit sich bringt. Lediglich durch die Bedienung des Abstimmknopfes erfolgt jetzt die Einstellung sämtlicher Mittelwellensender und der wichtigsten Langwellensender, da die Umschaltung der beiden Wellenbereiche vollautomatisch ist.

5132. Für Wechselstrom, mit Röhren (ACh 1, AH 1, AB 2, AC 2, AL 1, AZ 1).



5132

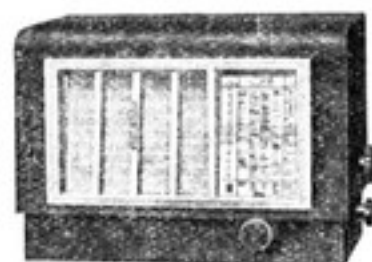
Orig. Saba „530 WL“

Vierröhren-Superhet-Empfänger für Wechselstrom 110 bis 240 Volt. Wellenbereich 200—600, 800—2000 m, mit Saba-Großsicht-Länderskala. Mit eingebautem Doppel-Parabol-Dynamik-Lautsprecher.

5133. Saba 530 WL, mit Röhren (AF 3, AK 2, AF 7, AB 2, AL 1, AZ 1).

5134. Sperrkreis aufsteckbar.

5135. Saba 531 WL, wie vor, jedoch mit 3 Wellenbereichen, also auch für Kurzwellenempfang.



5133

Achtung, Radio-Web allein, soll stets Dein Berater sein!

Orig. Lorenz „Dirigent“



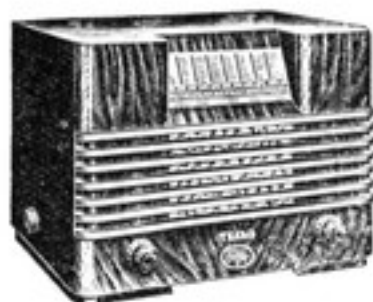
5136

Vierröhren-Vielkreis-Super. Lorenz-Synchron-Leuchtskala mit Grob- und Feineinstellung. Glimmlichtanzeiger für geräuschlose, genaue Sendereinstellung. Gemeinsamer Umschalter für alle Wellenbereiche und für Schallplattenübertragung. Gleich große Empfindlichkeit auf allen Wellen durch Eisenkernspulen modernster Ausführung mit Hochfrequenzlitze.

5136. Type W (Wechselstrom) mit Röhren (AH 1, AH 1, AB 2, AC 2, AF 7, AL 1, AZ 1).

5137. Type GW (Allstrom) mit Röhren (CK 1, CH 1, CB 2, CF 7, CL 2, CY 1).

Orig. Teag „Supertefadyn“



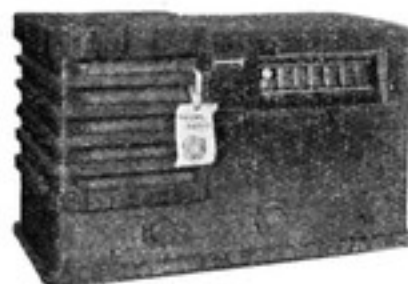
5138

Ein Vierröhren-Vielkreis-Superhet gediegenster Ausführung und höchster Leistung. Spielend leichte Einstellung der Sender in den Wellenbereichen 200—585, 700—2000 m durch Grob- und Feinabstimmung. Synchronleuchtskala mit automatischem Farbenlichtwechsel. Wellenbereicheinstellung und Umschaltung auf Schallplattenübertragung durch einen Knopf.

5138. Type W (Wechselstrom) mit Röhren (AH 1, AH 1, AB 2, AC 2, AF 7, AL 1, AZ 1).

5139. Type GW (Allstrom) mit Röhren (CK 1, CH 1, CB 2, CF 7, CL 2, CY 1).

Orig. Philips „Aachen“

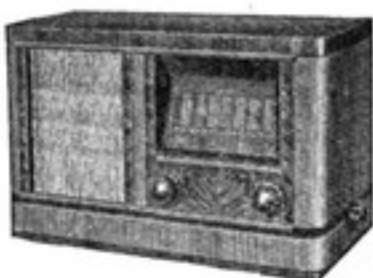


5140

Zwei- und Vierkreis-Vierröhren-Super. Langgestrecktes, modernes Nußbaumgehäuse. Permanent-dynam. Philips-Lautsprecher, abschaltbar. Variable Tonblende, automatischer Krachtöter. Stummabstimmung. Lichtantenne. Schwundausgleich. Diodengleichrichtung, m. bester Wiedergabe. Stromverbrauch nur 60 Watt.

5140. Nur f. Wechselstrom, mit Röhren (AK 2, AF 3, AB 2, AF 7, AL 2, AZ 1).

Orig. Loewe „Patrizier“



5141

Vierröhren-Superhet-Allstromempfänger mit Kurzwellenteil. Für Netzspannungen von 110, 127, 150, 220 und 240 Volt mit eingebautem, volldynamischen Lautsprecher, umschaltbar auf drei Wellenbereiche: 16-51, 200-600 und 800-2000 m. Hochselektiver Empfänger mit 6 Abstimmkreisen, darunter 2 Bandfilter. Die Abstimmkreise sind durch Verwendung von Eisenkernspulen in Verbindung mit höchstwertigem Isolationsmaterial besonders verlustarm gestaltet. Störsperr.

5141. Type Patrizier GW in Allstromausführung: also für Gleich- und Wechselstrom ohne Umschaltg. mit Röhren (WG 35, WG 36, 26 NG).

Jeder seinen Vorteil wahr: Klug gekauft ist halb gespart!

Orig. Blaupunkt „4 W 65“

Vierröhren Sechskreis-Wechselstrom-Super. Auch dem neuen Vertreter dieser Klasse wird ein großer Erfolg beschieden sein. Dieses Gerät trägt die Merkmale eines Großsupers sowohl hinsichtlich seiner Empfangsleistung wie seiner Ausgestaltung. Es hat ebenfalls den Blaupunkt-Kreiselantrieb. Mit dem verstärkten Schwundausgleich und seiner großen Trennschärfe erreicht man eine überragende Empfangsleistung.

5142. Im Preßstoffgehäuse, mit Röhren (ACh 1, AH 1, AB 2, AF 7, AL 1, AZ 1).

5143. Im Holzgehäuse.



5142

Orig. Blaupunkt „4 GW 65“

Vierröhren-Sechskreis-Allstrom-Super. Die besondere Eigenart dieses Gerätes ist seine Verwendbarkeit sowohl für Gleich- als auch für Wechselstrom jeder üblichen Spannung. Es wird also besonders für den Rundfunkhörer in Frage kommen, der mit einem Wechsel der Stromart rechnen muß. Im übrigen entsprechen der elektrische Aufbau und die Empfangseigenschaften denen der Type 4 W 65.

5144. Im Preßstoffgehäuse, mit Röhren (CK 1, CH 1, CB 2, CF 7, CL 2, CY 1).

5145. Im Holzgehäuse.



5144

Orig. Nora „Egmont“

Sechskreis-Vierröhren-Superhet-Empfänger für den Wellenbereich von 200—2000 m mit eingebautem dynamischen Lautsprecher. Dieser mit allem Bedienungskomfort eines Superhet-Gerätes versehene Empfänger ist in ein modernes, flaches Stilgehäuse eingebaut, in dem der Lautsprecher neben dem Empfänger angeordnet ist.

5146. Type W 451 L (Wechselstrom) mit Röhren (AK 2, AF 3, AB 2, AC 1, AL 1, AZ 1).

5147. Type GW 451 L (Allstrom) mit Röhren (CK 1, CF 3, CBC 1, CL 2. Zum Betriebe in Wechselstromnetzen kommt eine Gleichrichterröhre CY 1 hinzu).



Eol. Nora

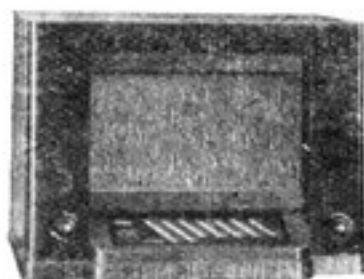
5146

Orig. A.E.G. „Weltmeister“

Vierröhren-Groß-Superhet mit dynamischem Vollklang Lautsprecher. 6 Abstimm- bzw. Bandfilterkreise mit Hochfrequenzeisen-Spulen. Selbsttätiger Schwundausgleich, eingebaute Störsperre (Empfindlichkeitsregler), Lautstärke- und Klangfarberegler. Optischer Anzeiger zur Stummabstimmung und Kontrolle der Empfangsfeldstärken. Isometrische Linearskala. Edelholzgehäus.

5148. Type WL (Wechselstrom) mit Röhren (ACh 1, 1294, 1254, 964, 1064).

5149. Type GWL (Allstrom) mit Röhren (CK 1, CF 3, CBC 1, CL 2, CY 1).



AEG-Weltmeister 465 W/LGWL

5148

Vorderhaus und Hintertrepp hat Musik von Radio-Web!

**Orig. Sachsenwerk
„Olympia-Super Sechs“**

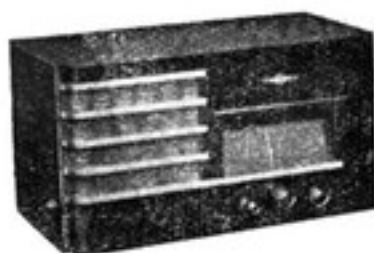


5150

Sechskreis-Vierröhren-Super. Große sensationelle Kino-Skala mit beleuchteter und alphabetisch geordneter Uebersichtstabelle für 120 Stationen. Leistungsstarker Kurzwellenteil. Verwendung moderner Breitreise. Kein Ueberlagerungspfeifen trotz stärksten Ortssenders durch eingebauten Saugkreis. Doppelt wirkende Lautstärkenregulierung mit äußerst stabilen Regelorganen. Weitgehende Fadingautomatik mit 2-facher Kompensation. Neuer Hochleistungslautsprecher mit wesentlich erhöhter Gaußzahl, Spezialmembran.

5150. Für Wechselstrom, mit Röhren (Telefunken od. Valvo: AK 2, AF 3, AB 2, AF 7, AL 1, AZ 1).

Orig. Staßfurt „Imperial 45“

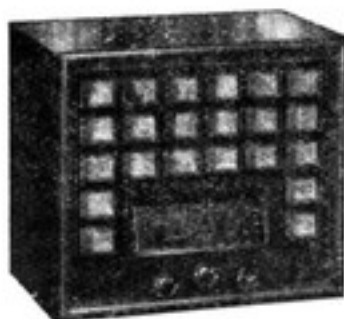


5151

Vierröhren-Bandfilter-Superhet mit Kurzwellenbereich, in Edelholzgehäuse, nur für Wechselstrom 110, 125, 150, 220, 240 Volt, nur mit eingebautem elektrodynamischen Lautsprecher „Makrodyn“. Wellenbereich 15—70, 200—600, 1000—2000 m.

5151. Mit Röhren (AK 1, RENS 1294 oder H 4129 D, REN 924 oder AN 4029, RES 964 oder L 496 D RGN 1064 oder G 1064).

Orig. Staßfurt „Imperial 46 M“

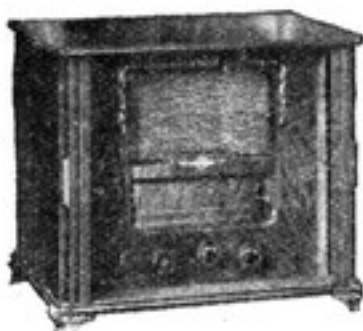


5152

Vierröhren-Bandfilter-Superhet mit Kurzwellenbereich in ganz neuer Schaltungsart und mit neuesten Röhren bestückt, in Edelholzgehäuse, nur für Wechselstrom 110, 125, 150, 220 und 240 Volt, mit eingebautem dynamischen Lautsprecher „Makrodyn“. Wellenbereich 15—70, 200—600, 1000—2000 m.

5152. Type 46 M mit Röhren (AK 2, AF 3, AB 2, AC 2, AL 1, AZ 1).

Orig. Staßfurt „Imperial 46 St.“



5153

ist das gleiche Gerät wie Imperial 46 M, jedoch in aus Edelholz hergestellter Schatulle in modernem, vornehmem Stil. Die Türen sind so sinnreich konstruiert, daß sie nach Aufklappen in die Tiefe des Gehäuses zurückgeschoben und somit nicht beschädigt werden können und keinen unnötigen Raum beanspruchen.

5153. Type 46 St. Das gleiche Gerät in Edelholz-Schatulle.

**Orig. Neufeld & Kuhnke
„Nordmark-Super“**

Vierrohr-Oktoden-Super (2/4 Super). Mit modernsten Röhren für Mischung und Regelung, statt Drehkondensatoren Festkondensator-Gruppen als Silberbelege auf keramische Isolierträger aufgebrannt, volldynamischer reichlich dimensionierter Lautsprecher, automatischer Schwundausgleich, kontinuierliche Tonblende, niederfrequente Lautstärkeregelung, feste und veränderliche Spiegelsperren. Optimeter.

5154. Mit Röhren (AK 2, AH 1, AF 7, AL 2, AZ 1, AB 2).

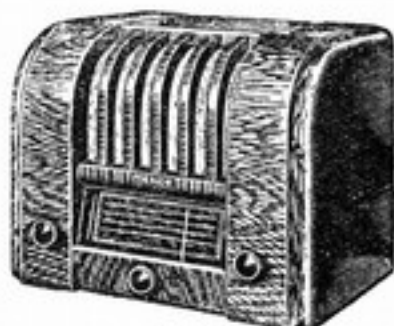
5154

**Orig. Mende „355“**

Groß-Super mit lautloser Einstellung und hochwertigem Kurzwellenteil, doppelte Fadingregulierung, absolute Trennschärfe, schräg eingebauter Groß-Dynamo-Lautsprecher mit großer, aber stark regulierbarer Endleistung. Glimmanzeiger für haarscharfe Einstellung. Klangfarbenregler. Indirekt beleuchtete abc-Skala. Elegantes Edelh Holz-Gehäuse. Der Hochleistungsempfänger nach dem neuesten Stand der Technik!

5155. Nur für Wechselstrom, mit Röhren (AH 1, AC 2, AF 3, AB 1, AF 7, AL 2, AZ 1).

5155

**Orig. Braun „Super 6“**

Vierröhren-Sechskreis-Super. Mit eingebautem dynam. Lautsprecher. 3 Wellenbereiche. Lichtantenne. Vollstichtskala und optischer Wellenbereichsanzeiger. Feldstärkeanzeiger zur lautlosen Einstellung. Fastvollkomm. Fadingausgleich und Lautstärkeautomatik selbst bei Kurzwellen. Empfindlichkeitsregler. Im Edelh Holzgehäuse.

5156. Type Super 6, für Wechselstrom, mit Röhren AK 2, AF 3, AB 2, AC 2, AL 1, AZ 1).

5157. Type Super 6, für Allstrom, mit Röhren (CK 1, CF 3, CB 2, CC 2, CL 2, CY 1).

5156

**Orig. Braun „Super 7“**

Vierröhren-Siebenkreis-Super. Der Luxusempfänger für die verwöhntesten Ansprüche. Enorme Trennschärfe u. Empfindlichkeit. Absoluter Fadingausgleich, auch bei Kurzwellen. Empfindlichkeitsregler 1:10 zur Anpassung an alle Verhältnisse. Jeglicher Empfangskomfort wie Feldstärkeanzeiger, opt. Wellenbereichsanzeiger, Tonblende usw. Im vornehm ausgestattetem Edelh Holzgehäuse.

5158. Type Super 7, für Wechselstrom, mit Röhren (AK 2, AF 3, AB 2, AC 2, AL 1, AZ 1).

5159. Type Super 7, für Allstrom, mit Röhren (CK 1, CF 3, CB 2, CC 2, CL 2, CY 1).

5158



Hast Du Radio-Web im Haus, geht die Stimmung niemals aus!



Orig. Blaupunkt „4 W 95“

Vierröhren Neunkreis-Wechselstrom-Großsuper. Durch den Kreiselantrieb erfolgt die genaue Anzeige der Sender mit Einstellübersetzung 1:150. Ein Leuchtfaden-Wellenpeiler meldet genaue Abstimmung auf die Trägerwelle. Seine Empfangsstärke in Verbindung mit der außerordentlichen Trennschärfe und dem verstärkten Schwundausgleich ergeben genußreichen Weltempfang in vollendeter Wiedergabe durch den neuen Vollkraftlautsprecher.

5160. Für Wechselstrom, mit Röhren (AH 1, AC 2, AH 1, AB 2, AF 7, AL 1, AZ 1).

5160



5161

Telefunken Super „T 564“

Der Allwellen-Großsuper, Der Vierröhren-Großsuper mit Kurzwellenbereich, Schwundregelung großen Umfanges, automatischem Lautstärkeausgleich, Vollklang-Lautsprecher mit Nawi-Membran in klanglich erprobtem Gehäuse. Das Ergebnis: ein wundervoller Klang.

5161. Für Wechselstrom (T 564 WLK) mit Röhren (ACH 1, 1294, AB 1, 1284, 964, 1064).

5162. Für Gleich- und Wechselstrom (T 564 GWLK) mit Röhren (CK 1, CF 3, CB 1, CF 7, CL 2, CY 1. Eisenwasserstoff-Widerstand bei 110 V.).



5163

Orig. Siemens Schatulle

Siebenkreis-Vierröhren-Super. Bequemes Sender-Einstellen auf Großsicht-Skala. Stumm-Einstellung. Hervorrag. Trennschärfe und Fernempfangs-Empfindlichkeit. Selbsttätiger Schwund- und Lautstärke-Ausgleich. Naturgetreue Wiedergabe und besonders große Klangfülle durch elektrodynamischen Lautsprecher mit Nawi-Membran. Anschluß für zweiten Lautsprecher. Entbrummer.

5163. Für Wechselstrom, mit Röhren (ACH 1, 1294, AB 1, 1284, 964, 1064).

5164. Für Allstrom, mit Röhren (CK 1, CF 3, CB 1, CF 7, CL 2, CY 1).



5165

Orig. Körting „Supra-Selector“

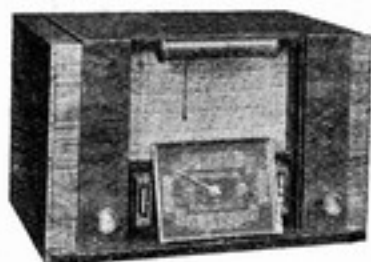
Der Großsuper mit Kurzwellen und Schnellschwundausgleich. Empfangsleistung an Hochantenne: Am Tage etwa 25 Sender, abends alle europäischen Sender; auch Uebersee-Stationen. Trennschärfe. Eingangsbandfilter. 7 Abstimmkreise. Schnell-Schwundausgleich, besonders wichtig für Kurzwellenempfang. Automatische Störsperre. Empfindlichkeitsregler. Getrennte Grob- und Feinabstimmung. Stumme optische Abstimmung. Neuer Tonbandregler. Edelholzgehäuse.

5165. Type SB 4345 W (Wechselstrom) mit Röhren Telefunken oder Valvo ACH 1, 1294, 1284, AB 1, 964, 1064).

5166. Type SB 4345 GW (Allstrom) mit Röhren (CK 1, CF 3, CF 7, CB 1, CL 2).

Orig. Schaub „Schwarzwald“

Ein Hochleistungssuperhet mit großem Senderkompaß, Leselampe und Kurzwellenteil für Uebersee-Empfang, Schmalband-, Mittelband- und Breitbandempfang. Absolut echte Tonwiedergabe durch veränderlich einstellbare Bandbreite des wiederzugebenden Tonbandes und elektrodynamischer Lautsprecher höchster Qualität. Sieben Kreise, vier Röhren und Duodiode. Kraftmesser zur lautlosen Einstellung. Bereichsanzeiger.



5167

5167. Nur für Wechselstrom, umschaltbar von 110 bis 240 Volt, mit Röhren (Telefunken oder Valvo: AK 2, AF 3, AB 2, AF 7, AL 1, AZ 1).

Der Fünf- und MehrrohrensUPERHET

Der Großsuper ist entschieden der König unter den Empfängern. Wenn auch der VierrohrensUPER bereits allen Ansprüchen an einen vollkommenen Rundfunkempfang genügt, so muß doch gesagt werden, daß der Fünf- und MehrrohrensUPER natürlich nicht mehr übertroffen werden kann.

Man baut diese Gerätetype mit fünf, sechs und elf Röhren. Im letzteren Fall sind allerdings allein für die Erzeugung der Hilfsschwingung drei Röhren eingesetzt.

Bei einem anderen Großempfänger hat man zwei Röhren nur für die Endstufe vorgesehen, um eine besonders große Klangfülle und -Reinheit zu erreichen.

Es wird also nicht immer die ganze Röhrenzahl zur Verstärkung herangezogen.

Selbstverständlich enthält der Großsuper auch im Zwischenfrequenzteil meist mehr Röhren, als der VierrohrensUPER, entsprechend auch mehr Bandfilter, so daß dadurch eine größere Gesamtverstärkung und Trennschärfe erzielt wird, als etwa mit dem VierrohrensUPER.

Bei einer Ausführung finden wir zwei Lautsprecher, von denen der eine auf die tiefen, der andere auf die hohen Töne abgestimmt ist. Auf diese Weise werden die hohen und tiefen Töne in gleicher Weise gut wiedergegeben.

Der Großsuper wird durchweg natürlich mit Kurzwellenteil gebaut. Der Kurzwellenempfang ist wegen des ausgezeichneten Fadingausgleichs immer so gut, wie der Rundfunk auf den mittleren und langen Wellen.

Der Großsuper wird in Flachform, Hochform und Schatullenform hergestellt, auch als Musikschrank geliefert.

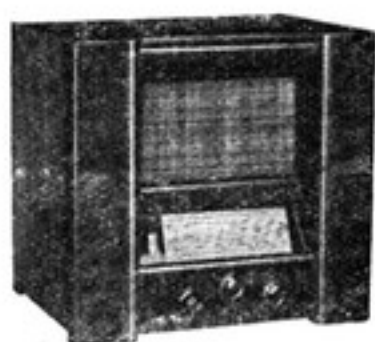
Orig. Graßmann R. F. W. „Samoa“

4 (5) Röhren, Siebenkreis-SUPER. Kurzwellenteil, Oktode und Duodiode, Vollsichtskala, Abstimmanzeiger, Hochfrequenz Neosid-Bandfilter, Tonblende, Entbrummer, dynamischer Spezial-Lautsprecher, Schallplattenverstärkung großer Leistung. Holzgehäuse. Fadingregulierung.

5168. Type Samoa W., für Wechselstrom, mit Röhren (AK 2, AF 7, AF 7 AB 2, AL 1, AZ 1).



5168

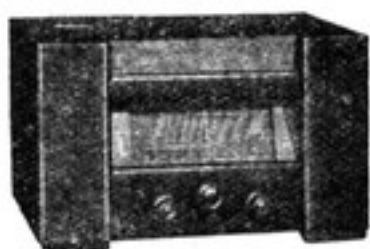


5169

Orig. Staßfurt „Imperial 55 M“

Fünfröhren-Bandfilter-Superhet mit Kurzwellenbereich in Edelholzgehäuse, nur für Wechselstrom 110, 125, 150, 220 und 240 Volt, nur mit eingebautem dynam. Lautsprecher „Makrodyn“. Wellenbereich 15—70, 200 bis 600, 1000 bis 2000 m.

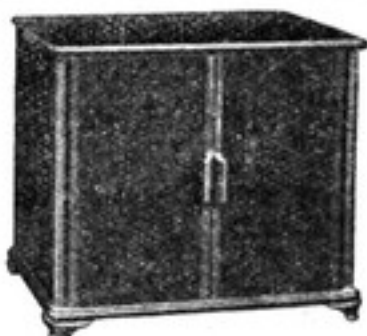
5169. Type Imperial 55 M, mit Röhren (RENS 1294, RENS 1294 oder H 4129 D, AK 1, REN 924 oder AN 4092, RGN 1064 oder G 1064).



5170

Orig. Staßfurt „Imperial 55 Tr.“

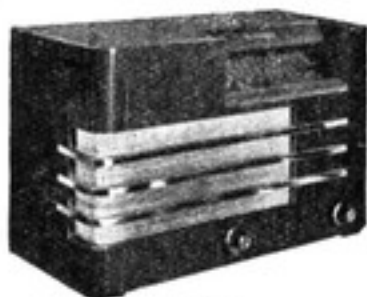
5170. Type Imperial 55 Tr., das gleiche Gerät wie Imperial 55 M, aber ohne eingebauten Lautsprecher.



5171

Orig. Staßfurt „Imperial 55 St.“

5171. Type Imperial 55 St., das gleiche Gerät wie Imperial 55 M, jedoch in hochfeiner Schatulle; Ausführung wie zu Imperial 46 St. gesagt. Röhrensatz wie Imperial 55 M.

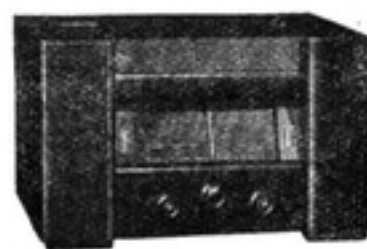


5172

Orig. Telefunken „T 586“

Der Riese mit allen Feinheiten. Eine Spitzenleistung deutscher Technik. Ein Sechsröhren-Super mit 3 Wellenbereichen. Seine musikalische Qualität und Trennschärfe ist in drei Stufen veränderlich (Bandbreitenschalter). Gehörriichtige Lautstärkeregelung. Schnell und Langsamgang für die Abstimmung. Orthoskop. Stillabstimmung, autom. Schwundausgleich, autom. Lautstärkeausgleich, Gegentaktendstufe mit 2 Röhren.

5172. Nur für Wechselstrom (T 586 WLK) mit Röhren (ACH 1, 1294, 1284, AB 1, 904, 604, 604, 2004).



5173

Orig. Staßfurt „Imperial 65“

Sechsröhren-Bandfilter-Superhet, mit Kraftverstärker mit 6 Watt Sprechleistung bei 4 v.H. Klirrfaktor, in Edelholzgehäuse, nur für Wechselstrom 110, 125, 150, 220 und 240 Volt, als Tischapparat.

5173. Type Imperial 65, mit Röhren (RENS 1924, RENS 1924 oder H 4129 D, AK 1, REN 924 oder AN 4092, REN 904 oder A 4110, LK 4200, RGN 1064, RGN 1064 oder G 1064).

5174. Für dieses Gerät verwende man nur den elektrodynamischen Spezial-Lautsprecher „Makrodyn IV“ in Nußbaumgehäuse.

Orig. Körting „Ultramar“

Der Luxus-Großsuper für höchste Empfangskultur, mit 7 (11) Röhren, Gegentakt-Endstufe, 2 Lautsprechern. Wellen-Empfindlichkeit 100 fach normal. Empfangsleistung an Hochantenne: Am Tage etwa 30 Sender, abends — was im Aether überhaupt erreichbar ist. Trennschärfe bis zur Grenze des technisch Möglichen gesteigert, ohne die hohe Klanggüte zu beeinträchtigen. 9 Abstimmkreise. 2 große voll-dynamische Steilkonus-Lautsprecher. Unvergleichliche Klangschönheit. Tonbandregler.

5175. Type SB 7360 W (Wechselstrom) mit Röhren (Telefunken oder Valvo: AH 1, AH 1, AF 3, ABC 1, AC 2 AC 2, AC 2, 604, 604, 1064, 1064).

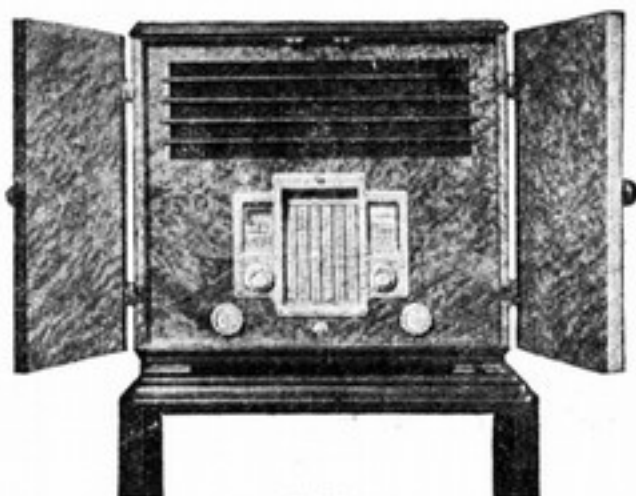


5175

Orig. Körting Ultramar in Schatulle

5176. Ultramar in Schatulle (Körting-Privat). Sonder-Ausführung in einer von Künstlerhand entworfenen Edelholzschatulle. Auserlesene Hölzer (außen Nußbaum, innen Birke). Skala u. Knöpfe elfenbeinfarbig.

5177. Wir empfehlen, den passenden Tisch von einem Möbeltischler anfertigen zu lassen, jedoch liefern wir ihn auf Wunsch gerne mit.



5176

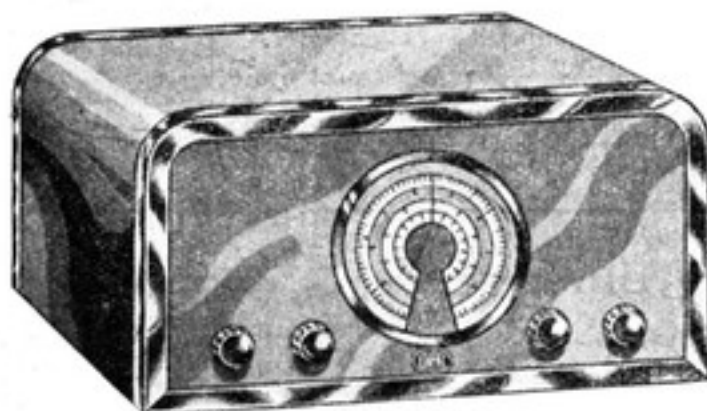
Der Uebersee-Empfänger

Dieser Empfänger der erst in den letzten Jahren eigentlich bewußt gebaut wird, ist ein Kurzwellenempfänger. In der Regel läßt er auch noch den Empfang von Sendern auf Mittel-, ganz selten auch auf Langwellen zu. Das deswegen, weil der Empfänger von vorneherein bewußt für den sehr schwierigen Kurzwellenempfang gebaut werden muß. Der Ueberseeempfänger ist also nicht mit einem Rundfunkempfänger zu verwechseln, der auch Kurzwellenempfang ermöglicht. Trotzdem soll nicht gesagt sein, daß nicht mit einem Großsuper mit mehr als 4 Röhren Ueberseekurzwellenempfang möglich ist. Aber brauchbarer und genußreicher Ueberseeempfang ist am besten natürlich mit einem Spezialkurzwellenempfänger zu erreichen, das auch schon deswegen, weil er wegen der größeren Unterteilung der Wellenbereiche leichter einzustellen ist. Bedingung für guten Ueberseeempfang ist natürlich, daß der Empfänger mit gutem Fadingausgleich arbeitet. Das ist nur mit einem größeren Superhet zu erreichen. Deshalb ist davon abzuraten, Ueberseeempfang mit einem Klein- oder Mittelempfänger durchführen zu wollen, was nur selten befriedigend gelingt.

Orig. Lorenz-Uebersee-Super

Siebenröhren-Siebkreis Superheterodyn-Empfänger Type U 73, in tropen- und termittensicherer Ausführung, das Gerät für Uebersee. Bei Konstruktion dieses Empfängers galt es, den mannigfachen Spezialanforderungen, die der Käufer in Uebersee an ein Rund-

seemärkte setzte uns in die Lage, einen Empfänger zu bauen, der allen diesen Sonderforderungen gerecht wird. Der Lorenz-Uebersee-Super, Type U 73 umfaßt folgende Wellenbereiche: 12—20 m, 18—33 m, 30—75 m, 200—580 m. Diese vierfache Unterteilung gestattet, die Kurzwellenstationen abweichend von den bisher üblichen Empfängern mit besonderer Leichtigkeit aufzufinden. Die niedrig übersetzte Feineinstellung verhindert das bisher als unangenehm empfundene „Ueberspringen“ der Stationen U 73 ist für Wechselstrom-Netzanschlußbetrieb eingerichtet und kann auf die Spannungen 110, 125, 150, 220 und 240 Volt umgeschaltet werden. Die durchleuchtete



5178

Autolichtskala ist nach Kilohertz geeicht. Das Gehäuse des Empfängers besteht aus Aluminium mit matter Oberfläche und verchromten Zierleisten sowie verchromter Skalenmaske. Alle Entlüftungslöcher im Gehäuse sind durch feinmaschige Metallsiebe abgedeckt, um das Eindringen von Termiten in das Innere des Apparates zu verhindern. Die Achsdurchführungen der Bedienungsknöpfe sind ebenfalls tropen- und temstensicher ausgeführt. Zu dem Apparat gehört ein getrennter permanent-dynamischer Großlautsprecher, der sich ebenfalls in einem Aluminiumgehäuse befindet. Die große Abstrahlfläche des Lautsprechers gewährleistet volle Ausnutzung der Lautsprecherröhre. Die Verwendung von keramischem Isoliermaterial und Eisenkernspulen mit Hochfrequenzlitze bewirkt eine völlig gleichbleibende, hohe Empfindlichkeit und Trennschärfe des Empfängers auf allen Wellenbereichen und einen überraschend hohen Grad von Hörgüte. Durch eine besondere Hochfrequenz-Vorverstärkerröhre vor der Mischstufe wird eine außergewöhnlich gute Fading-Regulierung erreicht. Alle in dem Empfänger enthaltenen Einzelteile sind tropensicher ausgeführt. Der Apparat ist mit folgenden Röhren bestückt: AH 1 AK 2, AH 1, AB 2, AF 7, AL 1, AZ 1.

Orig. Schaleco „Escorial“



5179

Neunröhren-Neunkreis-Großsuper. Der größte und leistungsfähigste der deutschen Rundfunkempfänger, der Empfänger der Superlative, der deutsche Groß-Superhet für Kontinent und Uebersee. Für die Wellenbereiche I, II und III hat der Abstimmkondensator eine Kapazität von 120 cm und für die Wellenbereiche IV, V und VI eine Kapazität von 500 cm.

5179. Type Schaleco-Escorial als Tischmodell im Metall-Schutzgehäuse ohne eingebauten Lautsprech. mit Röhren (AF 3, AC 2, AK 2, AF 3, AF 7, AB 2, AC 2, AL 1, AL 1, AC 2, AZ 1.

Der Batterieempfänger

In früheren Jahren, als der Netzempfänger aufkam, vergaß man den Batterieempfänger vollkommen. Sehr zu unrecht. Es ist erwiesen, daß auch heute im Zeitalter der Elektrifizierung immer noch mindestens 30—40 vH. aller Haushaltungen über keinen elektrischen Lichtanschluß verfügen. Es gibt sogar Orte, wie die großen Industriestädte im Ruhrgebiet, die noch viel mehr Wohnungen aufweisen, welche nicht im Genuß des elektrischen Stromes stehen. Für alle diese Volksgenossen aber ist der Batterieempfänger der einzig mögliche Empfänger.

Nun ist es richtig, daß man in der Anfangszeit des Netzempfängers in Verkennung dieser Tatsachen den Batterieempfänger völlig vernachlässigte.

Seit etwa dem vorigen Jahre aber ist hier eine grundlegende Wandlung eingetreten. In diesem Jahre sind zahlreiche Batterieempfänger auf dem Markt erschienen, welche allen Ansprüchen an gute Rundfunkempfänger genügen.

Wir kennen heute Ein-, Zwei und Mehrkreiser, sogar einen Superhet.

Die Einkreiser haben durchweg 3, die Zweikreiser durchweg 4 Röhren.

Die Batterieeinkreiser sind natürlich in der Hauptsache für den Ortsempfang gebaut, wenn sie auch manchen Fernsender bringen. Sehr leistungsfähig aber sind schon in Bezug auf den Fernempfang die Zweikreiser, erst recht natürlich die noch größeren Typen.

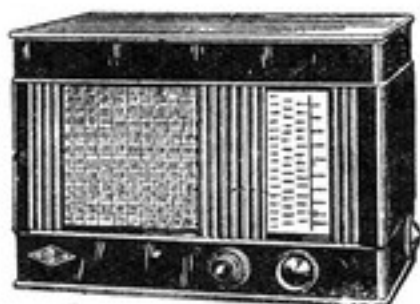
Ein großer Vorzug des Batterieempfängers ist allgemein die geringere Störanfälligkeit als sie dem Netzempfänger zu eigen ist.

Die Klangreinheit ist heute beim modernen Batterieempfänger nicht geringer, als beim Netzempfänger.

Orig. Seibt „315 B“

Batterieempfänger. Ein Dreiröhrengerät hoher Trennschärfe für Fernempfang. Elegant in der Form - groß in der Leistung! Mit eingebautem Sperrkreis, Entdämpfer, moderner Vertikalskala mit abschaltbarer Beleuchtung. Variable Antennenkopplung. Freischwinger-Lautsprecher. Besonderer Anschluß für den Plattenspieler. Preßgehäuse.

5180. Type 315 B, mit Röhren (KC 1, KC 1, KL 1).



5180

Orig. Brandt „Columbus 109“

Einkreis-Dreiröhren-Fernempfänger für Batteriebetrieb 4 Volt ist mit Kurzwellenteil ausgestattet und hat neben einer Großsichtlinearskala noch seitliche Bedienungsfelder erhalten. Die Tonblende ist mit dem Netzschalter kombiniert. Das Gerät ist mit HF-Eisenkernspulen ausgestattet.

5181. Type Columbus 109, m. Röhren (034, 031, 164).

5182. Type Columbus 104, jedoch ohne Kurzwellenteil in 2 Volt-Sparschaltung, mit Röhren (KC 1, KC 1, KL 1).



5181

Radio-Web prompt und gediegen, Radio-Web wird immer siegen!

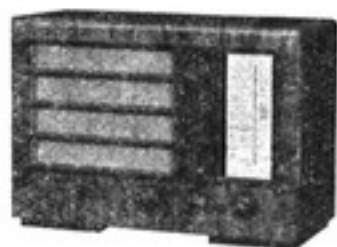


5183

Orig. Owin „L 91 B“

Einkreis-Batterie-Empfänger mit B-Verstärkung (Sparschaltung). Wellenbereich von 200—600 und 1000—2000 m. H.F.-Eisenspulen, Tonblende, Dynamischer Lautsprecher. Doppelsperrkreis. Hohe Verstärkung durch Niederfrequenz-Schirmgitterröhre. 0,6 Watt Endleistung. Edelholzgehäuse.

5183. Type L 91 B „Oekonom-Junior“ mit Röhren (W 406, H 406 D, L 410, L 410).



5184

Orig. Seibt „246 B“

Zweikreis - Vierröhren - Batterie - Empfänger. Hochleistungs-Empfänger mit 2 Volt-Sparröhren. Vorzüglicher Tagesempfang auch mit Behelfsantenne. Entdämpfer. Lautstärkeregl. Sperrkreis für Mittel- und Langbereich. Abschaltbare Skalenbeleuchtung.

5184. Type Seibt 246 B für 2 Volt-Betrieb im Edelholzgehäuse, mit Röhren (KF 8, KC 1, KC 1, KL 1).



5185

Orig. Seibt „525 B“

Vierröhren-Fernempfänger v. superselektiver Leistung. Ein hochempfindliches Gerät in Sparschaltung und mit Gegentaktendstufe. Mit jedem Hör- und Bedienungskomfort: eingebaut. Sperrkreis, Entdämpfer, Plattenspieleranschluß, Linearskala mit abschaltbarer Beleuchtung. Permanent-dynam. Lautsprecher. Preßgehäuse.

5185. Type 525 B mit Röhren (094, 034, 084, 114, 114).



5186

Orig. Nora „B 423 L“

Es handelt sich um einen Zweikreis-Vierröhren Empfänger mit eingebautem perm.-dyn. Lautsprecher, der nach Ausstattung und Leistung die früheren Geräte ähnlicher Art weit überragt. Unter seinen Vorzügen ist an erster Stelle der Fortfall der Rückkopplung zu nennen, der nicht nur die Bedienung wesentlich vereinfacht, sondern auch die mit jeder Rückkopplung verbundene Verstimmung und Verzerrung ausschließt. Ebenso wertvoll ist die Erhöhung der Ausgangsleistung durch Verwendg. einer Endröhre.

5186. Type B 423 L, mit Röhren (KF 7, KL 1, KC 1, KL 2).

Kaufst bei Radio-Web Du ein, wird's niemals Dein Schaden sein!

Orig. Owin „L 92 B 2“

Zweikreis-Batterie-Empfänger mit B-Verstärkung mit zwei Watt Endleistung. Wellenbereich von 200—600 und 1000 bis 2000 m. H.F.-Eisenspulen, Tonblende, Dynamischer Lautsprecher, Doppelsperrkreis. Heiz- und Anodenbatterie sind im Gehäuse unterzubringen, Hochglanzpoliertes Edelholzgehäuse.

5187. Type L 92 B 2 „Oekonom-Luxus“ mit Röhren H 406 D, W 406, A 408, L 416 D, L 416 D.

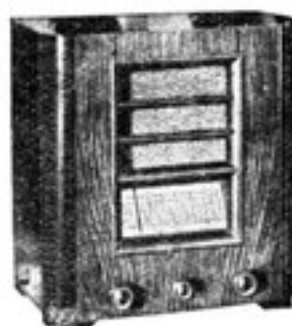


5187

Orig. Owin „L 92 B“

Zweikreis-Batterie-Empfänger mit B-Verstärkung. Wellenbereich von 200—600 und 1000—2000 m. H.F.-Eisenspulen, Tonblende, Dynamischer Lautsprecher, Doppelsperrkreis, 0,6 Watt Endleistung, Edelholzgehäuse.

5188. Type L 92 B „Oekonom 35“ mit Röhren (H 406 D, W 406, A 408, L 410, L 410).



5188

Orig. Brandt „Columbus 188“

Zweikreis-Fünfröhren-Empfänger in Gegentakt B-Verstärkung, trotz Verwendung eines permanent-dynamischen Lautsprechers ein äußerst geringer Anodenstromverbrauch. Der gleiche Apparat Columbus 205 für Großkraft-Uebertrag. mit 2 Watt Endleistung und 2 Röhren RES 164. Bei Verwendung von 2 RE 114 beträgt die Sprechleistung 0,6 Watt, bei Verwendung von 2 RES 164 beträgt die Sprechleistung 2,0 Watt.

5189. Type Columbus 188 4 Volt, mit Röhren (RES 094, RE 034, RE 084, RE 114, 114).

5190. Type Columbus 205 4 Volt, mit Röhren (RES 094, RE 034, RE 084, RE 114, 114).

5191. Sperrkreis umschaltbar auf Mittel- und Langwellen.

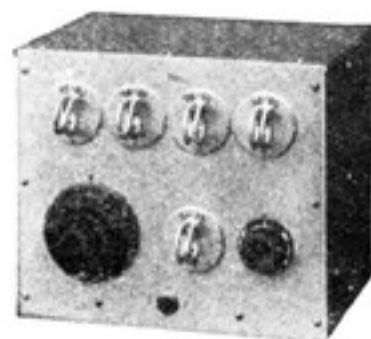


5189

Orig. „Schalecotrop 3“

Batterie-Kurzwellen-Empfänger, Einkreis-Dreiröhren-Schaltung. Hochwertiger Kurzwellen-Luftdrehkondensator, moderne 2 Volt-Sparröhren (auf Wunsch auch in 4 Volt-Bestückung lieferbar). Leichtmetall und Keramik als Baustoffe. Der Stromverbrauch des Schalecotrop 3 ist so niedrig, daß sich bei Verwendung geeigneter Batterien eine Betriebszeit von 150 Tagen bei täglich dreistündigem Hören ergibt. Der Empfänger wird in einer stabilen leicht transportablen Aufmachung ohne Lautsprecher geliefert.

5192. Mit Röhren (2 Volt-Bestückung: KC 1, KC 1, KL 1, 4 Volt-Bestückung: RE 074, RE 074, RES 164).



5192

Achtung, Radio-Web allein, soll stets Dein Berater sein!



5193

Orig. Seibt „246 K“

Zweikreis-Vierröhren-Kofferempfänger. Der ideale u. wirklich brauchbare Wochenend- und Auto-Empfänger mit vorzüglicher Tages-Empfangsleistung. Niedriger Stromverbrauch. Eingebaute Hochleistungs-Batterieen. Permanent-dynamischer Lautsprecher sonst wie Seibt 246 B. Außerst geringes Gewicht.

5193. Type 246 K für 2 Volt-Betrieb, mit Röhren KF 8, KC 1, KC 1, KL 1).



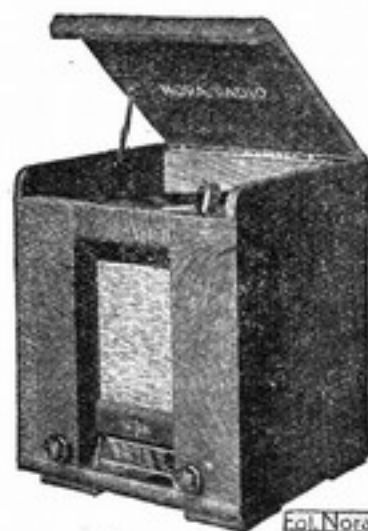
5194

Orig. Körting Koffer-Super

Das Hochleistungs-Koffergerät für Wochenend und Reise. Ein regelrechter Vierröhren-Super mit permanent-dynamischem Lautsprecher. Keine Antenne, keine Erde ist notwendig. Sie klappen den Koffer unterwegs irgendwo auf und können sofort mit dem Empfang beginnen. Das Neuartige an diesem Koffer-Super: der überraschend gute Tages-Empfang. Empfangsleistung an der eingebauten Rahmenantenne: Am Tage etwa 15 Sender, abends fast alle Europasender. 6 Abstimmkreise. Super-Trennschärfe. Wirkliche Einknopfabstimmung, also denkbar einfachste Bedienung. Große, genau geeichte Skala mit 39 Sendernamen. Mittel- und Langwellenbereich.

5194. Modell KS 4241 B ohne Batterien, mit Röhren (KK 2, KF 8, KF 7, KL 2).

Truhen und Schränke mit elektrischem Plattenspieler



5195

Orig. Noracord „Undine“

Einkreis-Zweiröhren-Empfänger für den Wellenbereich von 200—2000 m mit eingeb. Lautsprecher. Auffallende Trennschärfe, verlustarmer Aufbau, Hochfrequenzseisenspule im Mittelwellenbereich, bedienbare Rückkopplung und Anpassungsmöglichkeit an die Antenne durch 4 Kopplungsstufen. Müheloses Ausschalten eines störenden Orts- oder Bezirkssenders durch verlustarmen Sperrkreis mit Hochfrequenzseisenspule. Verzerrungsfreie, die Abstimmung nicht verändernde, stufenlose Lautstärkeregelung. Anschlußmöglichkeit weiterer Lautsprecher. Verwendbar als hochwertiger Schallplattenverstärker. Eingebaute Netzantenne.

5195. Musikschränk Undine 4 für Wechselstrom mit elektrischem Schallplattenlaufwerk Noracord W 204 m. Röhren (AF 7, RES 164, RGN 564).

5196. Musikschränk Undine 4 für Allstrom Noracord GW 204 m. Röhren (CF 7, CL 1).

Jeder seinen Vorteil wahr: Klug gekauft ist halb gespart!

Orig. Braun 570

Zweiröhren-Zweikreis-Reflexempfänger mit eingebaut. elektr. Plattenspieler, Ausführung wie Typen 580, 585.
5197. Braun 570 für Wechselstrom.
5198. Braun 575 für Gleichstrom.

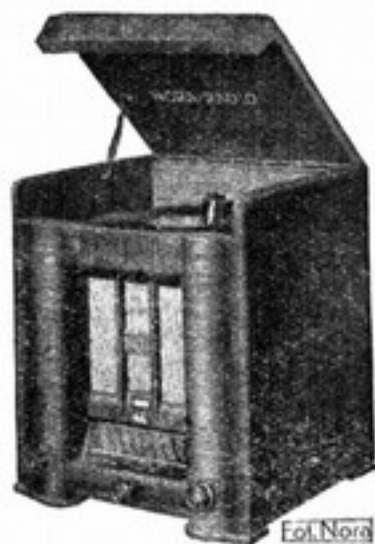


5197

Orig. Noracord „Aida“

Zweikreis-Dreiröhren-Empfänger für den Wellenbereich von 200—2000 m, mit eingebautem dynam. Lautsprecher, der durch Fortfall der Rückkopplung und durch Einbau einer automatischen Lautstärke-regelung in Verbindung mit einem Schattensvisier die gleiche Einfachheit und den gleichen Komfort der Bedienung besitzt wie ein Superhet-Empfänger. Für Batteriebetrieb wird im Undine-Gehäuse ein Zweikreis-Vierröhren-Empfänger ähnlicher Bauart als Form B 423 L hergestellt. Absolute Einknopfbedienung, keine Rückkopplung, strahlungsfreie Schaltung, Tonrichtign und lautlose Einstellung mittels Schattensvisiers, das gleichzeitig die Hörwertigkeit des Senders anigt. Ueberraschende Trennschärfe durch verlustarme, präzis abgegliche Spulen aus Hochfrequenzlitze mit Hochfrequenzisen und hochwertige, im genauesten Gleichlauf gebrachte Drehkondensatoren.

5199. Noracord Aida für Wechselstrom.
5200. Noracord Aida für Allstrom.



5199

Orig. DeTeWe-Stolzenfels-Phono

Diese Kombination gestattet je nach Wunsch das Abhören der Rundfunksendungen oder eigener Schallplatten. Das Gerät besteht aus dem Chassis 235/W und einem Phonoteil, der mit einem Präzisionslaufwerk von fast unbegrenzter Lebensdauer, einem vollautomatischen Schalter, einem 30 cm-Plattenteller, einem automatischen Nadelheber sowie einer frequenzgetreuen Abtastdose ausgestattet ist, die eine erstklassige Wiedergabe der Schallplatten verbürgt.

5201. Type 235 PhonoW Kombinationsruhe für Wechselstrom mit Röhren (AF 3, AF 7, AL 1, AZ 1).



5201

Orig. Noracord „Egmont“



FELN 604

5202

Sechskreis-Vierröhren-Superhet-Empfänger für der Wellenbereich 200—2000 m mit eingeb. dyn. Lautsprecher. Dieser mit allem Bedienungskomfort eines Superhet-Gerätes versehene Empfänger ist in ein modernes, flaches Stilgehäuse eingebaut, in dem der Lautsprecher neben dem Empfänger angeordnet ist. Absolute Einknopfbedienung. Tonrichtige und lautlose Einstellung mittels Schattensvisiers, das gleichzeitig die Hörwertigkeit des Senders angibt.

5202. Musikschrank Egmont für Wechselstr. mit elektrischem Schallplattenlaufwerk Noracord W 451 m. R. (AK 2, AF 3, AB 2, AC 2 AL 1, AZ 1).

5203. Musikschrank Egmont für Allstrom mit elektr. Schallplattenlaufwerk Noracord GW 451 m. R. (CK 1, CF 3, CBC 1, CL 2).

Orig. Braun-Super



5204

Braun-Phonotruhen sind formvollendete Möbel, die sich jedem Wohnraum anpassen. Radio-Geräte und elektrische Schallplatten-Heimsender sind in diesen Möbeln in idealer Weise untergebracht. Verwendung nur hochwertiger Tonabnehmer sichern Ihnen einwandfreie naturgetreue Wiedergabe jeder Schallplatte und macht Sie unabhängig vom Rundfunk-Programm.

5204. Braun-Phono-Super 5 für Wechselstrom m. R.

5205. Braun-Phono-Super 6 für Wechselstrom m. R.

5206. Braun-Phono-Super 7 für Wechselstrom m. R.

5207. Braun-Phono-Super 6 GW für Allstrom m. R.

5208. Braun-Phono-Super 7 GW für Allstrom m. R.

Orig. Graßmann „Kamerun“



5209

R. F. W.-Kamerun Musikschatulle mit Empfänger „Simba W“ mit Hochleistungslautsprecher „Helios 68“, Präzisionslaufwerk, in Luxusausführung unerreichte Tonqualität Holzgehäuse.

5209. Wechselstrom Type Kamerun m. Röhren (AH 1, AL 1, RGN 2004).

Orig. Staßfurt „Imperial 44“



5211

In formschönem, hochluxuriösem Nußbaumgehäuse, mit eingeb. Empfänger Imperial 44 und dynamischem Großlautsprecher, kombiniert mit Hochtonsystem. Ausgezeichnete Schallplattenwiedergabe, kräftiges elektrisches Laufwerk mit vollautomatischer Ein- und Ausschaltvorrichtung, eingebautes Schallplattenmagazin, Tonblende für Rundfunkempfang und Schallplattenwiedergabe.

5210. Musikschrank Imperial 44 m. Röhren.

5211. Musikschrank Imperial 65 mit Röhren.

Ob Mechanik oder Schall, Radio-Web siegt überall!

Der Auto-Empfänger

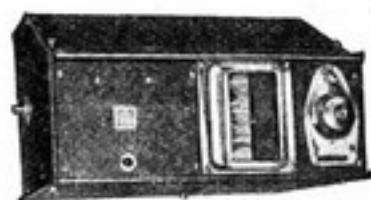
Im Gegensatz zum Ausland, im besonderen zu U. S. A. und England, hat der Auto-Rundfunkempfänger in Deutschland viel später Eingang gefunden.

Heute ist der deutsche Auto-Empfänger so vorzüglich durchkonstruiert, daß er jedem Besitzer eines Automobils nur angelegentlichst empfohlen werden kann.

Der deutsche Autoempfänger, der zur Zeit von mehreren namhaften Funkfirmen gebaut wird, ist in der Regel ein Vierröhrensuper eigener Konstruktion für Mittel- und Langwellen. Versuchsfahrten haben ergeben, daß selbst der Deutschlandsender am Tage unter schwierigen Verhältnissen aufgenommen werden kann. Aber auch im Mittelwellenbereich ist am Tage der Empfang der meisten etwas stärkeren Sender möglich. Am Abend kommen selbstverständlich die meisten Sender. Für den Autofahrer ergibt sich damit die Möglichkeit, den Wetterdienst, die Tagesnachrichten und Unterhaltung sogar während der Fahrt empfangen zu können. Die Erfahrung hat gelehrt, daß nach ermüdender Fahrt Rundfunkmusik den Fahrer die Fahrt leichter fortsetzen läßt.

Rein technisch gehören zum Autoempfänger folgende Teile: der Empfänger, der in der Regel unter dem Schaltbrett untergebracht wird; der Umformer, welcher aus der Starterbatterie gespeist wird und meist unter der Motorhaube sitzt; die Entstörung des Motors; der Lautsprecher, der abnehmbar ist; das Bedienungskästchen, das an der Steuersäule befestigt wird, von dem aus der Empfänger ein- und ausgeschaltet wird und die Stationen gewählt werden; die Antenne, welche bei einer Limousine und einem Kabriolet im Verdeck eingenäht oder auf dem Verdeck aufgenäht wird. Bei offenen Wagen und Wagen mit Stahldach bringt man die Antenne am besten unterhalb des Wagenchassis unter. Doch ist die Dachantenne in jedem Fall besser.

Orig. Telefunken Auto-Super 540



5212

Der Telefunken-Autosuper ist leicht am Schaltbrett anzubringen und bequem zu bedienen. Wenn Sie kein Licht am Schaltbrett wünschen, können Sie die Skalenbeleuchtung ausschalten. Der stoßsichere Telefunken-Autosuper kann an jede Starterbatterie — ganz gleich, ob im Auto oder Motorboot — angeschlossen werden. Die Antenne wird bei Limousinen unsichtbar im Verdeck angebracht, bei offenen Wagen und Ganzstahl-Limousinen unter dem Fahrgestell und auf der Motorjacht entweder am Mast oder am Flaggenstock oder unter Deck. Natürlich ist der Motor für

den klaren Rundfunkempfang mit entsprechenden Mitteln zu entstören. Der Einbau des Apparates, die Anbringung der Antenne und die Entstörung werden von jedem Spezialgeschäft ausgeführt.

Der Telefunken-Autosuper ist auf Rundfunk- und Langwellenbereich umschaltbar. Empfänger, Lautsprecher und Stromlieferung befinden sich zweckmäßig in einem einzigen raumsparenden stabilen Gehäuse. Die Skala ist übersichtlich in Namen geeicht. Die Einschaltung des Empfängers und die Umschaltung der beiden Wellenbereiche tätigt man mit einem abziehbaren Schlüssel. Man bedient dann einfach den Stationswähler und den Regler für die richtige Lautstärke. Der Telefunken-Autosuper ist mit einem automatischen Lautstärkeausgleich versehen; das hat den Vorteil, daß sich die Feldstärkeänderungen, die unter anderem durch Gebäude, Brücken und erzhaltige Gebirgsmassive entstehen können, während der Fahrt nicht als Lautstärkechwankungen bemerkbar machen. Ein zweiter Lautsprecher kann — z. B. zum Wochenende im Freien, wenn Sie rasten — angeschlossen werden.

5212. Der Telefunken-Autosuper 540 für beide in Deutschland vorkommenden Starterbatterie-Spannungen (6 bzw. 12 Volt, Röhren: RENS 1224, RENS 1234, REN 914, RENS 1374d.

Hast Du Radio-Web im Haus, geht die Stimmung niemals aus!

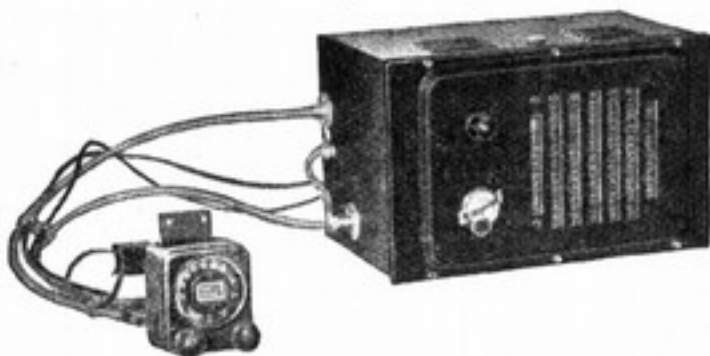
Orig. Körting-Auto-Super

Der Körting-Auto-Super ist ein hochwertiger 4-Röhren-Superhet mit den neuesten Spezial-Röhren, der an Empfindlichkeit und Trennschärfe einem modernen Großsuper gleichkommt. Das heißt, daß Sie mit diesem Gerät alle überhaupt erreichbaren Sender aufnehmen und spielend voneinander trennen können. Besonderer Wert ist auf guten Tagesempfang gelegt worden. Die Gesamtverstärkung ist so groß, daß ein umfassender Schwundausgleich vorgesehen werden konnte, der immer gleichmäßigen Empfang gibt. Mit dem Körting-Auto-Super können Sie nicht nur den Mittelwellenbereich, sondern auch den Langwellenbereich aufnehmen. Im Langwellenbereich liegt der Deutschlandsender. Versuchsfahrten haben ergeben, daß während der Tagesstunden der Deutschlandsender auch auf solchen Fahrstrecken mit Sicherheit und ausreichender Lautstärke aufgenommen werden kann, wo der Empfang anderer Sender am Tage schwierig ist. Dem Langwellenempfang kommt daher beim Auto-Empfänger eine wesentliche Bedeutung zu. Ein Klangregler gestattet die Anpassung der Klangfarbe an ihren persönlichen Geschmack. Auch ein zweiter Lautsprecher kann angeschlossen werden. Wenn Sie abseits vom Wagen lagern oder ein Picknick machen wollen, können Sie einen zweiten Lautsprecher am Rastplatz aufstellen. Besitzen Sie eine Limousine mit abgeschlossenem Fond, so kann der zweite Lautsprecher auch dort zur Unterhaltung der Mitfahrenden angebracht werden.

5213. Modell ASC Körting-Auto-Super mit eingebautem, voll-dynamischem Lautsprecher und Bedienungsknopf mit Röhren und ohne Einbau.

5214. Zweiter (separater) permanent-dynamischer Lautspr. ohne Zuleitung.

Orig. Blaupunkt Auto-Radio 4 A 75



5215

Einbaufertige Empfangsanlage m. Bedienungsteil. Entsprechend seiner Aufgabe ist der Blaupunkt 4 A 75 ein hochempfindlicher Ueberlagerungs - Empfänger mit 4 Röhren und 7 Kreisen in Reflexschaltung. Seine Ausrüstung mit modernen Spezial-Autroröhren ermöglicht eine wesentlich wirtschaftlichere Arbeitsweise als mit den normalen Röhrentypen. Infolge seiner großen Empfindlichkeit bringt der Blaupunkt - Autosuper trotz der

geringen Wirkung der bei einem Auto möglichen Antennenanlage am Tage immer noch mehrere Stationen einwandfrei zu Gehör. Aus Gründen der Zweckmäßigkeit und Betriebssicherheit ist das Gerät nur mit einem Wellenbereich, dem Mittelwellenbereich, ausgerüstet. Der Langwellenbereich wurde fortgelassen, da einmal auf diesem Bereich immer nur wenige Stationen einwandfrei empfangen werden können, andererseits durch Fortlassen des Wellenschalters eine erhöhte Betriebssicherheit erreicht wird. (Die Vereinfachung erlaubt die Fortlassung vieler Umschaltkontakte, die sich bei der starken mechanischen Beanspruchung des Gerätes im fahrenden Wagen besonders günstig auswirkt. Gleichzeitig wird durch ein kleineres Gehäuse eine Platzersparnis erzielt und ein geringerer Preis bei gleicher Leistung und Aufmachung gegenüber einem Gerät mit Langwellenteil.) Die Lautstärke des Gerätes ist durch den Einbau eines hochwertigen permanent-dynamischen Lautsprechers so groß, daß auch bei starkem Fahrgeräusch eine gute Verständlichkeit erhalten bleibt. Die Klangfarbe der Wiedergabe kann durch eine Tonblende nach Belieben eingestellt werden.

Das Bedienungsteil des 4 A 75 zeigt die Stationsnamen sowie die Senderfrequenz in Kilohertz. Das Gerät wird umschaltbar für 6 oder 12 Volt Batteriespannung geliefert. Die Anodenspannung erzeugt ein im Gerät eingebauter Umformer.

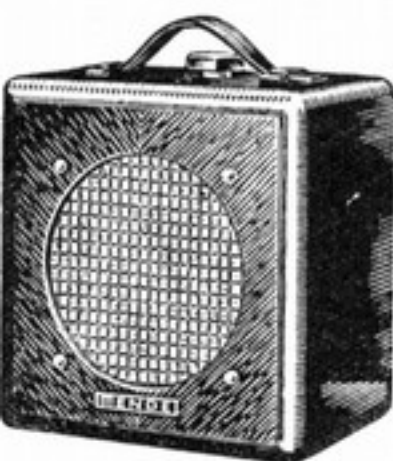
5215. Blaupunkt Auto-Radio 4 A 75, kompl. mit Röhren.

Ob Norden, Süden, Osten od. Westen, bei Radio-Web kauft man am besten!
110

Orig. Mende Auto-Empfänger AE 35

Der Mende-Auto-Empfänger AE 35 bietet während der Fahrt dem Langstreckenfahrer, angenehme Unterhaltung, dem reisenden Geschäftsmann vermittelt er die neuesten Wirtschaftsnachrichten. Wer sein Wochenende im Freien verbringt, kann unabhängig von seinem Aufenthaltsort fröhliche Musik beim Picknick hören oder aktuelle Sportereignisse miterleben. Die Leistungen der Mende AE 35 sind trotz seiner kleinen Abmessungen außerordentlich gut. Bei fachgemäßer Entzerrung der elektrischen Teile des Wagens ist der Empfang klar und rein. Auch der anspruchsvollste Hörer wird mit Mende AE 35 zufrieden sein.

5216. Apparat mit Lautsprecher ohne Montage, einschließlich Röhren, Röhrensatz: EK 1, EF 2, EF 1, EB 1, EL 1, EZ 1.



5216

Fernsehen

In diesem Jahr finden wir bei Telefunken, Lorenz, Loewe, Tekade, der Fernseh A.G. und Philips zum ersten Mal in größerem Stile käufliche Fernsehempfänger. Diese sind, mit Ausnahme des Gerätes der Tekade, durchweg mit der Braunschen Röhre ausgestattet. Tekade benutzt die Spiegelschraube, allerdings in verbesserter Form. Sie arbeitet nach dem Zeilensprungverfahren, bei dem das Flimmern etwas geringer ist, als bei dem bisher üblichen Verfahren, nach welchem die anderen Firmen arbeiten. Alle Fernseher benutzen die Normen des deutschen Fernsehdienstes, wie er von den Ultrakurzwellensendern Berlin und Brocken ausgestrahlt wird. Es ist jedoch zu beachten, daß nur die Hörer im Umkreis von etwa 50 km um Berlin-Witzleben und 150 km im Umkreis um den Brocken in den Genuß der Fernsehsendungen gelangen. Die Fernseher enthalten in sich außer der Braunschen Röhre bzw. der Spiegelschraube einen Ultrakurzwellenempfänger, der Ton und Bild gleichzeitig über die gleiche kleine Antenne aufnimmt. Bei einigen Ausführungen hat man allerdings nur einen Ultrakurzwellenempfänger für die Aufnahme der Bilder vorgesehen, während man dem Besitzer eines normalen Rundfunkgerätes empfiehlt, zu diesem Empfänger für die Aufnahme der Fernsehtöne ein besonderes Ultrakurzwellenvorsatzgerät zu erschwinglichem Preis zu kaufen.

Zur Zeit befindet sich das Fernsehen immer noch im Versuchsstadium.

Lange Welle, kurze Welle, Radio-Web stets beste Quelle

Orig. Lorenz-Fernseh-Empfänger.



5217

5217. Der Lorenz Fernseh-Empfänger arbeitet mit einem Hochvakuum-Elektronenstrahlrohr. Die Anodenspannung dieses Rohres beträgt 5000 Volt. Die Ablenkung des Elektronenstrahls erfolgt vertikal elektromagnetisch und horizontal elektrostatisch. Die Kippschwingungen zum Schreiben des Bildrasters werden durch Thyatronen erzeugt, denen eine Verstärkerstufe nachgeschaltet ist. Zum Empfang und zur Verstärkung der Bildzeichen wird ein Superhet benutzt, dessen vierstufiger über Bandfilter gekoppelter Zwischenfrequenzteil einen Durchlaß von reichlich 500 kHz. mit nahezu gleichmäßiger Verstärkung besitzt. Als zweiter Gleichrichter dient das Braunsche Rohr, dessen Strahlstrom durch den Empfänger gesteuert wird. Die in dem empfangenen Frequenzgemisch ebenfalls enthaltenen Synchronisierzeichen werden abgeschnitten, in Bild- und Zeilenimpulse getrennt und zur Gleichlaufsteuerung der Kippschwin-

gungen für Bildwechsel- und Zeilenfrequenz benutzt. Zum Empfang des Tones wird ein Audion mit zwei Niederfrequenz-Verstärkerstufen und ein dynamischer Lautsprecher benutzt. Sämtliche Apparate werden aus einem Netzteil für Anschluß an 220 Volt Wechselstrom gespeist. Der Leistungsbedarf beträgt etwa 330 Watt.

Orig. Telefunken-Fernseher FE IV

5218. Der Telefunken-Fernseher FE IV ist die Vereinigung eines Bild- und Tonempfängers in einem — die technische Funktion des Gerätes betonenden — Gehäuse. Im Hinblick auf eine gute Bildwirkung beim Betrachten im Stehen und im Sitzen wurde der Bildschirm blickgeneigt. Die Bildgröße — auf die es beim Fernsehen sehr ankommt — beträgt 18×22 cm. Der Telefunken-Fernseher gibt ein sehr helles Bild in den Farben schwarz-weiß. Die gleichzeitige Uebertragung von Sprache und Musik als Begleitung zum Bild übernimmt der Tonempfänger, bei dessen Entwicklung der größte Wert auf höchste Wiedergabequalität gelegt wurde. Die Bedienung, d. h. die Einstellung des Gerätes ist viel einfacher, als man es bei der Kompliziertheit des Fernsehens vermuten würde. Sie ist einfacher wie die eines Rundfunkgerätes. Der Empfang der beiden Sender Bild und Ton wird gleichzeitig abgestimmt. Links sind zwei Regelknöpfe für den Ton — ein Lautstärkereger und eine Klangblende — und rechts zwei Knöpfe, von denen der eine die Bildverstärkung und der andere den Bildkontrast regelt. Auch die Antenne ist in den meisten Fällen einfacher als beim Rundfunkempfänger. Es wird eine Spezialantenne — ein Gummikabel von 2,50 m Länge — mitgeliefert, das einfach im Zimmer aufgehängt wird. Der Schrank kann, da er mit Rollen versehen ist, innerhalb der Wohnung leicht bewegt werden. Das zur Zeit bestehende Fernseh-System arbeitet senderseitig mit 180 Zeilen je Bild und 25 Bildern je Sekunde.



5218

Radio-Web für Stadt und Land, stets der Lieferant!

Orig. Loewe-Fernseher

5219. Auf der vorjährigen Funkausstellung zeigte die Radioaktiengesellschaft D. S. Loewe in der Fernseh Abteilung bereits eine Serie von fünf Empfängern, welche ein Bild von 180 Zeilen und 25 Bildwechsellinien vorführten. Diese Empfänger waren mit einem eigenen Sender über Kabel verbunden. Daneben wurde mit einem besonderen Gerät der drahtlose Empfang des Senders gezeigt. Die Empfängertechnik war also zu jener Zeit bereits recht weit vorgeschritten. Die Bilder waren hinsichtlich ihrer Schärfe und der Erkennbarkeit kleinerer Details weitgehend durchgearbeitet und ließen eigentlich nur in der Helligkeit und in der Wiedergabe der Tönungswerte Verbesserungen zu. Die Empfänger sind im letzten Jahre weiter entwickelt und wesentlich verbessert worden. Sie haben zur Zeit eine Bandbreite, welche für den Empfang von 240 Zeilen ausreicht und sind auch sonst bedeutend vervollkommen worden. Die Bildgröße beträgt ca. 20×20 cm. Die Helligkeit beträgt mehr als das Fünffache der im vorigen Jahre gezeigten. Die Farbe des Bildes ist jetzt rein weiß, während sie im vorigen Jahre noch gelblich getönt war. Die Zahl der Bedienungsknöpfe, die im vorigen Jahre noch acht betrug, ist nunmehr auf zwei verringert worden. Die Synchronisierung ist vollautomatisch und braucht nicht mehr bedient zu werden. Die Halbtonwiedergabe wurde verbessert. Die Empfindlichkeit ist gesteigert worden. Reichweitenmeldungen sind uns noch aus einer Entfernung von 100 km zugegangen.

Orig. Fernseh-Empfänger C. H. F. Müller A.-G.

5220. Fernseh-Empfänger der C. H. F. Müller A.-G., Hamburg-Fuhlsbüttel. Durch Verwertung vielseitiger Erfahrungen eigener und befreundeter Laboratorien ist es uns gelungen, in verhältnismäßig kurzer Zeit einen Fernseh-Apparat zu entwickeln, den wir auf der Funkausstellung 1935 zum ersten Male öffentlich zeigten. Ein Fernseh-Empfänger stellt eine sehr komplizierte Anordnung verschiedener elektrischer Apparate dar und setzt sich prinzipiell aus folgenden Teilen zusammen: Kathodenstrahlröhre, auf deren Leuchtschirm das Fernsehbild erscheint. Ultrakurzwellen-Bildempfänger, der die Sendung des Bildsenders empfängt. Ultrakurzwellen-Tonempfänger, der die Sendung des Tonsenders empfängt. Synchronisiergerät, das zur Aufrechterhaltung des Gleichlaufs zwischen Sender und Empfänger dient. Kippperät, das die Bild- und Zeilenablenkungsspannungen für die Kathodenstrahlröhre erzeugt. Netzgerät, das die erforderlichen Betriebsspannungen liefert. Der Ultrakurzwellen-Bildempfänger ist als Superhet geschaltet. Er umfaßt Stufen für reine Hochfrequenzverstärkung, einen Zwischenfrequenzverstärker mit außergewöhnlich großer Bandbreite für die Uebermittlung von Fernsehbildern mit feinen Einzelheiten, einen Gleichrichter und einen Niederfrequenzverstärker, der in einer neuartigen Weise so geschaltet ist, daß der für die mittlere Helligkeit des Bildes maßgebende sogenannte mittlere Gleichstrom mit auf die Kathodenstrahlröhre übertragen wird. Eine Reflexschaltung ist nicht vorhanden.

Orig. AEG Magnetophon

Orig. AEG-Magnetophon. Das technische Verfahren: Die aufzunehmenden Schallwellen werden mittels Mikrophon und Verstärker in Wechselströme umgewandelt und diese einer Magnetspule, dem Sprechkopf, zugeführt. An dem Sprechkopf wird das Sprechband, ein Film mit einer Schicht von feinstverteilten Eisenteilchen besonderer Legierung, vorbeigezogen. Die Eisenteilchen werden entsprechend den Schallwellen magnetisiert und behalten diese Magnetisierung bei. Das Sprechband ist sofort ohne jede Zwischenoperation zur Wiedergabe geeignet. Bei der Wiedergabe läuft das Band an einer zweiten Magnetspule, dem Hörkopf, vorbei, wodurch in dieser Magnetspule Wechselströme induziert werden, die nach Verstärkung im Lautsprecher hörbar gemacht werden können. Das Laufwerk wird vollautomatisch durch Drucktasten gesteuert. Ein besonderer Vorzug des Filmbandes ist sein geringer Raumbedarf und sein geringes Gewicht. Eine Normalspule gestattet ohne Unterbrechung Aufnahmen von nahezu einer halben Stunde. Das Band kann beliebig geschnitten und geklebt werden, um Originalaufnahmen, z. B. von Reden, Interviews, Sportereignissen, auszugsweise wiederzugeben. Das Magnetophon eignet sich daher besonders für Behörden, Rundfunk, Handel und Gewerbe, Film und Presse, Industrie, Familien-Archive.

5221. In Truhenausführung.

5222. In Kofferausführung.

Orig. Telefunken-Kraftverstärker



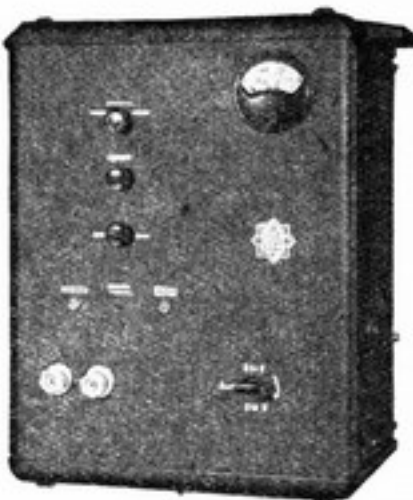
5223



5225



5227



5229

A-Verstärker für kleine Leistungen.

5223. Spezialverstärker Ausf. Ela V 31 m. Röhren (REN 904, REN 904, RE 604, RGN 1054).

5224. Spezialverstärker Ausführung Ela V 317 m Röhren. Dieser dreistufige Spezialverstärker besitzt eine Endleistung von etwa 2 Watt. Er wird hauptsächlich zur Uebertragung der Mikrofonenergie über Fernleitung, für Meßzwecke u. ä. verwendet. Dem Ela V 317 können sämtliche Betriebsspannungen, dem Ela V 31 nur Anoden- und Gitterspannung für einen evtl. vorgeschalteten Mikrofonverstärker entnommen werden.

Ein wohlfeiler Telefunken - Gegentaktverstärker mit automatischer Gitterspannungsregelung und dadurch vollkommenem Ausgleich etwaiger Röhrenungleichheiten. Die geringen Abmessungen und die übersichtliche Anordnung der Bedienungsknöpfe auf der Vorderseite machen seine Aufstellung und Bedienung leicht. Der Ela V 40 liefert auch die Betriebsspannungen für einen evtl. vorgeschalteten Mikrofonverstärker. Größte Zuverlässigkeit im Betrieb, geringer Betriebsstrom. 5225. 7,5 Watt Hochleistungs-Gegentaktverstärker Ela V 40 m. Röhren (REN 904, RES 964, RES 964, RGN 2004).

Telefunken-B-Verstärker.

Bei groß. Verstärkerleistungen wendet Telefunken bei seinen Verstärkern nur noch die in den eigenen Laboratorien entwickelte Telefunken-B-Schaltung an. Da es bei der B-Schaltung möglich ist, die Endröhren etwa fünfmal besser auszunutzen als in der A-Schaltung, lassen sich große Endleistungen mit viel kleineren Endröhren als bisher erzielen.

5226. Ela V 15, 10-Watt-B-Verstärker für Gleichstrom 220 Volt m. R. (REN 1814, REN 1822 REN 1822, RS 241, RS 241)

5227. Ela V 39, 20-Watt-B-Verstärker für Wechselstr. 110/125/150/220 V. m. R. (REN 914, RE 604, RS 241, RS 241, RGQZ).

5228. Ela V 711, 70-Watt-B-Verstärker für Wechselstrom 110/125/150/220 Volt m. R. (REN 904, REN 904, RE 604, RS 241, RS 241, RS 241, RS 241, RGQZ 1,4/0,4 d).

5229. Ela V 713, 150 - Watt - B - Verstärker für Wechselstr. m. R. (REN 904, REN 904, RE 604, RV 278, RV 278, 2 RGQ 7,5/0,6 d).

5230. Ela V 718, 800-Watt-B-Verstärker f. Wechselstrom 110/125/150/220 Volt m. Röhren (RV 239 RV 239, RV 2300, 2 RGQ 7,5/2,5d)

Radio-Web Versand anerkannt!

Orig. Philips-Kraftverstärker

In sämtlichen Philips-Verstärkern ist der Vorverstärker eingebaut. Der Vorverstärker ist bei den A-Verstärkern abschaltbar, so daß die Endstufe unmittelbar an den Rundfunkempfänger angeschlossen werden kann. Die Philips-Verstärker sind nur am Wechselstromnetz mit Spannungen von 100—260 Volt zu verwenden.

5231. 1-Watt-A-Verstärker, der für bestimmte Verwendungszwecke vorzüglich geeignet ist, z. B. als Mikrophon-Verstärker. Leistungsaufn. ca. 14,5 VA, Eingangsspannung 0,3—0,54 V, Ausgangsimpedanz 12 000—28 000 Ohm, m. R. (H 4128 DK, G 504).

5232. 5-Watt-Verstärker. Ein 2stufiger Verstärker in A-Schaltung, mit besonders kleinem Klirrfaktor bei voller Aussteuerung, m. R. (W 4110, L 491 D, G 1064). Leistungsaufnahme ca. 60 VA, Eingangsspannung 1. Stufe ca. 0,2 V, Endstufe ca. 15 V. Ausgangsimpedanz ca. 10 000 Ohm.

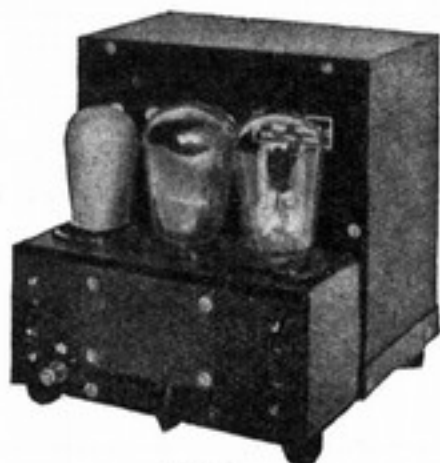
5233. 10-Watt-Verstärker. Dieser 2-stufige Verstärker in A-Schaltung ist mit Anpassung für alle niederohmigen Lautsprecher durch einen 7-stufigen Ausgangstransformator versehen. Tonblende ist eingebaut. Leistungsaufnahme ca. 80 VA, Eingangsspannung 1. Stufe ca. 0,2 V, Endstufe ca. 20 V. Ausgangsimpedanz 2, 3, 8, 10, 13, 20 und 40 Ohm bei 1000 Hz. Röhrensatz: H 4128 D, L 497 D, G 2004.

5234. 18-Watt-Verstärker m. Röhren (LK 4140, LK 4330, 4647). Ein 2stufiger Verstärker in A-Schaltung. Nicht zu übertreffende Klanggüte, höchster Wirkungsgrad zeichnen ihn aus. Ausgangstransformator für alle niederohmigen Lautsprecher ist eingebaut. Leistungsaufnahme ca. 160 VA. Eingangsspannung 1. Stufe ca. 0,4 V, Endstufe ca. 20 V. Ausgangsimpedanz 2, 3, 8, 10, 13, 20 und 40 Ohm bei 1000 Hz.

5235. 18-Watt-Verstärker mit Röhren (H 428 D, LK 4110, LK 4111, LK 4111, AX 1). Dreistufiger Verstärker in B-Schaltung. Diese Schaltung ermöglicht etwa fünffache Ausnutzung der Verstärkeröhren. Daher ist Verwendung kleiner Röhrentypen möglich. Besondere Preiswürdigkeit, hervorrag. Leistung, billiger Röhrenersatz und niedrigste Betriebskosten. Einstufige Tonblende ist eingebaut. Leistungsaufnahme ca. 70 bis 100 VA, Eingangsspannung ca. 0,2 V.



5231

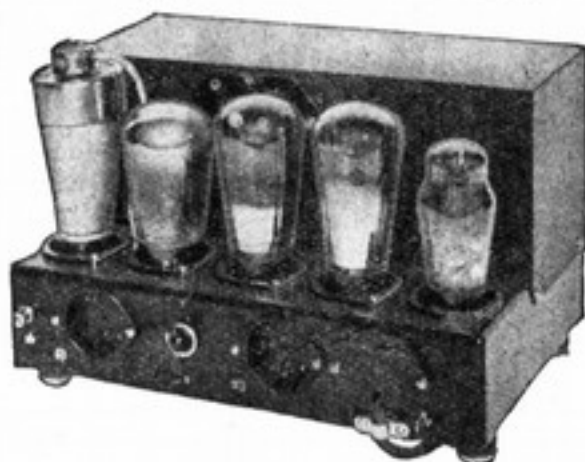


5232



5233

5235

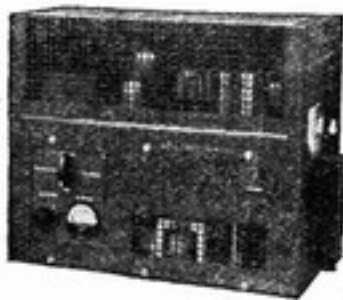


Radio-Web prompt und gediegen, Radio-Web wird immer siegen!

Orig. Körting-Kraftverstärker



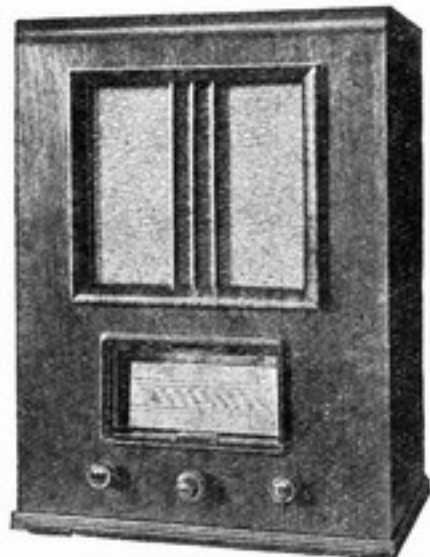
5236



5237



5238



5239

5236. Kraftverstärker Modell HKW 7½ Watt für Wechselstrom. Eine in sich geschlossene Uebertragungsanlage für mittelgroße Säle. Optimalschaltung m. autom. Gitterspannungsausgleich. 2 Vorstufen und eine Gegentakt-Endstufe. Niedriger Preis und billigste Röhrenbestückung mit geringstem Stromverbrauch. Raumsparende Form für Tischaufstellung und Wandbefestigung. Für Mikrofonübertragungen m. Vorschaltgerät Modell FMV; bei wahlweiser Verwendung für Mikrofon, Schallplatte, Rundfunk mit Universal-Vorschaltgerät Mod. LMU.

5237. Breitband-Steuerverstärker Modell HSW 2 Watt für Wechselstrom. Dieser nach dem Breitbandprinzip gebaute dreistufige Steuerverstärker ist ohne Vorschaltgerät für Mikrofon, Schallplatte, Rundfunk verwendbar. Neue raumsparende Form für Tischaufstellung und Wandaufhängung. In Verbindung mit einer normalen Endstufe vollendete Breitbandwiedergabe; Klirrfaktor bei Vollaussteuerung nur 1 vH. Die Vollaussteuerung wird schon bei einer Eingangsspannung von 0,005 Volt erreicht. Hierzu Kraftverstärker-Endstufe Modell LEWA 9 oder 18 Watt.

5238. Kraftverstärker - Endstufe Modell HEG 9 Watt für Gleichstrom. Diese Gegentakt-Endstufe für Gleichstrom kann ohne Kopplungsglied hinter jeden normalen Rundfunkempfänger geschaltet werden und ergibt dann beim Anschluß eines Großlautsprechers eine Uebertragungsanlage für große Räume. Kann auch an 110 Volt Gleichstrom angeschlossen werden und liefert dann immer noch eine Sprechleistung von 4 Watt. — Raumsparende Form für Tischaufstellung und Wandaufhängung. Mit automatischer Spannungsregelung, daher unabhängig von Netz-Spannungsschwankungen.

5239. Gemeinschaftsempfänger „Appell“ für Wechselstrom. Die in sich geschlossene Uebertragungsanlage für den Gemeinschaftsempfang in kleineren bis mittleren Betrieben, für Schulfunk, Gaststätten usw. Enthält einen Zweikreisempfänger höchster Klanggüte mit Großlautsprecher Modell „Maximus-Minor“ einschließlich Erreger-Gleichrichter. Durch Ausnutzung des besseren Wirkungsgrades des Großlautsprechers wird eine sechsmal größere Lautstärke abgegeben als bei einem normalen Rundfunkempfänger. Der Gemeinschaftsempfänger kann den Grundstock bilden für eine Großübertragungsanlage, da ohne weiteres eine Kraftverstärker-Endstufe der erforderlichen Leistung eingeschlossen werden kann. Akustisch richtiges und formschönes Gehäuse mit Tragegriffen.

Kaufst bei Radio-Web Du ein, wird's niemals Dein Schaden sein!

5240. Mikrofon-Vorschaltgerät Modell FMV. Das kleine zweckmäßige Vorschaltgerät für den Mikrofonanschluß an einen mehrstufigen Kraftverstärker oder an den Tonabnehmeranschluß eines normalen Rundfunkempfängers. Anschluß für Mikrofonbatterie, Mikrofonbatterieschalter, Mikrofon-Lautstärkereger u. Signallämpchen. Vereinfacht den Aufbau der Anlage und erleichtert die Bedienung.



5240

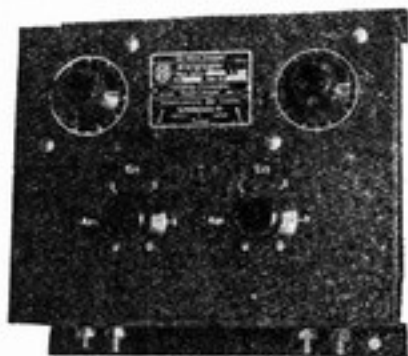
5241. Universal-Vorschaltgerät Modell LMU. Mit Dreifach-Umschalter „Mikrofon, Schallplatte, Rundfunk“ zur Verwendung vor einem mehrstufigen Kraftverstärker oder in einer Uebertragungsanlage, bestehend aus Empfänger und Endstufe. Ermöglicht die momentane Umschaltung von einem Verwendungszweck auf den anderen. Mit Mikrofonbatterieanschluß, Batterieschalter, Mikrofon-Lautstärkereger.



5242

5242. Kopplungsglied Modell EKV. Für Steckanschluß eingerichtet, dient zum Anschluß einer Kraftverstärker-Endstufe oder eines mehrstufigen Verstärkers an einen normalen Rundfunkempfänger. Sorgt für richtige Belastung der Endröhre des Empfängers und verhindert Verzerrungen.

5243. Klang- und Lautstärkereger Modell FKRU. Das neue zweckmäßige Hilfsgerät mit universeller Verwendbarkeit. Sehr zu empfehlen zur beliebigen Aenderung der Klangfarbe. Enthält einen feinregelbaren Klangregler zur wahlweisen Dämpfung der tiefen oder hohen Tonlage und einen ebenfalls feinregelbaren Lautstärkereger. Kann durch Umschaltung in 3 Stufen an die verschiedenen vorkommenden Eingangs- und Ausgangsimpedanzen der Kraftverstärker angepaßt werden, so daß dieser wertvolle Regler an allen verschiedensten Stellen in die Uebertragungsanlage eingefügt werden kann.



5243

Orig. Telefunken-Schallstrahler.

Eine Uebertragungsanlage wird erst dann als vollkommen gelten, wenn der Lautsprecher für jeden Zuhörer gut verständlich ist. Dazu ist notwendig, daß die in den Raum übertragene Schallenergie möglichst gleichmäßig verteilt wird.

5244. Ela L 66 für 2 Watt. Ampellautsprecher ohne Chassis zum Einbau der Lautsprecher Ela L 91 u. 410.



5244

5245. Ela L 65 für 5 und 10 Watt. Ampellautspr. ohne Chassis zum Einbau des Kraftsprechers Ela L 48 oder 35 und des Großlautsprechers Ela L 418 od. 310.

5246. Ela L 611 für 20 Watt. Ampellautsprecher zum Einbau des Kraftsprechers Ela L 413.



5247

5247. Ela L 610 für 20 Watt. Pilzlautsprecher ohne Chassis zum Einbau des Kraftsprechers Ela L 413, bestehend aus: zweiteiliger Pilzform, Käfig, 4 m langem Mast und Fuß, dazu Staubbeutel und 2 Steckchlüssel.

5248. Ela L 714. Dreibeingestell mit Rollen.

Achtung, Radio-Web allein, soll stets Dein Berater sein

Orig. Telefunken-Lautsprecher



5249

Nawi-Membran und höchster Wirkungsgrad sind die Merkmale der Telefunken-Kraftsprecher. Die Nawi-Membran strahlt auch bei stärkster Aussteuerung das gesamte Klangbild stets in vollkommener Naturtreue ab. Der hohe Wirkungsgrad gibt dem Ton die unvergleichliche Fülle und Lautstärke und ermöglicht außerdem die Verwendung viel kleinerer Verstärker.

5249. Ela L 48, 5-Watt-Kraftsprecher „Ultrakraft I“ elektrodyn. Chassis mit Fuß ohne Uebertrager, 220 V. Gl.

5250. Ela K 11 W, 5-Watt-Kraftsprecher „Ultrakraft I“ Gehäuse in Eiche oder Nußbaum, 110/125/150/220 V.

5251. Ela K 11 G, 5-Watt-Kraftsprecher „Ultrakraft I“ Gehäuse in Eiche oder Nußbaum, 220 V

5252. Ela L 35, 5-Watt-Kraftsprecher „Ultrakraft I“, permanentdyn. Chassis mit Uebertrager.

5253. Ela L 413, 20-Watt-Kraftsprecher „Ultrakraft II“ elektrodyn. Chassis m. Fuß o. Uebertrager, 220 V. Gl.

5254. Ela L 411, 70-Watt-Kraftsprecher „Riesenkraft I“ elektrodyn. Chassis mit Uebertrager, 220 Volt Gl.

5255. Ela 414, 150-Watt-Kraftsprecher „Riesenkraft II“ elektrodyn. Chassis mit Uebertrager, 220 V. Gl.



5251

5-Watt Trichterlautsprecher-System.

Ein Speziallautsprecher für Reklameanlagen, fahrbare Anlagen Thingstätten usw. Er bietet die Möglichkeit, Trichter beliebiger Form und Größe anzusetzen, so daß sich jede gewünschte Richtwirkung erzielen läßt. Zum Anschluß der Trichter dient der Trichteransatz Ela L 715. Ueber die richtige Wahl der Trichterform geben wir jederzeit gern Auskunft. Maximale Belastung 5 Watt, Leistungsaufnahme der Feldspule 20 Watt Feldspule 220 Volt: Anpassung an die Schwingspule 15 Ohm

5256. Ela L 112, ohne Trichter u. ohne Uebertrager, elektrodyn.

5257. Ela L 113, permanentdyn., ohne Trichter u. ohne Uebertr.

5258. Trichteransatz Ela L 715 aus Silumin.



5256

Großlautsprecher mit erhöhtem Wirkungsgrad.

Ein wohlfeiler Großlautsprecher mit erhöhtem Wirkungsgrad und Nawi-Membran; mit ihm ist es möglich, die Vorzüge der Lautsprecher mit Nawi-Membran auch dort anzuwenden, wo gespart werden muß. Der Großlautsprecher wird insbesondere überall benutzt werden, wo eine Lautsprecheranlage ohne große Kosten verbessert werden soll. Das breite Frequenzband des Lautsprechers erhöht die Qualität der Wiedergabe. Der erhöhte Wirkungsgrad bringt größere Lautstärke und die notwendige Leistungsreserve.

5259. Ela L 418, 10-Watt-Großlautsprecher, elektrodynamisch, ohne Uebertrager.

5260. Ela L 310, permanentdynamisch, mit Uebertrager.



5259

Lautsprecher-Chassis.

5261. 2-Watt-Lautsprecher, permanentdynamisch Ela L 313, ohne Uebertrager. Ein wohlfeiler permanentdynamischer Lautsprecher, der überall dort Verwendung findet, wo die räumlichen oder akustischen Verhältnisse eine weitgehende Unterteilung der Wiedergabestellen erforderlich machen, also ein Lautsprecher für Betriebsanlagen, Akustikverbesserungs-Anlagen u. ä. Maximale Belastung 2 Watt. Anpassung an die Schwingspule 1,1 Ohm.

Jeder seinen Vorteil wahr: Klug gekauft ist halb gespart!

5262. Ela L 91, 2-Watt-Lautsprecher, elektrodynamisch, ohne Uebertrager.

5263. Ela L 410, permanentdynamisch, ohne Uebertrager.

Ein kleiner dynamischer Lautsprecher von besonders gutem Wirkungsgrad und Frequenzgang. Er wird hauptsächlich in Musikübertragungsanlagen verwendet, und zwar dann, wenn die im folgenden aufgeführten Lautsprecher zu groß sind. So eignet er sich besonders für kleine Zimmer, einzelne Nischen und Ecken in größeren Lokalen und als Kontroll-Lautsprecher in Verstärkerzentralen. Maximale Belastung 2 Watt. Leistungsaufnahme der Feldspule 9 Watt. Anschlußspannung der Feldspule 220 Volt. Anpassung an die Schwingspule 15 Ohm.



5263

Orig. Philips-Lautsprecher.

6-Watt (permanent-dynamische) Lautsprecher-Chassis. Diese Chassis werden in den Fällen benutzt, wo ein Großlautsprecher infolge akustischer Schwierigkeiten nicht aufgestellt werden kann. Insbesondere eignen sich diese Chassis für 5-Watt-Anlagen.

5264. Type 4282 ohne Transformator: Impedanz der Sprechspule 9 Ohm.

5265. Type 4283 mit Transformator: Eingangsimpedanz 12 000 Ohm.

5266. Type 2285 mit Transformator: Eingangsimpedanz 1700 Ohm (für 100 V Anpassung).

10 Watt (permanent-dynamisch) Nr. 2216-17. Die Lautsprecher-Chassis eignen sich bei entsprechender Verteilung der Lautsprecher für die Wiedergabe größerer Schalleistungen. Sie haben einen Permanent-Magneten aus Sonder-Edelstahl von praktisch unbegrenzter Lebensdauer.

5267. Type 2216 ohne Transformator: Impedanz der Sprechspule 13 Ohm.

5268. Type 2217 mit Transformator: Eingangsimpedanz 1000 Ohm (100 V Anpassung).

Die 100 V.-Anpassung ermöglicht ohne umständliche Berechnung der Anschlußmöglichkeiten soviel Lautsprecher parallel zu schalten, wie die Ausgangsleistung des Verstärkers es zuläßt.

20-Watt -(permanent-dynamische) Lautsprecher-Chassis 2250/52. Dieser Lautsprecher bildet insofern einen Höhepunkt in der Philips-Lautsprecherreihe, als er dazu geeignet ist, die letzte übriggebliebene fremderregte Lautsprecher-Type 2060 F zu ersetzen. Wir finden somit die Bestätigung des von uns seit langen Jahren vertretenen Standpunktes, daß der perm.-dyn. Lautsprecher den fremderregten allmählich verdrängen wird.

5269. Type 2250 mit Transformator: Impedanz 500 Ohm (100 V Anpassung), Transformator abklemmbar, Sprechspule 28 Ohm.

5270. Type 2252 ohne Transformator: Spulenimpedanz 28 Ohm.

5271. Type 2275. 20-Watt-Trichterlautsprecher enthält das System 2250.



5264



5267



5269

Vorderhaus und Hintertrepp hat Musik von Radio-Web!

5272. Der Körting-Rundstrahler mit der vollkommenen Zweckform und der bis ins kleinste durchdachten Konstruktion. Ausführung P. mit Transformator. Jeder Körting-Rundstrahler ist sowohl für die Aufhängung an einem Mast oder an einer Drahtseilverspannung als auch für die Aufstellung an einem mitgelieferten Ständer eingerichtet. Die Tonführung des Rundstrahlers ist so gebaut, daß keine mehrfache Brechung des Schalles eintritt, sondern eine fast direkte Ausstrahlung auf einen ziemlich ausgeprägten Kreis, der bei 3 mm Anbringungshöhe einen Durchmesser von etwa 50 bis 70 m hat.

Orig. Grawor-Richtstrahler haben sich bereits in der Praxis bewährt. Sie bieten den Lautsprechern einen ausreichenden Witterungsschutz und ermöglichen es, die Schallwirkung auf eine bestimmte Richtung zu konzentrieren. Auf besonderen Wunsch werden Grawor-Richtstrahler auch gegen Mehrpreis seewasserfest geliefert.

5273. Richtstrahler Type E für „Optimus“ und „Energos“.

5274. Richtstrahler Type S für Stadiodyn.



5275



5277



5279

Der ideale Großdynamo für den Gemeinschaftsempfang. Für alle vorkommenden Erregerspannungen und jeden Empfänger- bzw. Verstärkerausgang lieferbar. In Verbindung mit einem normalen 2-Kreis-Empfänger (Endröhre 964) ermöglicht dieser Lautsprecher in geschlossenen Räumen Gemeinschaftsempfang vor etwa 500 Personen. Hohe Betriebssicherheit. Bis 6 Watt belastbar.

5275. Gleichstromausführung Optimus G. Erregersstromverbrauch 10 Watt.

5276. Wechselstromausführung Optimus W. Der gleiche Lautsprecher wie oben mit separatem Röhrengleichrichter (RGN 1054) für alle üblichen Netzspannungen umschaltbar.

Für Säle, Restaurationen und Tanzdielen, vor allem dann, wenn der Aufstellungsort des Lautsprechers oft geändert wird, ist die Permanent-Ausführung am Platze. In der Klangleistung entspricht sie der fremderregten Type. Der verwendete Spezialmagnet ist hochwertig legiert und hat eine Feldstärke von etwa 10 000 Gauß. Der angebaute Transformator gestattet Anschluß an jeden Empfänger- bzw. Verstärker-Ausgang. Bis 6 Watt belastbar.

5277. Optimus P.

Dieser bestens bewährte Lautsprecher wurde in technischer Hinsicht noch vervollkommenet und damit in Klanggüte und Wirkungsgrad gesteigert. Für alle Erregerspannungen lieferbar. Durch Universal-Transformator für alle Rundfunk-Geräte und Verstärker angepaßt. Bis 12 Watt belastbar.

5278. Gleichstromausführung Energos G.

5279. Wechselstromausführung Energos W. Der gleiche Lautsprecher wie oben, mit separatem Röhrengleichrichter (RGN 1054) für alle üblichen Netzspannungen umschaltbar, aber ohne Röhre.

Der Energos-Permanent-Lautsprecher benötigt keine Fremderregung durch Verwendung eines Großkraft-Oerstit-Magneten. Ein angebauter Universal-Transformator gestattet direkten Anschluß als zweiten Lautsprecher an jeden Empfänger. Für den Gemeinschaftsempfang in größeren Sälen ist dieser Lautsprecher evtl. in Verbindung mit Grawor-Rundstrahler die geeignete Type. Bis 12 Watt belastbar.

5280. Energos P.

Ob Mechanik oder Schall, Radio-Web siegt überall!

Für alle Erregerspannungen und an jeden Verstärker bzw. Empfänger-Ausgang angepaßt lieferbar. Dieser Typ ist der gegebene Lautsprecher für Veranstaltungen großen Stils. Bis 23 Watt belastbar. Für Wechselstrom wird ein umschaltbarer Röhrengleichrichter und Beruhigungskondensator angebaut. (Röhre RGN 2004.) Membran-Durchmesser 33 cm.

5281. Gleichstromausführung Stadiodyn G.

5282. Wechselstromausführung Stadiodyn W.

Der größte Grawor-Permanent-Dynamo, bis 23 Watt belastbar. In der Klangleistung entspricht diese Ausführung dem bestens bekannten „Stadiodyn“ für Fremderregung. Bei Massenveranstaltungen im Freien wird man diesen Typ der fremderregten Ausführung vorziehen, da die Installation billiger und einfacher ist. Mit angebautem Universal-Transformator. Besonders für Verwendung in Rundstrahlern geeignet. Membran-Durchmesser 33 cm.

5283. Stadiodyn P.

Der modernste Riesenlautsprecher. Bis 60 Watt Sprechleistung belastbar. Diese Type ist geeignet für Freilichtbühnen, Thingstätten und große Kommando-Anlagen. Durch eingebauten Universal-Transformator an jeden Verstärkerausgang angepaßt. Für Wechselstrom wird ein Röhrengleichrichter (RGN 4004), der für 110, 125, 150 und 220 Volt umschaltbar ist, und ein Beruhigungskondensator angebaut. Membrandurchm. 43,5 cm.

5284. Gleichstromausführung Gigantic G.

5285. Wechselstromausführung Gigantic W.

Die Grawor-Rundstrahler sind nach einer Exponentialkurve konstruiert. Sie garantieren eine gleichmäßige Schallverteilung und hohen Wirkungsgrad. Type „A“ nur als Ampel in Verbindung mit dem Lautsprecher-Chassis „Optimus P“ oder „Energos P“. Die Konstruktion „B“ in Stativ- bzw. Ampelform kann nur in Verbindung mit dem „Stadiodyn P“ geliefert werden. Das Stativ ist 3 m hoch und zusammenlegbar.

5286. Rundstrahler „A“ nur in Ampelform.

5287. Rundstrahler „B“ in Ampel- oder Stativform.

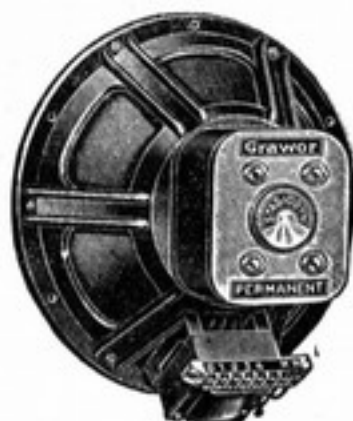
5288. Stativ nur für Type „B“.

5289. Einbeinstativ.

5290. Dreibeinstativ.



5282



5283



5284



5286

Hast Du Radio-Web im Haus, geht die Stimmung niemals aus!

Orig. Körting-Lautsprecher-Chassis,



5291

Domette. Der allbekannte Heimlautsprecher mit großem Frequenzumfang und erstaunlicher Klangfülle. Zur Verwendung in kleineren Räumen; als Kontrolllautsprecher besonders geeignet. Normalbelastung bis 3 Watt. Membrandurchmesser etwa 18 cm. Wird normalerweise mit eingebautem Universal-Ausgangstransformator geliefert, der auch gruppenweisen Anschluß an Kraftverstärker ermöglicht. Wird nur mit Kraftverstärker geliefert.

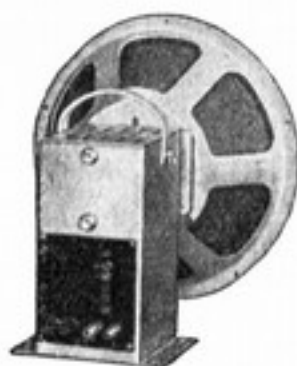
5291. Ausführung G für Gleichstrom.

5292. Ausführung W für Wechselstrom mit eingebautem Erregergleichrichter.



5293

5293. Club PO entspricht dem Modell Domette, hat aber einen eingebauten kräftigen Dauermagneten aus dem neuen Aluminium-Nickelstahl, so daß die Erregerleitung wegfällt. Das bringt eine Vereinfachung der Leitungsführung und eine Erhöhung der Betriebssicherheit mit sich bei verzweigten Anlagen mit größerer Lautsprecherzahl. Zulässige Belastung bis 3 Watt. Membrandurchmesser etwa 18 cm.



5295

5294. Konzert PO. Entspricht dem Modell Konzert, hat aber einen starken Dauermagneten aus dem neuen Aluminium-Nickelstahl, der dem Lautsprecher einen gleich guten Wirkungsgrad gibt wie bei Fremderregung. Vereinfachte Verwendung und erhöhte Betriebssicherheit durch der Fortfall der Erregerstromleitung. Zulässige Belastung bis 6 Watt. Membrandurchmesser etwa 26 cm.

Maximus-Minor. Das verbilligte Großlautsprecher-Modell mit allen Vorzügen eines Lautsprechers der Maximus-Reihe. Sechsfach verbesserter Wirkungsgrad. Zulässige Belastung bis 12 Watt. Membrandurchmesser etwa 26 cm.

5295. Ausführung G.

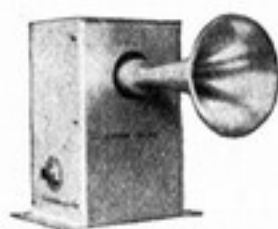
5296. Ausführung W.



5297

5297. Maximus P. Der erste dynamische Großlautsprecher mit Eigenerrögen durch einen kräftigen Dauermagneten aus dem neuen Aluminium-Nickelstahl (Magnetgewicht etwa 20 kg, Tragkraft etwa 140 kg). Vereinigt in sich alle Vorzüge des Maximus-Lautsprechers hinsichtlich des Wirkungsgrades, der Klangfülle, der Klirrfreiheit und der Betriebssicherheit. Durch den Fortfall der Erregerstrom-Zufuhr verbilligt und vereinfacht sich die Leitungsführung. Zulässige Belastung bis 20 Watt. Membrandurchmesser etwa 30 cm. Für Kraftverstärker mit umschaltbarem Anpassungstransformator. Für Empfänger mit Universal-Ausgangstrafo.

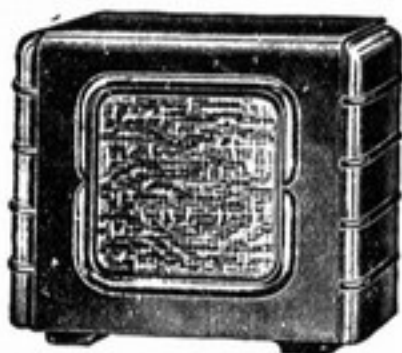
5298. Formant P. Der Hochtonlautspr. mit einem Frequenzumfang von etwa 3000 bis über 10 000 Hertz bringt in Verbindung mit einem Konuslautsprecher der Maximusreihe die Vorzüge der neuen Breitband-Verstärker voll zur Geltung, kann aber auch an andere Verstärker angeschlossen werden, um eine bessere Wiedergabe des Obertonbereichs zu erzielen. Mit Dauermagnet aus dem neuen Aluminium-Nickelstahl, so daß der Lautsprecher ohne Erregerstrom-Zufuhr arbeitet. Vereinfachte Verwendung und erhöhte Betriebssicherheit. Mit Hochtonfilter und Hochtonlautstärkereger. Mit eingebautem Anpassungstransformator zum Anschluß an Kraftverstärker.



5298

5299. Volkslautsprecher.

Dieser Lautsprecher wurde in Gemeinschaftsarbeit von den deutschen Lautsprecher-Spezialfabriken geschaffen. Es findet ein Freischwingersystem Verwendung, das eine einwandfreie, lautstarke Klangwiedergabe gestattet. Das Gehäuse besteht aus Preßmaterial.



5299

5300. G. Fr.-Chassis 341.

Dieses Chassis ist das einzige Freischwinger-Chassis, welches für den Verkauf an den Handel freigegeben worden ist. Konstruktiv entspricht es dem Einbau des Volkslautsprechers. Die Klangwiedergabe ist lautstark und gut. Bis 2 Watt belastbar. Schallwand dazu passend aus nußbaumfarbig lackiertem Sperrholz 50×50 cm mit Seidenbespannung.

5301. G. Pm.-Chassis 342.

Das G. Pm.-Dynamo-Chassis ist ein wirklich hochwertiger Permanent-Lautsprecher und stellt eine Gemeinschaftskonstruktion der Lautsprecherfabriken dar. Es wird ein Oerstit-Spezialmagnet mit einer Feldstärke von etwa 6800 Gauß verwendet. Ein Spezialtransformator gestattet Anschluß an alle üblichen Empfänger und Endröhren. In der Klangwirkung ist dieser Lautsprecher einer fremderregten Type gleicher Klasse ebenbürtig.



5301

Original Grawor-Lautsprecher.

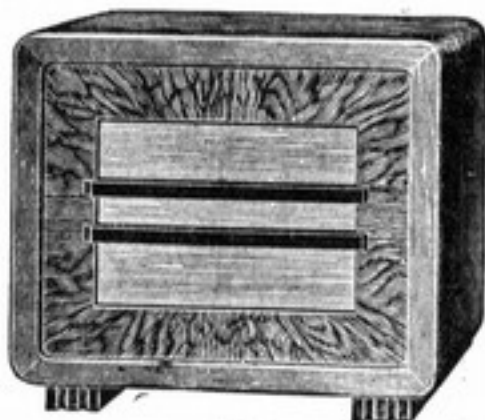
5302. Triumph. Das polierte Nußbaum-Holzgehäuse ist mit einem Spezial-Freischwingersystem ausgerüstet. An alle Empfänger und Endröhren anzupassen. Leicht ansprechend bei klarer Wiedergabe der Baßöne.

Piccolo - Dynamo. Hochglanzpoliertes Nußbaum-Gehäuse. Das eingeb. hochwertige Dynamochassis gewährleistet ideale Wiedergabe sowohl von Sprache als auch von Musik. Mit Spezial-Transformator zur Anpassung an alle Empfänger und Endröhren. Bis ca. 3 Watt belastbar.

5303. Gleichstrom-Ausführung.

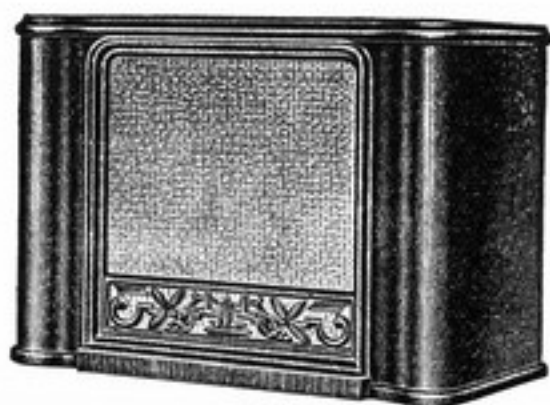
5304. Wechselstrom-Ausführung.

5305. Permanent-Ausführung; benötigt keine Fremderregung durch Verwendung eines Spezial-Oerstitmagneten.



5305

Lange Welle, kurze Welle, Radio-Web stets beste Quelle!



5307

5306. Sektorfar. Eine Spitzenleistung auf dem Gebiete des magnetischen Lautsprechers. 4 Pol-Doppelmagnet-System und Sektorchassis (DRP). Wuchtiges, hochglanzpoliert, Nußbaumgehäuse. Mit Spezial-Transformator zur Anpassung an alle Empfänger und Endröhren. Bis fünf Watt belastbar.

Dynacord-Dynamo. Hochleistungs-Heimdynamo im zeitgemäßen Nußbaumgeh. Plastische Klangwiedergabe, der Lautsprecher für den Musikkennner. Bis fünf Watt belastbar. Der eingebaute Spezial-Transformator gestattet Anschluß an alle Empfänger und Endröhren.

5307. Gleichstrom-Ausführung.

5308. Wechselstrom-Ausführung.

5309. Permanent-Ausführung: mit Spez. Oerstitmagnet, benötigt keine Fremderregung.

Membrankörbe, aluminiumfarbig lackiert. Ohne Membran.

5328. 19 cm Durchmesser.

5329. 22 cm Durchmesser.

5330. 24 cm Durchmesser.

5331. 27 cm Durchmesser.

5332. 32 cm Durchmesser.

5333. 27 cm Durchmesser.

5334. 32 cm Durchmesser.

Mit eingeklebter nahtloser Membran.

5335. 22 cm Durchmesser.

5336. 24 cm Durchmesser.

5337. 27 cm Durchmesser.

5338. 27 cm Durchmesser mit Fuß.

Mit herausnehmbarer Membran (eingeschraubt).

Oelpapier-Membran.

5339. 22 cm Durchmesser.

5340. 27 cm Durchmesser.

5341. 32 cm Durchmesser.

5342. 27 cm Durchmesser mit Fuß.

5343. 32 cm Durchmesser mit Fuß.

Chassis-Membran, rotes Papier.

5310. 19 cm Durchmesser.

5311. 22 cm Durchmesser.

5312. 24 cm Durchmesser.

5313. 27 cm Durchmesser.

5314. 32 cm Durchmesser.

Chassis-Membran, I. Qualität, gelbes Papier.

5315. 22 cm Durchmesser.

5316. 27 cm Durchmesser.

5317. 32 cm Durchmesser.

Oelpapier.

5318. 22 cm Durchmesser.

5319. 27 cm Durchmesser.

5320. 32 cm Durchmesser.

Nahtlose Membranen.

5321. 22 cm Durchmesser.

5322. 24 cm Durchmesser.

5323. 27 cm Durchmesser.

Mit schmalem Pappiring u. dünnem Filz

5324. 24 cm Durchmesser.

5325. 27 cm Durchmesser.

Mit breitem Pappiring u. starkem Filz

5326. 22 cm Durchmesser.

5327. 27 cm Durchmesser.



5310



5315

Nahtlose Membran.

- 5344. 22 cm Durchmesser.
- 5345. 24 cm Durchmesser.
- 5346. 27 cm Durchmesser.
- 5347. 27 cm Durchmesser mit Fuß.

Einbauschallwände zum Einbau von Lautsprecherchassis in Gehäuse. Hochwertiges schalltotes Fasermaterial 10 mm stark.

- | | |
|-------------------|-------------------|
| Größe 23×30 cm | Größe 31×35 cm. |
| 5348. Loch 14 cm. | 5353. Loch 14 cm. |
| 5349. Loch 16 cm. | 5354. Loch 16 cm. |
| | 5355. Loch 20 cm. |
| Größe 30×31 cm. | Größe 31×40 cm. |
| 5350. Loch 14 cm. | 5356. Loch 14 cm. |
| 5351. Loch 16 cm. | 5357. Loch 16 cm. |
| 5352. Loch 20 cm. | 5358. Loch 20 cm. |

- 5359. Schallwand kaukas. ußbaum furniert, extra schwer, achteckig, 500×500×20 mm.
- 5360. Schallwand 600×600×20 mm.
- 5361. Schallwand 700×700×20 mm.

Sämtliche gewünschten Größen in jeder Ausführung kurzfristig lieferbar, und zwar in dunkel Eiche poliert. Auf Wunsch werden dieselben auch schwarz poliert oder unpoliert geliefert.

Lautsprecherkästen. Beste Verarbeitung, stabile Ausführung passend für alle Freischwingerchassis.

- | | |
|-------------------------|--------------------|
| 5362. Form Piccolo I. | 5365. Form Toska. |
| 5363. Form Piccolo II. | 5366. Form Carmen. |
| 5364. Form Piccolo III. | |

Einbaukästen. Hergestellt aus gutem Eichenmaterial in bester Verarbeitung, poliert, mit Perl- und Zierleisten geschmückt und mit herausnehmbarem Montagebrett (Panel-form) versehen, in normalen Plattenlängen, 200 mm hoch, 200 mm tief. Ausführung mit aufklappbarem, gefrästem Blatt in schwerer, gediegener Verarbeitung, Patentverschluß und Montagebrett.

- 5367. Größe: 200×250 mm, Tiefe 200 mm.
- 5368. Größe: 200×300 mm, Tiefe: 200 mm.
- 5369. Größe: 200×400 mm, Tiefe: 200 mm.
- 5370. Größe: 200×500 mm, Tiefe: 200 mm.
- 5371. Größe: 200×600 mm, Tiefe: 200 mm.

Pertinax-Platten, gemasert, poliert.

- | | |
|---------------------|---------------------|
| 5372. 180×120×3 mm. | 5377. 400×200×3 mm. |
| 5373. 200×150×3 mm. | 5378. 450×200×3 mm. |
| 5374. 200×200×3 mm. | 5379. 500×200×3 mm. |
| 5375. 250×200×3 mm. | 5380. 600×200×3 mm. |
| 5376. 350×200×3 mm. | |

- | | |
|---|---|
| 5381. Feldhörerspulen 1000 Ohm. | 5384. Feldhörerspulen. |
| 5382. Feldhörerspulen 2000 Ohm. | 5385. Lautsprecherspulen, Kastenspulen. |
| 5383. Feldhörerspulen 3000 Ohm. | |
| 5386. Lautsprecherspulen, Kastenspulen 2000 Ohm. | |
| 5387. Lautsprecherspulen, 4 polig für Isophon und Blaupunkt, p. Paar. | |
| 5388. Lautsprecherspulen, viereckig, 4polig. Stck. | |
| 5389. Lautsprecherspulen, 4polig für Isophon und Grawor. | |
| 5390. Freischwingerspulen für Hegra u. a. | |
| 5391. Freischwingerspulen für Opus, Graßmann, Grawor-Induktor. | |
| 5392. Freischwingerspulen für V.-E.-Gerät. | |
| 5393. Freischwingerspulen für V.-E.-Lautsprecher. | |
| 5394. Freischwingerspulen für V.-E.-Nora. | |
| 5395. Freischwingerspulen für Isophon und Grawor | |
| 5396. Conushalter. | |
| 5397. Conushalter, extra lang. | 5399. Zunge für Magnetsystem. |
| 5398. Conusbefestigung für Membran. | 5400. Zunge mit Nadel. |



5329



5402

Orig. Telefunken Mikrofone und Zubehör.

5401. Amateurmikrofon Ela M 64. Ein sehr wohlfeiles Kohlemikrofon, das zur Ergänzung von Rundfunkgeräten für einfache Mikrofonansagen in Uebertragungsanlagen und ähnliche Zwecke sich besonders gut eignet. Es läßt sich unmittelbar an jedes Rundfunkgerät und an jeden Verstärker anschließen und wird mit einer Taschenlampenbatterie betrieben, die zusammen mit dem Mikrofonübertrager und Ausschalter in dem Holzgehäuse untergebracht ist.

5402. Kammernmikrofon Ela M 46. Ein Kohlemikrofon, das dank seiner hervorragenden Qualität auch zur Uebertragung guter Musik geeignet ist. Der besondere Vorzug der neuartigen Konstruktion ist es, daß dieses hochwertige Mikrofon keinen Mikrofonvorverstärker benötigt, sondern normale Rundfunkgeräte und Verstärker voll aussteuert. Das Frequenzband des Kammernmikrofons ist sehr breit, die nichtlinearen Verzerrungen sind klein, und auch das Rauschen ist weitgehend unterdrückt worden. Das Mikrofon kann in dem dazugehörigen

5403. Tischständer Ela J 710 federnd aufgehängt werden. Dieser Ständer besitzt im Fuß ein zu jedem normalen Fotoständer passendes Gewinde.



5401

5404. Anschlußkasten Ela B 11. Der Anschluß des Kammernmikrofons an Verstärker erfolgt über den Anschlußkasten Ela B 11, der neben dem Mikrofonübertrager und dem Ein- und Ausschalter auch Raum für die beiden zum Betrieb des Ela M 46 genügenden Taschenlampenbatterien enthält.

5405. Bändchenmikrofon Ela M 25. Das bisher unübertroffene dynamische Qualitätsmikrofon von besonders robuster Bauart und völliger Rauschfreiheit. Sein Frequenzband umfaßt acht Oktaven, die vollkommen gleichmäßig übertragen werden und die unbedingte Naturtreue der Wiedergabe sichern. Der Anschluß an einen Verstärker erfolgt über den Mikrofonvorverstärker Ela V 23.



5404

5406. Kondensatormikrofon Ela M -4 mit Röhre 084 Spezial. Das Mikrofon für die höchsten Ansprüche, für Schallplattenaufnahmen, für Laboratoriumszwecke und ähnliches. Sein Frequenzband ist besonders breit und ausgeglichen. Nichtlineare Verzerrungen und Reizschwellen fehlen bei diesem Mikrofon vollkommen. Ein einstufiger Verstärker ist mit dem Mikrofon zusammengebaut. Das Kondensatormikrofon wird ebenso wie das Bändchenmikrofon über einen Mikrofonvorverstärker Ela V 23 an den Hauptverstärker angeschlossen.

5407. Großer verstellbarer Ständer Ela J 77.

5408. Tischständer Ela J 78.

5409. Aufhängenippel Ela J 79.



5406

Radio-Web Versand anerkannt!

5410. Großer verstellbarer Mikrofonständer Ela J 76.

5411. Tischständer Ela J 72.

Mit diesen beiden Ständern kann man das Bändchenmikrofon jederzeit in einer zum Sprecher günstigen Stellung oder im Orchester an dem akustisch geeignetsten Platz aufstellen.

5412. Windschutz Ela J 715.

5413. Mikrofonbügel Ela J 712.

In Freianlagen müssen die Mikrofone vor dem störenden Einfluß des Windes geschützt werden. Hierzu dient der Windschutz Ela J 715, der in Verbindung mit dem Mikrofonbügel Ela J 712 auf den Mikrofonständer Ela J 76 oder den Tischständer Ela J 72 aufgeschraubt werden kann. In den Mikrofonbügel paßt sowohl das Bändchenmikrofon wie das Kammernmikrofon. Soll das Kammernmikrofon verwendet werden, so müssen mit dem Bügel 4 Federn mit den dazugehörigen Schrauben bestellt werden.

5414. Mikrofonvorverstärker Ela V 23 mit Röhre REN 904. Dem Mikrofonvorverstärker fällt die Aufgabe zu, die kleinen Wechselspannungen des Bändchen- und Kondensatormikrofons so weit zu erhöhen, daß eine genügende Aussteuerung des nachfolgenden Verstärkers erzielt wird. Der Ela V 23 ist sowohl für Wechselstrom- wie für Batteriebetrieb eingerichtet. In Verbindung mit Telefunken-Verstärkern können die Betriebsspannungen dem nachfolgenden Verstärker entnommen werden.

5415. Heizglied Ela B 33. In den Fällen, in denen die Betriebsspannungen für den Mikrofonvorverstärker dem nachfolgenden Verstärker nicht entnommen werden können, liefert das Heizglied die Heizwechselspannung für den Vorverstärker. Die Anoden- und Gitterspannung muß dann Batterien entnommen werden.

Orig. Braun-Mikrofone.

Hochwertige Kontaktmikrofone mit nicht backenden Carboniden, daher einwandfreie, rauschfreie und konstant-lautstarke Uebertragung von Musik und Sprache. Besonders geeignet für Diktier- und Kommandozwecke, sowie insbesondere für Schallplatten-Heimton-Aufnahme. Verschiedene Ausführungen mit verstellbarem Stativ (BMF 2020) und verschließbarem Preßmaterial-Etui (BMB 2025).

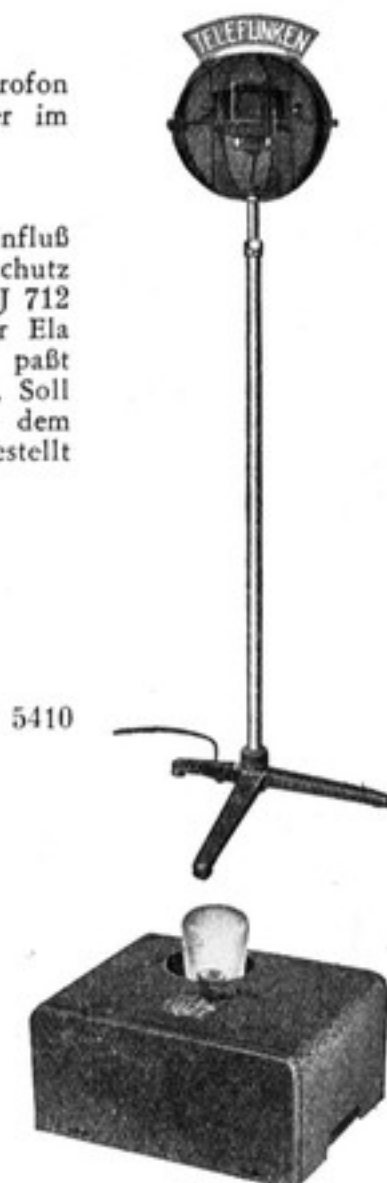
5416. BMR 2000. Cosmophon-Mikrofon im Rahmen federnd aufgehängt.

5417. BMF 2020. Cosmophon-Mikrofon, verstellbar auf Preßmaterial-Fuß, mit eingebautem Transformator und 4 Volt-Batterie, anschlussfertig.

5418. BMS 2005. Mikrofon-Stativ, vernickelt, Höhe verstellbar bis 1,60 m.

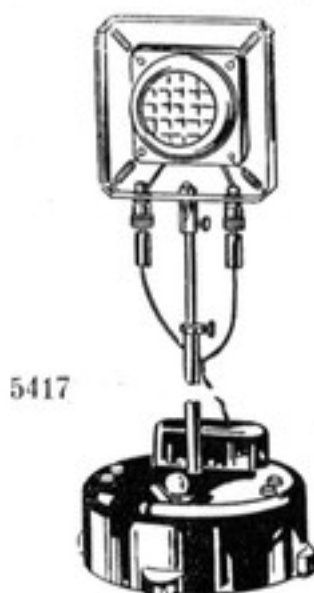
5419. BMB 2025. Cosmophon-Mikrofon, wie vor, jedoch in verschließbarem Preßmaterial-Etui.

5420. BMT0 2010. Eingangstrafo für Anschluß an Kathode und Gitter.



5410

5414



5417



5421

Orig. Dralowid-Reporter Type DR 1.
5421. Ein hochwertiges Mikrophon für die Schallplatten-Aufnahme und sonstige Uebertragungszwecke von Musik- und Sprechdarbietungen. Frequenzgetreue, lautstarke Wiedergabe. Der Sockel enthält Spezial-Uebertrager, Signal-Lampe, Speise-Batterie, Kipphebelschalter. Zur besseren Anpassung an die einschlägigen Geräte ist der eingebaute Trafo angezapft. Einfacher Anschluß einer Fremdbatterie für Dauerbetrieb. Das Mikrophon ist gegen Erschütterungen federnd in einem Rahmen aufgehängt. Zum Betrieb genügt ein dreistufiges Verstärker-Gerät.

5422. Orig. Budich Knodensator-Mikrofon CM 90. Elektrostatistisch, schwere, massive, erschütterungsfreie Ausführung. Keine Uebersteuerung möglich. Stoß- und erschütterungsunempfindlich. Vollständig geräuschfrei. Amplituden- und frequenzgetreu.

5423. Orig. Raco-Mikrophon. Ein empfindliches Mikrophon für Sprache an jedem Gerät verwendbar.

5424. Mikro-Ansager. In eine Taschenbatterie einschraubbare Mikrophonkapsel mit zwei Steckeranschlüssen, für Sprache geeignet.



5422

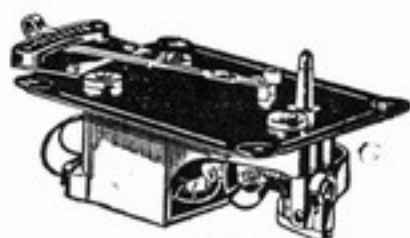
Orig. Braun-Motore.

5425. Efolux W, Braun - Einbaumotor für Wechselstrom, 110/220 Volt, 50 Per., regulierbar, 74—82 Touren ohne Plattenteller.

5426. Efolux U Braun - Einbau - Universal-Motor für Wechsel- und Gleichstrom, umschaltbar 110, 150 und 220 Volt, 25 bis 50 Per., ohne Plattenteller, mit Entstörungskondensator.

5427. Phonochassis W Braun - Phono - Einbau-Chassis, komplett mit Efolux W, Pick-up mit drehbarem Dosenkopf, Lautstärkereglern, vollautomatischem Absteller Nadelbecher und 30 cm-Plattenteller. Alle Teile sind auf einer Bakelitplatte montiert, daher einfachste Montage.

5428. Phonochassis U do., jedoch mit eingebautem Universalmotor Efolux U.



5425

Orig. Braun Plattenspieler.

5429. Cosmophon W, Braun-Plattenspieler, besonders günstige Type, in Nußbaum-Edelholzgehäuse mit eingeb. Wechselstrom-Motor Efolux W, Pick-up mit drehbarem Dosenkopf, Pick-up-Stütze, Lautstärkereglern, automatisch, Absteller und 30 cm-Plattenteller.

5430. Cosmophon U do., jedoch mit eingeb. Universal-Motor für Gleich- und Wechselstr.

5431. Phonolux W, Braun-Spezial-Plattenspieler, besonders hochwertige Ausführung, in hochglanzpoliertem Edelholzgehäuse, Farbe nach Wunsch hell oder dunkel Nußbaum, mit eingeb. Braun-Phono-Einbauchassis W, sowie Spezial-Luxus-Plattenteller 30 cm. Vollautomatischer Absteller, daher keine besondere Einstellung mehr notwendig.

5432. Phonolux U, do. jedoch mit eingebautem Phonochassis U für Gleich- und Wechselstrom.



5428

Kaufst bei Radio-Web Du ein, wird's niemals Dein Schaden sein!

5433. Orig. Braun Phonolux SW Schranklaufwerk hochglanzpoliertes Edelholzgehäuse mit eingeb. Phonochassis (vollautomatischer Absteller), Luxus-Plattenteller 30 cm und Plattenständer für 60 Schallplatten.

5434. Phonolux SU Schranklaufwerk wie vor, jedoch mit eingeb. Universal-Motor.

5412



Orig. Bosch-Plattenspieler mit Wechselstrom-Motor.

5435. Typ RM/PKT1 in feiner Nußbaum-Truhe. Wechselstr. Motor für 110, 130 und 220 Volt, mit völlig selbsttätigem Ein- und Ausschalter mit Tonabn., Lautstärke-Regler, Plattenteller, 2 Nadelbechern, Netzanschl. u. Tonabnehm-Kab.

5436. Typ RM/PUT A1 in feiner Nußbaum-Truhe, Allstr.-motor für 110, 130 u. 220 Volt mit völlig selbsttätig. Ein- u. Ausschalter, mit Tonabn. und Lautstärkeregl., Plattenteller, 2 Nadelbech., Netzanschl. u. Tonabnehmer-Kabel.



5435

Orig. Grawor Luxus-Plattenspieler

Es wird ein schön gemasertes Nußbaum-Holzgehäuse, ein hochwertiger Motor und das moderne „Accordeon“-Pik-up verwendet. Der übertragene Frequenzbereich geht von 70 bis 6000 Hertz. Ein vollautomatischer Schalter, der absolut sicher funktioniert, besorgt die Ausschaltung vor dem Plattwechsel. Der Lautstärkeregl. ist eingebaut und kann bei geschlossenem Plattenspieler betätigt werden.

5437. Wechselstrom-Ausführung.

5438. Allstrom-Ausführung für Gleich- bzw. Wechselstrom.



5437

Achtung, Radio-Web allein, soll stets Dein Berater sein!



Orig. Telefunken-Plattenspieler.
Der Plattenspieler Ela T 223 kann an Wechselstromnetze von 110 bis 130 und 200 bis 250 Volt Spannung, und einer Frequenz von 50 Hz, der Plattenspieler Ela T 222 an 110 oder 220 Volt Gleichspannung angeschlossen werden.

5439. Ela T 223 für Wechselstrom.
5440. Ela T 222 für Gleichstrom.

5439 **Orig. Pauerphon-Tonmöbel**

Automat. Vorrücken des Plattenspielers, autom. Vorrückung des Plattenständers für 68 Schallplatten, mit Plattenverzeichnisse u. Aufklebemarken, bei voller Ausnutzung des Unterfaches, Umschaltbar von 110—220 V. Autom. Unterfachbeleuchtg. Das Pauerphon



5441

Tonmöbel DRGM. ist in seiner eleganter Ausführung und Formgebung ein Möbel das sich harmonisch in jeden Raum einfügt und die Kostbarkeit des Inhalts, sowie den aufgestellten Rundfunkapparat würdig präsentiert. Beste Möbelverarbeitung, ausgewählte Hölzer, innen Mahagoni handpoliert, sind weitere Beweise der Auffälligkeiten.

5441. Modell LEW Luxus. Eiche auf Figur furniert, braun gebeizt und mattiert, mit Nußbaum furniert und poliert abgesetzt, für Wechselstrom 110—220 Volt.

5442. Modell LEU. Dito für Gleich- und Wechselstrom 110—220 Volt.

5443. Modell LNW Luxus. Kaukas. Nußbaum hochglanz handpoliert auf Figur in Buntfurnierung, für Wechselstrom 110 bis 220 Volt.

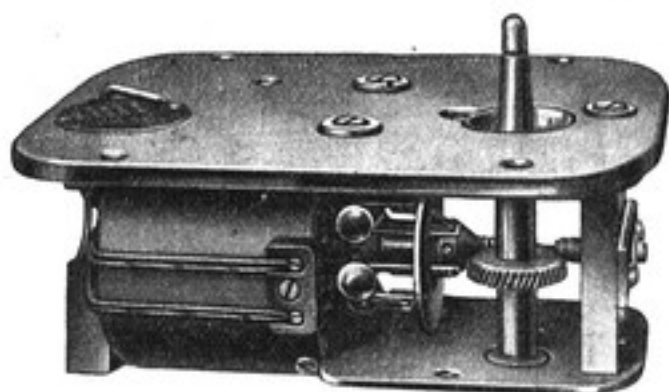
5444. Modell LNU. Dito für Gleich- und Wechselstrom 110 bis 220 Volt.

5445. Modell LAW Luxus. Schwarz Piano-Ahorn hochglanz poliert, passend für Blaupunkt-Empfänger, für Wechselstrom 110 bis 220 Volt.

5446. Modell LAN. Dito für Gleich- und Wechselstrom 110 bis 220 Volt.

5447. Modell LRW. Rot-Schleiflack-Birnbäum gespritzt, passend für Siemens-Schaltellen, für Wechselstrom 110 bis 220 Volt.

5448. Modell LRN. Dito für Gleich- und Wechselstrom 110 bis 220 Volt.



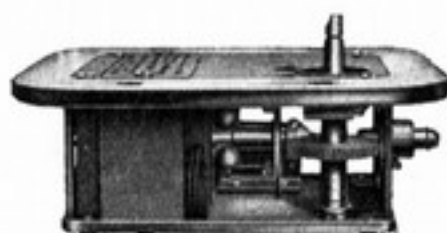
5449

Orig. Dual-Motore.

Unsere Motore sind nach eigenen Prinzipien gebaut, daher geringste Geräuschbildung und größte Betriebssicherheit. Alle Motore sind mittels Schalter auf Spannungen von 110 bis 250 V einstellbar. Die Motore benötigen keine Widerstände, haben kei-

Jeder seinen Vorteil wahr: Klug gekauft ist halb gespart!

nerlei Riemen oder Schnüre, sondern arbeiten direkt durch Schnecken und Schneckenrad, wobei die Regulatorwelle gleichzeitig auch die Ankerwelle ist. Die Motore sind mit Oelkammern ausgerüstet, so daß eine Nachölung für längere Zeit nicht erforderlich ist.



5449

5449. Luna für Gleich- und Wechselstrom.

5450. Wela für Wechselstrom.

Starke Kraftentfaltung von ca. 1000 cmg für Wechselstrom und für Gleichstrom. Mit einfacher Geschwindigkeit von 78 Touren pro Minute ausgestattet. Lieferbar für Gleich- oder Wechselstrom für 110 und 220 Volt Spannung. Läuft von selbst an. Bauhöhe nur 55 mm. Einfachste Montage. Fast unbegrenzte Lebensdauer.

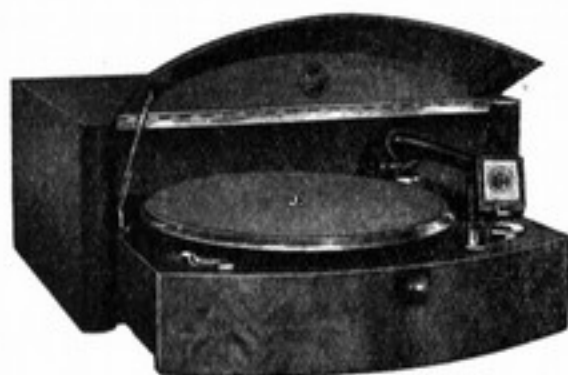
5451. Gemo für Gleichstrom.

5452. Dewe für Wechselstrom.

Motor für Selbstaufnahme und Wiedergabe, mit Zwei-Geschwindigkeits-Getriebe für 78 und 33 Touren ausgestattet. Lieferbar für Gleich- oder Wechselstrom mit einfacher Umschaltung für alle Spannungen. Selbstanlaufend. Bauhöhe nur 55 mm. Einfachste Montage. Fast unbegrenzte Lebensdauer.

5453. Gemum für Gleichstrom.

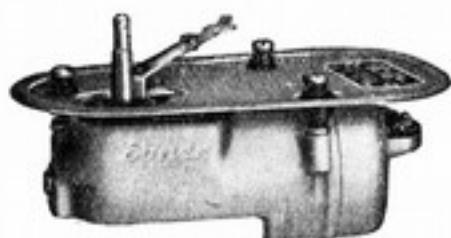
5454. Dewum für Wechselstrom.



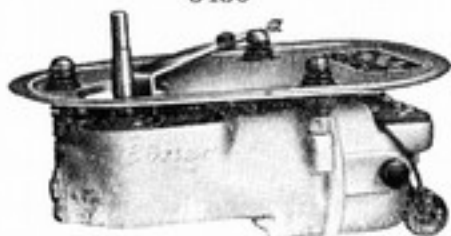
5455

Dual-Plattenspieler. Sie bringen frohe Stimmung ins Haus und nützen die wundervollen Möglichkeiten Ihres Empfängers, der durch einen „DUAL“-Plattenspieler vervollkommen wird, aus. Gestalten Sie Ihre eigenen Programme und bereichern Sie Ihre Wohnung um ein vornehmes Möbelstück — nämlich mit einem „DUAL“-Plattenspieler. Er wird schon nach kurzem Gebrauch infolge seiner Vorzüge Ihr bester Freund sein. Sämtliche „DUAL“-Plattenspieler sind mit vollautomatischen Ein- und Ausschalter ausgestattet, deshalb kinderleicht zu bedienen und mit wenigen Griffen in Tätigkeit zu setzen. Während des Gebrauches schließbar. Tonabnehmer mit abgeschirmtem Kabel. Störfrei für den Rundfunk-Empfang und an alle Voltspannungen anzuschließen. Naturgetreue, klare und sehr lautstarke Wiedergabe.

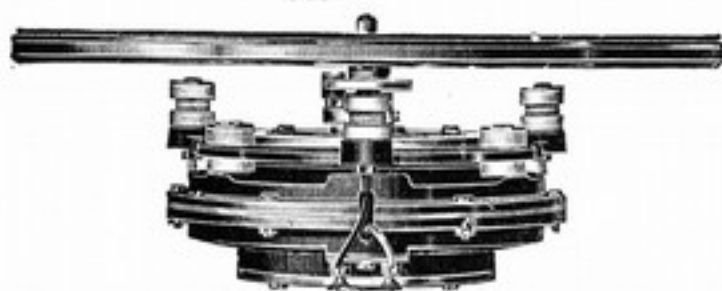
5455. Type W 3 für Wechselstrom. Formschönes Gehäuse, gewölbte Frontseite, nußbaum poliert.



5456



5457



5460

5461. Orig. Grawor-Tonschreiber dient zur Selbstaufnahme von Schallplatten. Da die Handhabung äußerst einfach ist, kann jeder Laie mit diesem Gerät einwandfreie Schall-Aufnahmen machen. Die Rillenführung ist höchst präzise. Die aufgenommenen Platten können mit dem gleichen Gerät sofort wieder abgespielt werden. Bestellwort: Tonschreiber.

5462. Transformator dazu.



5461

5463. AKE-Simplex - Selbstaufnahme - Gerät mit Spezial-Schneidedose einschließlich zwei AKE-Selbstaufnahme-Platten und fünf Spezial-Schneidenadeln.

5464. AKE - Selbstaufnahme - Platte, 25 cm Durchmesser.

5465. Desgleichen, 22 cm Durchmesser.

5466. Desgleichen, 18 cm Durchmesser.

5467. Haltpfropfen zum Abspielen.

5468. AKE-Saphirstift (ausreichend für 30—50 Aufnahmen).

5469. AKE-Spezial-Schneidenadeln (für je 2 Aufnahmen) (5 Stück-Packung).

5470. Gebogene Spezialnadeln für Wiedergabe (Packung 200 Stück).

Orig. Ebner-Antriebs-Motoren, für Plattenspieler Mod 28 und 50 sind das Ergebnis aus ältester Erfahrung. Altbekannt erstklassige Wertarbeit!

5456. Mod. 38. Asynchron-Motor, umschaltbar für 110 und 220 Volt Wechselstrom, 50 Perioden, regulierbar.

5457. Mod. 50. Universal-Motor, umschaltbar für 110 und 220 Volt Gleich- und Wechselstrom (regulierbar) ohne Vorschaltwiderstand, entstört.

5458. Zusätzliches Chassis mit vollautomatisch, Absteller für Mod. 38 und 50, jederzeit anbringbar, ohne Tonabnehmer (pick-up).

Orig. Saja-Motore,

Nur für Schallplattenwiedergabe. Die neue Volkstype.

5459. Modell V. Wechselstrom 100 bis 220 Volt umschaltbar, ohne Teller, mit konischer Achse, für jeden Plattenteller passend. Aufnahme ca. 10 Watt. Drehmoment ca. 1200 cmg.

5460. Modell B. Wechselstrom 100 bis 250 Volt umschaltbar, einschl. 30 cm Luxusplattenteller. Aufnahme ca. 12 W, Drehmoment ca. 1600 cmg.

Orig. AKE. Jede Rundfunksendung je nach der Einstellung des Selbstaufnahme-Bastlers kann nach dem AKE-Simplex-Verfahren aufgenommen werden. So läßt sich nach dem AKE Simplexverfahren ein reichhaltiges Schallplatten-Repertoire schaffen, das zur Unterhaltung, zum Tanz genußreiche Stunden vermittelt.

Ob Mechanik oder Schall, Radio-Web siegt überall!

Orig. Dralowid Führungsvorrichtung für Schneidedosen.

5471. Dralowid Recorder. Führungsvorrichtung für Dralowid-Tonator DT 4 und Dralowid-Movoton zur Aufnahme von Schallplatten nach dem Draloston-Verfahren und anderen Methoden. Der Dralowid-Recorder-Satz besteht aus einem Kegelantrieb mit Gewindespindel, Führungsgabel, Bakelitkappe, Schraubenzieher, Pinsel Schreibgriffel und 6 Anpaßbuchsen.



5479

Dralodisk-Schallplatte. Selbstaufnahmeschallplatte zum sofortigen Abspielen nach der Aufnahme. Biigsam und unzerbrechlich. Doppelseitig verwendbar. Spieldauer bei 20 cm-Platten etwa 3 Minuten, bei 25 cm-Platten etwa 6 Minuten, bei 30 cm-Platten etwa 10 Minuten. Aufnahmetechnik wie bei der Dralostonplatte, jedoch ohne Härtungsvorgang. Abspiel mit gebogener Spezialnadel gewährleistet längere Lebensdauer der Platten.

5472. 20 cm Durchmesser.

5473. 25 cm Durchmesser.

5474. 30 cm Durchmesser.

Draloston-Schallplatte. Die Schallplatte zur Selbstaufnahme für den anspruchsvollen Amateur, für Tonstudio und wissenschaftliche Zwecke. Zur Aufnahme verwendbar ist jedes Rundfunkgerät oder Verstärkungsgerät mit 2 bis 3 Verstärkerstufen (Wechselstrom-Ausgangsleistung mindestens 0,5 Watt, RE 134/L₂ 413), dazu eine gute Elektrodose (z. B. Dralowid-Tonator), bei direkter Besprechung ein Mikrofon mit Zubehör (z. B. Dralowid-Reporter).

5475. 25 cm einschl. Schneidnadel.

5476. 30 cm einschl. Schneidnadel.



5173

5477. Draloston-Schneider. Die Schneidnadel für das Draloston-Selbstaufnahme-Verfahren. Spezialmetall mit Sonderprofil. Günstig in Schnittiefe und Randgestaltung. Passend für jede Elektrodose.

5478. Spez. Elektrodosen aus prima Bakelite mit besten Einzelteilen. In den schwingenden Teilen weich gelagert, daher größte Plattenschonung.



5478

5479. Besonders lautstarke Elektrodose „Roka“ aus prima Bakelite. Bei dieser neuen „Roka“-Dose sind die schwingenden Teile weich gelagert, wodurch beste Plattenschonung und weiche Tonqualität erreicht wird. Man erzielt mit dieser Elektrodose „Roka“ Klangleistungen, wie sie bisher nur mit Pick-ups bedeutend höherer Preislagen erreicht wurden.

Hast Du Radio-Web im Haus, geht die Stimmung niemals aus!